


ΠΕΘΝΟΠΨΗΛΑ

Βῆεσθενной ἡ σῴενной αντѣргіи
ἡже во σῴыхз ὀτца ἡшего
Ιωάνна златοустегѡ.

Ἄ. Ἐκτενῖὰ μεγάληα.

Ἄ, Ḳ, Ḇ.



Γό - επο - δι, πο - μή - λυῖ.

Ḳ, Ḳ̄, Ḳ̄̄.




Γό - επο - δι, πο - μή - λυῖ.

Ḳ̄, Ḳ̄̄, Ḳ̄̄̄.

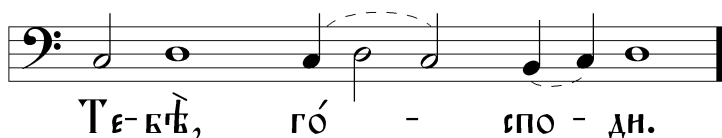


Γό - επο - δι, πο - μή - λυῖ.

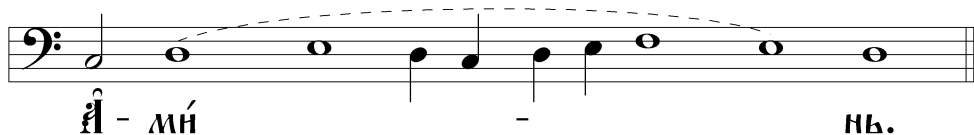
Ḳ̄̄, Ḳ̄̄̄.



Γό - επο - δι, πο - μή - λυῖ.



Τε - βῆ, γό - επο - δι.



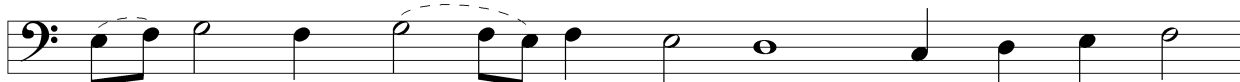
Ἄ - μή - нь.

Ḳ. Ἄντιφώνη ἄ-ἡ.

ἄ



Βλα - го - ελο - вῆ δῶ - шῆ μο - ᾶ γό - επο - да, βλα - го -



- ελο - βῆνз Ḳ̄ - ἡ γό - επο - δι. βλα - го - ελο - вῆ



δῶ - шῆ μο - ᾶ γό - επο - да, ἡ βῆ βῆ - τρε - νῆ - α μο - ᾶ, ἡ -



- ΜΑ ΒΑ- ΤΟ - Ε Ε - ΓΩ.



Βλα-γο-ελο-βή δὺ-σὲ μο-ὸ γό-σπο-δα, ἢ ἢ



ΖΑ-ΒΥ - ΒΑΪ ΒΕΨΧΖ ΒΩ-ΔΑ - Α - ΝΨ Ε - ΓΩ:



Ω-χι-ψιά-ιο-ψα-γο βεῶ βεῖ-ζα-κό-νι-α τβο-ᾶ, ἢς-ψε - λα-



-ιο-ψα-γο βεῶ ἢς-δὺ-γι τβο-ᾶ:



ἢς-βεῶ-λα-ιο-ψα-γο ω ἢς-τλα-νι-α ζι-βω τβοῖ, βε-



-ηα-ιο-ψα-γο τὰ μῆ-λο-στῆ-ιο ἢς-ψε-ρο-τα-μη:



ἢς-πο-ληῶ-ιο-ψα-γο βο βλα-γῑ-ζε-λα-νι-ε τβο-ε: ωβ-



-νο-βή-τλα ἢ-κω ὦ-ραῶ ἢ-νοσὶ τβο-ᾶ.



Τβο-ραῖ μῆ-λο-στῆ-νι γὺ-πόδῃ, ἢς-δα-βὺ βεῖ-μζ ω -



-βῆ-δη-μῶ. εκα - ζα πδ-τῆ ββο-ᾶ μω-ῖ - εε-ο-βη, βυ-νο -



-βω ἢ-ρά-η-λε-βῶ χο-τῆ-νι-α ββο-ᾶ.

Ἄ

Ψέρζ ἡ μὴ - λο - τῆ ἡ γό - πόδῃ, δο - λο - τε - ρτῆ - λῆ

ἡ μνο - γο - μῆ - λο - τῆ.

Ἐ

Не до ко - нца про - гнѣ - ва - ет - са, ни - жѣ вѣѣкѣ вра -

- ждѣ - ѣ. не по вѣ - за - ко - нѣ емѣ на - шы ѡ - тво - рѣлѣ ѣтъ на,

ни - жѣ по грѣ - хѣ на - шѣ вѣ - далѣ ѣтъ на.

Ἄ

Ἰ - κω πο - вы - ѡ - τῆ не - вѣ - нῆ ῶ ζῆ - λῆ,

οῦ - вер - дῆлѣ ѣтъ γό - πόδῃ μῆ - λοῦτῃ ε - νο - να βο - ἁ - τῆ -

- σα ἔ - γῶ.

Ἐ

ἔ - λῆ - κω ῶ - στο - ἄτѣ вѣ - то - цы ῶ ζἆ - πα, οῦ -

- δἆ - λῆлѣ ѣтъ ῶ на вѣ - за - κῶ - нѣ - ἁ на - ша.

Ἄ

Ἰ - ко - же ψῆ - ρῆ ὀ - τέѣζѣ сы - ны, οῦ - ψῆ - ρῆ γό - πόδῃ βο -

- ἁ - τῆ - σα ἔ - γῶ.

Ἐ

Ἰ - κω τῶν πο - να ἰῶ - δἆ - нѣ - ε на - ше,



ΠΟ - ΜΑ - ΝΘ, ΙΑ - ΚΩ ΠΕΡΣΤΥ Ε - ΣΜΥ.



ЧЕ - ЛО - ВѢКЪ, ΙΑ - ΚΩ ΤΡΑ - ΒΑ ΔΗΝΙ - Ε Ε - ΓΩ, ΙΑ -



- ΚΩ ЦВѢТЪ СЕЛЪ - НЫЙ ΤΑ - ΚΩ Ω - ЦВѢ - ΤΕ.



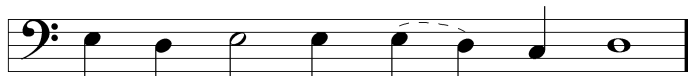
ΙΑ - ΚΩ ΔΘΧΥ ΠΡΟ - ΗΔΕ ΒΗΕ, Η ΝΕ ΒΘ - ΔΕ, Η ΝΕ ΠΘ - ΝΑ -



- ΕΤΥ ΚΤΟ - ΜΘ ΜΚ - ΣΤΑ ΣΚΟ - Ε - ΓΩ.



ΜΗ - ΛΘΤΥ ЖЕ ГО - ΠΘ - ΝΑ Ω ΒΚ - ΚΑ Η ΔΟ ΒΚ - ΚΑ



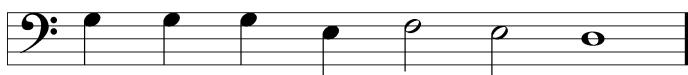
ΝΑ ΒΟ - Α - ΨΗ - ΣΑ Ε - ΓΩ.



Η ΠΡΑ - ΔΑ Ε - ΓΩ ΝΑ - ΣΥ - ΝΕΧΥ ΣΥ - ΝΩ ΧΡΑ -



- ΝΑ - ΨΗ ΖΑ - ΒΚΤΥ Ε - ΓΩ, Η ΠΟ - ΜΝΑ - ΨΗ ΖΑ - ΠΟ - ΒΚ -



- ΔΗ Ε - ΓΩ, ΤΚΟ - ΡΗ - ΤΗ Α.



ΓΘ - ΠΟΔΥ ΝΑ ΝΕ - ΒΕ - ΣΗ ΟΥ - ΓΟ - ΤΟ - ΒΑ ΠΡΕ - ΤΟΛΥ ΣΒΟΗ,



Η ЦА - РТВО Ε - ΓΩ ΒΚ - ΜΗ Ω - ΒΛΑ - ΔΑ - ΕΤΥ.

Бла-го-сло-вѣ-те го-спо-да вѣнъ ѿн-ге-ли ѿ-гѡ,
 сѣ-льнѣ-и крѣ-по-стѣ-ю, тво-рѣ-щѣ-и сло-во ѿ-гѡ, ѡу-слы-ша-
 -ти глѡ сло-вѣсѣ ѿ-гѡ.

Бла-го-сло-вѣ-те го-спо-да вѣнъ сѣ-лы ѿ-гѡ,
 сѡ-гнѣ ѿ-гѡ, тво-рѣ-щѣ-и во-лю ѿ-гѡ.

Бла-го-сло-вѣ-те го-спо-да вѣнъ дѣ-ла ѿ-
 -гѡ, на всѣ-кѡ мѣ-сте вла-ды-чѣ-тва ѿ-гѡ.

Сла-ва ѡт-цѣ, ѿ сы-нѣ, ѿ свѣ-то-мѣ дѣ-хѣ.

ѿ ны-нѣ, ѿ прѣ-снѡ, ѿ во-вѣ-ки вѣ-кѡ. ѿ-мѣнь.

Бла-го-сло-вѣ дѣ-ше мо-ѡ го-спо-да, ѿ вѣнъ
 вѣнъ-трѣ-нна-ѡ мо-ѡ, ѿ ма-свѣ-то-е ѿ-гѡ. бла-го-
 -сло-вѣсѣ ѿ-сѣ го-спо-ди.

Г. Ѹкѣнѣа мѡма.

Гó-спо-ди, по-мí - лѣи. Гó - спо-ди, по-мí - лѣи.

Те-бѣ, гó - спо - ди. ѿ - мѣнь.

Ѧ. Антѣфώνъ Ѣ-н.

Ѣ

Слѣ-ва оу-цѣ, ѿ сы-нѣ, ѿ свѣ-то-мѣ дѣ-хѣ.

Хва-лѣ дѣ-ше мо-ѣ гó-спо-ди. вѣ-хва-лю гó-спо-ди вѣжн-во-

- тѣ мо-ѣмъ, по - ю бó-гѣ мо-ѣ - мѣ, дон-де-же ѣсмь.

Ѧ

Не на-дѣѣ-те-са на кня-зи, на сы-ны че-ло-вѣ-

- че-скі-ѣ, вѣнѣ-же нѣстѣ спа - се - нѣ - ѣ.

Ѣ

ѿ-зы-детъ дѣхѣ ѣ-гѣ, ѿ вѣ-вратнѣ-тѣ вѣ-лю сво-

- ю: вѣтѣи днѣ по-гнѣ-нѣтѣ вѣѣ по-мы-шѣ-нѣ - ѣ ѣ-гѣ.

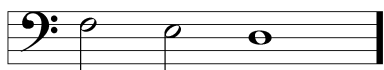
Ѧ

Бла-женъ, ѣ-мѣ-же вѣѣ ѿ-ѣ-кѣль по-мо-щнѣ ѣ-гѣ,

ѿ-по-вѣ-нѣ - ѣ ѣ-гѣ на гó-спо-ди бó-га сво - ѣ - гѣ:

Ѣ

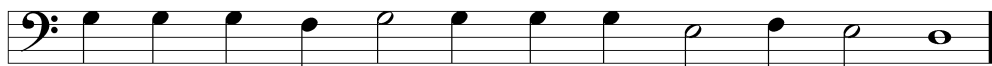
вѣ-вѣ-рѣ-го не-бо ѿ зѣ-лю, мо-ре, ѿ вѣѣ



Ѧ - же ѡнѣ:



Ѧ Хра-нѣ-ца-го ѡ-стѣ-нѣ ѡ-бѣ-щѣ, тво-рѣ-ца-го ѡ-б-щѣ ѡ-



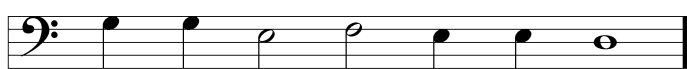
- вѣ-дѣ-нѣ, да-ю-ща-го пѣ-щѣ ѡ-б-щѣ.



Ѧ Го-подѣ рѣ-шѣнѣ ѡ-ко-вѣ-нны-ѡ, го-подѣ ѡ-мѣ-дрѣ-



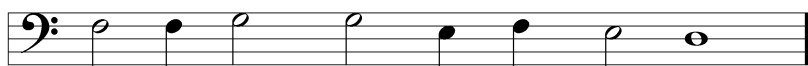
- енѣ слѣ-пѣ-цы, го-подѣ ѡ-во-дѣ ѡ-вѣ-рѣ-нны-ѡ, го-



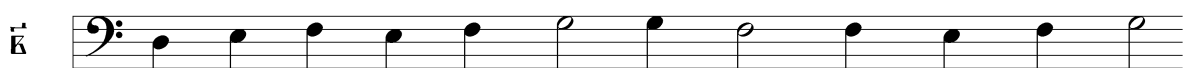
- подѣ лю-бѣ прѣ-вѣ-ннѣ-кнѣ.



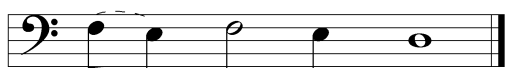
Ѧ Го-подѣ хра-нѣнѣ прѣ-шѣ-ль-цы, сѣ-ра ѡ-во-дѣ прѣ-нѣ-



- мѣ, ѡ-б-щѣ грѣ-шнѣ по-гѣ-нѣнѣ.



Ѧ Ко-ца-рѣ-тѣ ѡ-подѣ ѡ-вѣ-щѣ, бѣ-нѣ твоѣ, сѣ-ѡ-



- не, ѡ-б-щѣ ѡ-рѣ-нѣ.

Ѧ. Ѧдннорѡднѣ сѣ.



Ѧ ѡ-нѣ-нѣ, ѡ-прѣ-сѣ, ѡ-во-вѣ-кнѣ вѣ-кѡ. ѡ-мѣнѣ.



Ѧ ѡ-дннѡ-рѡ-днѣ сѣ-нѣ, ѡ-сло-вѣ бѡ-жѣнѣ,

БѢ- СМѢ- РТѢ СЫИ, И И- БО - ЛН- ВЫИ СПА - СЕ- НИ -
 - А НА- ШЕ- Гѡ РА- ДИ БО - ПЛО - ТИ- ТИ- СѦ Ѡ СѦ- ТЫІ -
 - А БО- ГО- РО- ДИ- ЦЫ, И ПРИ- СНО- ДѢ- ВЫ МА - РІ - Н, НЕ -
 - ПРЕ - ЛО - ЖИѠ ВЧЕ - ЛО - ВѢ - ЧИ- ВЫ- НѦ: РА - ПНЫІ -
 - НѦ ЖЕ ХРИ- ТЕ БО - ЖЕ, СМѢ- РТИ - Ю СМЕРТЬ ПО - ПРА -
 - ВЫИ, СЕ - ДИИѠ СЫИ СѦ- ТЫІ - А ТРО - ИЦЫ, СПРО - СЛА -
 - ВЛА- Е- МЫИ ОУ - ЦУ И СѦ- ТО- МУ ДУ- ХУ, СПА - СИ
 НА.

§. ѸКТЕНІА МАМА.

ГО - СПО- ДИ, ПО- МИ - ЛУИ. ГО - СПО- ДИ, ПО- МИ - ЛУИ.
 ТЕ - БѢ, ГО - СПО - ДИ. И- МИНЬ.

§. Антѣфѡнѡ Г- И.

Во цър - ствѣ - н тво - ёмъ по - ма - нѣ нѣ го - спо - ди,

ѣ - гда прѣ - ѣ - де - ши во цър - ствѣ - н тво - ёмъ.

на ѣї: Бла - же - ни ны - щѣ - н дѣ - хѣ, ѣ - ко тѣ - хъ ѣ - стъ цър -

- ство не - бѣ - сно - е.

Бла - же - ни пла - чѣ - щѣ - н, ѣ - ко тѣ - н оу - тѣ -

- ша - тѣ.

на її: Бла - же - ни кро - тцы - н, ѣ - ко тѣ - н на -

- слѣ - да зѣ - лю.

Бла - же - ни ѡл - чѣ - щѣ - н ѣ - жа - ждѣ - щѣ - н пра - вды,

ѣ - ко тѣ - н на - сы - тѣ - ѣ.

на ѣї: Бла - же - ни ми - ло - ти - вѣ - н, ѣ - ко тѣ - н по -

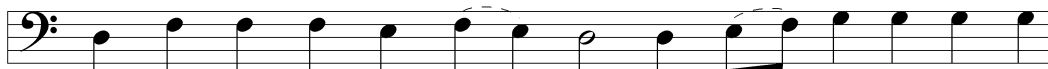
ми - ло - ва - ни бѣ - дѣ.

Бла - же - ни чѣ - стѣ - н сѣр - де - цѣ, ѣ - ко тѣ - н бо - га оу -



- ρᾶ.

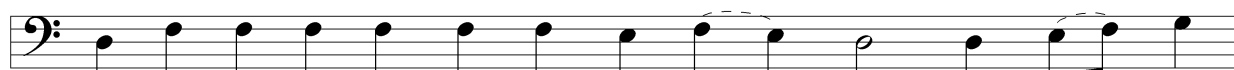
на ѿ:



Бла-же-ни ми-ро-тво-ры, ѿ-кв ти-и сы-но-



- ве бо-жи-и на-ре-кдъ - тва.



Бла-же-ни ѿ-гна-ни пра-вды ра-ди, ѿ-кв тѣхъ



ѣсть цар-ство не-бѣ - сно - е.

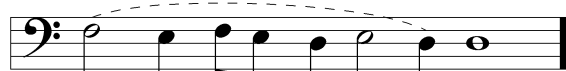
на а:



Бла-же-ни ѣ-стѣ, ѣ-гда по-но-ѣ ва, ѿ ѿ-же-



- ндѣ, ѿ ре-кдѣтъ ва со-лз гла-голз, на вы лжѣ-це ме-не



ра - ди.



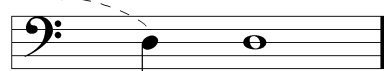
Ра-дѣ-нѣ-ѣ ѿ ве-се-лѣ-нѣ-ѣ, ѿ-кв мзда ва-ша



мно-га на не - ве - сѣхъ.



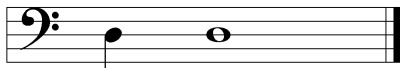
Сла-ва от-цѣ ѿ сы-нѣ, ѿ св-то-мѣ дѣ -



- хѣ.



ѿ ны-нѣ, ѿ прѣ-шю, и во вѣ-ки вѣ-кѣ.

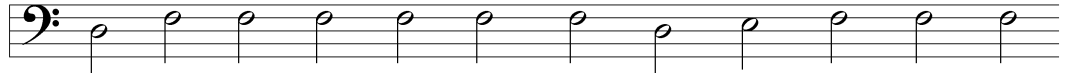


а̑ - мнѣнь.

И̑. Прїидїте поклонїмса.



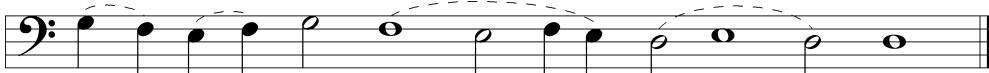
Прї - н - днѣ - те по - кло - нї - мса и̑ прї - па - дѣмз ко хрї̑ - тѣ.



спа - сн̑ н̑а, сы̑ - не бѡ - жї̑, вѡ̑ - кре - сы̑и̑ и̑ мѣр -



- твѣ̑ по - ю - щї̑ - а̑ тн̑: а̑л - лн̑ - лѣ̑ - ї̑ - а, а̑л - лн̑ - лѣ̑ - ї̑ -



- а, а̑л - лн̑ - лѣ̑ - ї̑ - а.

вѣ̑:



спа - сн̑ н̑а, сы̑ - не бѡ - жї̑, мо - лї̑ - тва - ми бо -



а̑ллн̑лѣ̑а̑, трї̑: го - рѡ - дн̑ - цы, по - ю - щї̑ - а̑ тн̑:

сѣ̑:



спа - сн̑ н̑а, сы̑ - не бѡ - жї̑, во св̑ - тѣ̑ дн̑ - вѣ̑



а̑ллн̑лѣ̑а̑, трї̑: - сы̑и̑ по - ю - щї̑ - а̑ тн̑:

Ѧ. Тѡ̑, и̑нз роспѣвз:



Прї - н - днѣ - те по - кло - нї - мса и̑ прї - па - дѣмз



ко хрї̑ - тѣ. спа - сн̑ н̑а, сы̑ - не бѡ - жї̑, вѡ̑ -

5

СВА - ТЫЙ БО - ЖЕ, СВА - ТЫЙ КРѢ - ПКІЙ, СВА -
 - ТЫЙ БѢ - СМѢР - ТНЫЙ, ПО - МНІ - ЛЪИ НА.

ѲІ. ІНѠ ТРѢТѠЕ ДЕМЕСТВѠ:

СВА - ТЫ И БО - ЖЕ,
 СВА - ТЫ И КРѢ -
 - ПКІ - Й, СВА - ТЫ - Й БѢ - СМѢР - ТНЫ - Й,
 ПО - МНІ - ЛЪИ НА

г.

- СЗ.

СЛА - ВА ОУ - ЦЪ И СЫ - НЪ, И СВА - ТО - МЪ ДЪ - ХЪ,
 И НЫ - НѢ, И ПРИ - СНО, И ВО ВѢ - КИ ВѢ - КЪ. А - МІНЬ.
 СВА - ТЫ - Й БѢ - СМѢР - ТНЫ - Й, ПО - МНІ -
 - ЛЪИ НА

И ПАКИ ТРѢТѠЕ:
 СЗ.

ВІ. ВЪ ПРѢ ГДНИ, ВМѢСТѠ ЖЕ ТРѢТІАГѠ.

Ἐ - λή - цы во χρῆ - τὰ κρέ - τή - στε - σα,
 во χρῆ - τὰ ὠ - βλε - κό - στε - σα: ἄ - λη -
 - λῶ - ἰ - α.

Π. Τὸ πῶτ'ναγω ροσιψῶ:

Ἐ - λή - цы во χρῆ - τὰ κρέ - τή - στε -
 - σα, во χρῆ - τὰ ὠ - βλε - κό - στε -
 - σα: ἄ - λη - λῶ - ἰ - α.

ΔΙ. Τὸ δεμεστῶ:

Ἐ - λή - цы во χρῆ - τὰ κρέ - τή - στε -
 σα, во χρῆ - τὰ ὠ - βλε - κό - στε - σα: ἄ - λη - λῶ -
 - ἰ - α.

ΕΙ. Ὑψνόμῳ κρητῶ:

Κρέ - τῶ τῶο - ε - μῶ πο - κλι - νῶ - εμ - σα, βλα - δύ -

- ΚΟ, ἦ ΣΒΛ-ΤΟ - Ε ΒΟ̂ - ΚΡΕ-ΣΕ-ΝΙ - Ε ΤΒΟ -
 - Ε ΣΛΑ - ΒΗ̂.

ΞΙ. Τῶ ΠΥΤΝΑΓΩ ΡΟΠΪΒΑ:

ΚΡΕ̂-ΤΥ ΤΒΟ - Ε - ΜΥ ΠΟ -
 - ΚΛΑ - ΝΑ - ΕΜ - ΣΑ, ΒΛΑ - ΔΥΙ -
 - ΚΟ, ἦ ΣΒΛ-ΤΟ - Ε ΒΟ̂-ΚΡΕ - ΣΕ - ΝΙ - Ε ΤΒΟ - Ε ΣΛΑ -
 - ΒΗ̂.

ΞΙ. Τῶ ΔΕΜΕΣΤΒΟ̂:

ΚΡΕ̂ - ΤΥ ΤΒΟ-Ε - ΜΥ ΠΟ - ΚΛΑ - ΝΑ -
 - ΕΜ-ΣΑ, ΒΛΑ - ΔΥΙ - ΚΟ, ἦ ΣΒΛ - ΤΟ -
 - Ε ΒΟ̂ - ΚΡΕ - ΣΕ - ΝΙ -
 - Ε ΤΒΟ - Ε ΣΛΑ - ΒΗ̂.

III. Прокі́мны вокрѣны по гл҃аѣѡ:

а.

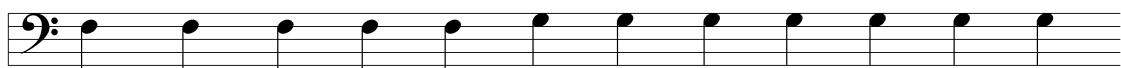


БѸ-ди го-спо-ди, мѣ-лѡть тво-ѡ на нѡ, ѣ-ко-же



оу - по - ва́ - хо́ на тѡ.

б.



Крѣ-пѡть мо - ѡ ѡ пѣ - нї - е мо - е го-пѡдь,



ѡ бытъ мнѣ во спа - се́ - нї - е.

в.



По-ѡте бо-гѸ на-ше-мѸ, по-ѡте, по-ѡте ца-ре-ви на -



- ше - мѸ, по - ѡте.

г.



Ѧ-кѡ вѡ-ве-лѣ-чи-ша-ѡ дѣ-лѡ тво-ѡ го-спо-ди, всѡ

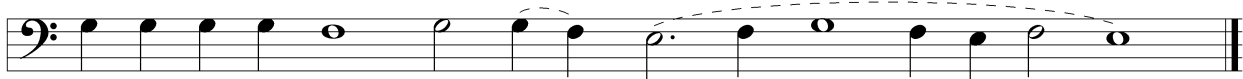


пре-мѸ-дро-стї-ю ѡ-во-рѣлѡ ѣ - сѣ.

д.



Ты, го-спо-ди, со-хра-нї-ши ны, ѡ со-блю-де-ши ны

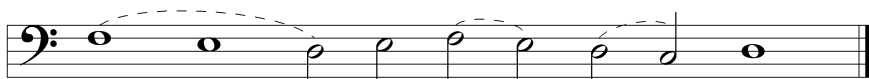


ѡ ро-да се-гѡ ѡ во вѣкѡ.

е.



Спа-сѣ го-спо-ди, лю-ди тво-ѡ, ѡ бла-го-сло-ви до-сто



- ѡ - нї - е тво - е.

З.

ГѠ-пѠды крѣ-пѠтъ лю-дѣ сво-імъ дѣтъ, гѠ-пѠды бла-

- го-сло-вѣтъ лю-ди сво-ѧ мѣ - рѠ.

н.

По-мо-ли-те-ся, ѧ вѠ-да-дѣ-те гѠ-спо-де-ви бо-

- гѠ на-ше-мъ.

ѦІ. Прокѣмны дневніи:

в пн. ѧ ѧгг.

глѧ дѧ. Тво-рѧнѧ ѧн-ге-лы сво-ѧ дѠ-хн, ѧ слѠ-гн

сво-ѧ пла-мень Ѡг - нен-ный.

во вт. ѧ мѣ.

глѧ зѧ. ВѠ-ве-се-ли-те-ся прѧ-вѣ-никъ Ѡ гѠ-спо-

- дѣ, ѧ Ѡ-пѠ-ва-етъ на не-гѠ.

в ср. ѧ вѣѣ.

глѧ гѧ. Ве-ли-читъ дѠ-ша мо-ѧ гѠ-спо-да, ѧ вѠ-

ра-до-ва-етъ дѠхъ мой Ѡ бо - зѣ спа -

- сѣ мо-ѣмъ.

в чт. ѧ ѧпп.

глѧ нѧ. Во всю зѧ-лю ѧ-зы-дѣ вѣ-шѧ-нѧ-е ѧ,

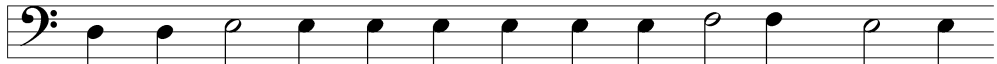


И́ ВЪКѠ-ЦЫ́ ВСЕ-Лѐ-НЫ-А ГЛА-ГО́



- ЛЫ́ И́.

В ПТ. ГЛА́ З̣.



ВѠ-НО-И́-ТЕ ГО́-ПО-ДА БО́-ГА НА́-ШЕ - ГО, И́



ПО-КЛА-НА́-И́ТЕ-СА ПО́-НО́-ЖИ́-Ю НѠ-ГѠ ђ-ГѠ, І́А-КѠ



СВА́ - ТО ђИТЬ.

В СБ. ГЛА́ И́.

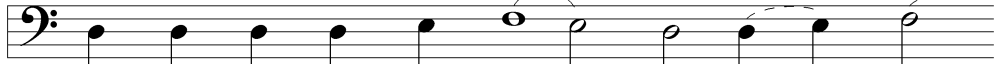


ВЕ-СЕ-ЛИ́-ТЕ-СА Ѡ ГО́-ПО-ДѠ, И́ РА́-ДУ́-И́ТЕ-СА ПРА́-



- - - ВѠ - НИ́ - Н.

ЗАДП. ГЛА́ З̣.



ДУ́-ШИ́ И́ ВО КЛА-ГНѠ ВО-ДВО - РА́ -



- - - ТСА.

К. Прокі́мны рѠзныѠ:

СГЛЮ. ГЛА́ А́.

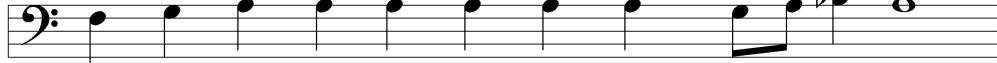


Ѡ-СТА́ МО - А́ ВѠ-ГЛА-ГО́-ЛЮ́ ПРе-МУ́-ДРО́ТЬ, И́

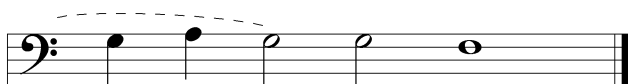


ПО-ДУ́-ЧЕ́-НИ́-Е СЕР - ДЦА́ МО - Е - ГѠ РА́-ЗУ́МЪ.

МЦЦ. ГЛА́ А́.



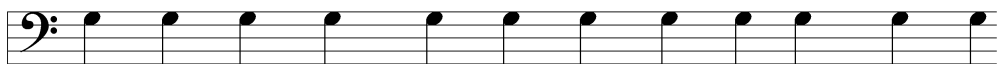
ДНѠ - ВѠ БГЪ́ ВО СВА-ТЫ́ СВО-И́ХЪ, БГЪ́ І́ - РА́ -



- н - лѣ.

нов. лѣта

гла̂ г̃.



вѣ - лѣн̄ го̂ - по̄дь на̄шз, ѿ вѣ - лѣ - ѡ крѣ - по̄тъ ѿ



- гѡ, ѿ ра̄ - зѡ - ма ѿ - гѡ нѣтъ



чи - сла̂.

ѡцмч. гла̂ з̃.

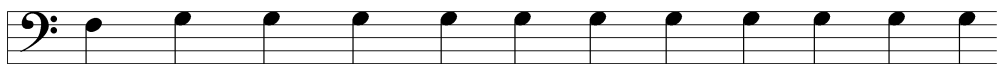


во̂ - хва̄ - ла̄ - ѡ пре - по - до̄ - бнѣ - и во сла̄ - вѣ, ѿ во̂ -



ра̄ - дя̄ - ѡ - ѡ на ло̄ - жа̄ сво - ѣхъ.

на ѡсцѣненіе.

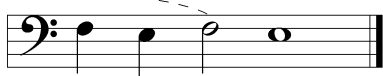


воды гла̂ г̃.

го̂ - по̄дь про - свѣ - щѣ - нѣ - е мо - е ѿ спа - сѣ -



- тель мо̄ѣ, ко - гѡ оу̇ - во - ю -



- ѡ.

прркѡ. гла̂ д̃.



ты і - е - ре̄ѣ во вѣкѡ по чѣ - нѡ мел - хѣ - се -



- дѣ - ко - вѡ.

мчч. гла̂ д̃.

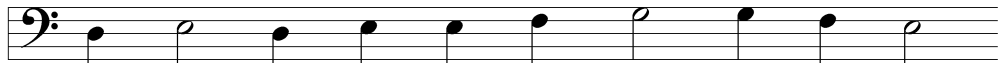


сва - ты̄, ѿ - же ѡтъ на зѣ - лѣ ѿ - гѡ, оу̇ - дн -



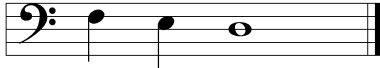
- вѢ ГѠ-ПѠДЬ ВСѦ ХО-ТѢ-НІ-Ѧ СКО-Ѧ БНН^Ѡ.

прѠДѠБНЫ^Ѧ.



ГЛѦ З^Ѡ.

ЧѢ-ТНА прѢ ГѠ-ЕПО-ДѢ СМѢРТЬ прЕ-КО-ДѠБ-



- НЫ Ѡ-ГѠ.

ѠѦ. ѦлннѦѦ по лѠле ѠснѦ глѦсѠ:

Ѧ.



Ѧл-лн-лѦ-ї-а, Ѧл-лн-лѦ-ї-а, Ѧл -



- лн - лѦ - ї-а.

Б.



Ѧл-лн-лѦ-ї-а, Ѧл-лн-лѦ-ї-а, Ѧл - лн-лѦ -



- ї - а.

Г.



Ѧл-лн-лѦ-ї-а, Ѧл-лн-лѦ - ї-а, Ѧл-лн-



- лѦ - ї - а.

Д.



Ѧл-лн-лѦ-ї-а, Ѧл-лн-лѦ-ї-а, Ѧл-лн-лѦ-ї-а.

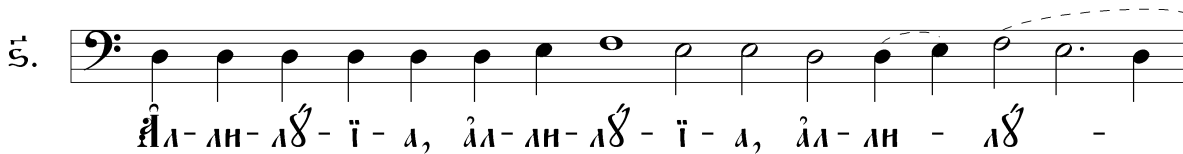
Е.



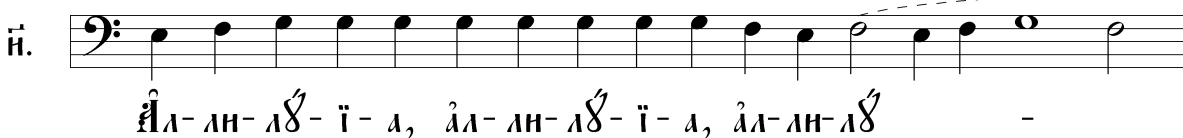
Ѧл-лн-лѦ-ї-а, Ѧл-лн-лѦ-ї-а, Ѧл-лн-лѦ - ї -



- а.



- ї - а.



- ї - а.

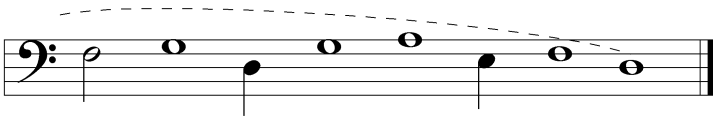
КѢ. ТѢ на роупѣвз:



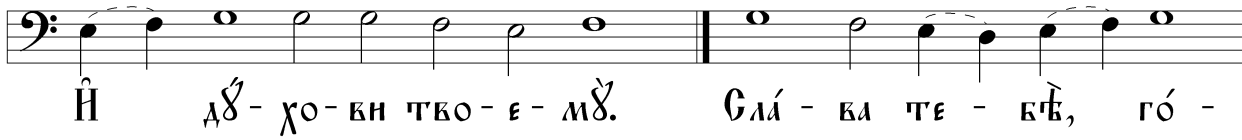
- ї - а.

КГ. ТѢ дѣмѣствѡ:





КѢ. Прѣ ѣѵліємз н по ѣѵлін.



перевѣне.



Сла-ва те-бѣ, го -



демествѣ.



Сла - ва те-бѣ, го -



- спо-ди, сла - ва

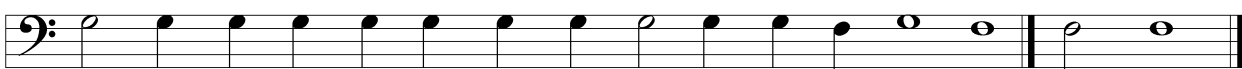


те - бѣ.

КѢ. Ѣктеніи по ѣѵлін (ѣдѣбные).



Го-спо-ди по-мнѣ-лѣи. Го-спо-ди по-мнѣ-лѣи. Го-спо-ди по-



- мнѣ-лѣи, го-спо-ди по-мнѣ-лѣи, го-спо-ди по-мнѣ-лѣи. Ѣ-мнѣ.



Ѡ оубѣдѣи.

Го-спо-ди по-мнѣ-лѣи, го-спо-ди по-мнѣ-



- лѡи, гó-спо-ди по-мí - лѡи. По-дѡи гó-спо-ди.

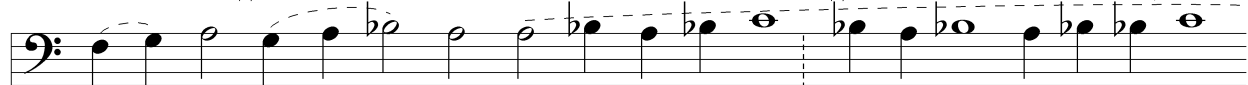


Гó-спо-ди по-мí - лѡи. Ѳ-мíнь.

К҃С. Ёктеніи ѡб ѡглашенныи и вѣрныи:



Гó-спо-ди по-мí - лѡи. Гó-спо-ди по-мí - лѡи,



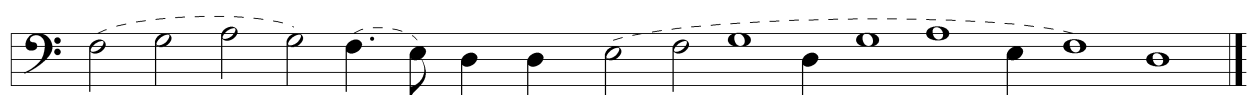
Те - бѣ гó - спо-ди.



Ѳ-мíнь.

Ѳлицы ѡглашеннии

и ѡднѣ: демествѡ.



Гó - спо - ди по-мí - лѡи.



Гó-спо-ди по-мí - лѡи. Ѳ-мíнь.



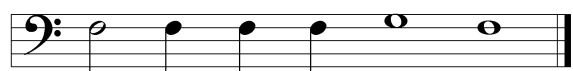
Гó-спо-ди по-мí - лѡи.

По ѡ иѡбѡитисѡ

поѡмѡ демествѡ.

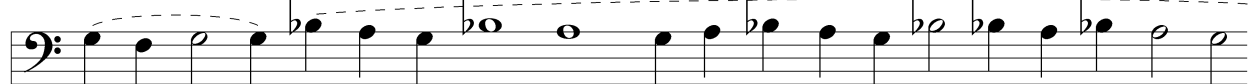


Гó - спо - ди по-мí - лѡи.



Іерей: ѡкѡ да поѡ держѡ.

Гó-спо-ди по-мí - лѡи.



Ѳ - мí -



нь.

КЗ. Херувѣмская пѣснь.



И - же хе - ру - ви



мы



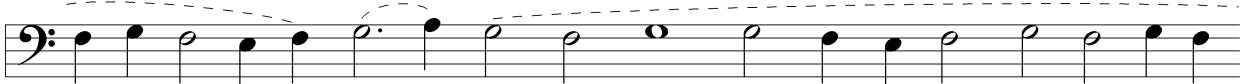
та

и - нω ω -



бра

зѣ



ю - це



и жи



во - тво ра



цей трѣ



и - цѣ три - сва - тѣ

- - - - - ма
 чѣ - - - - - нми. ѡл - - - - - ли-лѡ -
 - ѿ - а, ѡл - - - - - ли - - - - - лѡ -
 - - - - - ѿ - а, ѡл-ли - лѡ - -
 - - - - - ѿ - а.

ВН. Ына пѣснь пѣтнаа.

ѡ - мѣ - - - - -
 - - - - - нь. ѡ-же хе - рѡ - вѣ - мы
 - - - - - та -
 - ѡ-нѡ ѡ - бра - зѡ - ю -
 - - - - - це ѡ - жи - во -
 - тво - ра - - - - - цѣ
 трѡ - - - - - ѡцѣ три - свѡ - тѡ -

РѢ. ѸКТЕНІА ПРОСИТЕЛЬНАЯ, Ѳ ОЦА Ѳ СНА.

Гó - спо - ди по - мѣ - лѣи. По - дѣи гó - спо - ди.

Те - бѣ гó - спо - ди. Ѳ - мѣнь.

Ѳ дѣ - хо - ви тво - е - мѣ.

Ѳт - ца Ѳ сы - на Ѳ сва - тѣ - го дѣ - ха, тро - и - цѣ

ѣ - ди - но - ѣ - цѣ - ю Ѳ не - рѣ - дѣ -

- льнѣ - ю.

Л. ТѢ ДЕМЕСТВОѢ.

Гó - спо - ди по - мѣ - лѣи. Гó - спо - ди по - мѣ - лѣи. Гó -

- спо - ди по - мѣ - лѣи.

По - дѣи гó - спо - ди. Те - бѣ гó -

- спо - ди. Ѳ - мѣнь.

Ѳ дѣ - хо - ви тво - е - мѣ. Ѳт - ца

ѿ сы́ - на ѿ свѣта́-го дѣ - ха, трѡ -
 - и-цѣ ѣ-ди - но - еѣ - цина ѣ - ю ѿ не-рѣ-дѣ -
 - льнѣ - ю.

ЛѢ. Исповѣданіе вѣры:

вѣ-рѣ - ю во ѣ-ди-на-го бо-га ѡ-ца, все-дѣ-жнѣ-те -
 - ла, тво-рца не-бѣ ѿ зѣ-лнѣ, вѣ-ди-мыѣ же всѣмъ, ѿ не-вѣ-
 - ди-мыѣ. ѿ во ѣ-ди-на-го го-спо-да і-и-сѣ-са хри-ста,
 сы́-на бо-жї - а, ѣ-ди-но-ро-дѣ-на-го, ѿ-же ѡ ѡ-ца
 ро-дѣн-на-го прѣ-жде всѣхъ вѣкѡв: свѣ-та ѡ свѣ-та,
 бо-га ѿ-тѣ-на ѡ бо-га ѿ-тѣ-на, ро-дѣн-на, не-со-
 тво-рен-на, ѣ-ди-но-еѣ-цина ѡ-цѣ, ѿ-же всѣ бы-ша. На
 ра-ди че-ло-вѣкѡв ѿ на-ше-гѡ ра-ди спа-се-ні-а шѣ-ша-го і-и-е-
 - бесъ, ѿ во-пло-тѣ-ша-го-са ѡ дѣ-ха свѣта ѿ ма-рі-и

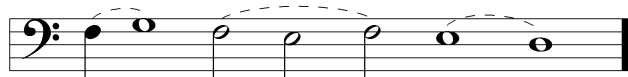
дѣ-вы, ѿ во-че-ло-вѣ-чша-са. Рѣ-пѣ-та-го же
 за ны при пон-тій-стѣ пї-ла-тѣ, ѿ стра-дѣ-ша, ѿ
 по-гре-вѣн-на. ѿ вѣ-крѣ-ща-го вѣтрѣ-тїи днѣ по пи-сѣ-
 - нї-сѣмъ. ѿ вѣ-шѣ-ща-го на не-бе-сѣ, ѿ свѣ-дѣ-ща о-дѣ-
 - нї-ю о-ца. ѿ па-ки гра-дѣ-ща-го со сла-во-ю сѣ-дѣ-ти жи-
 - выи и мѣр-твыи, сѣ-гѣ-же цар-ствї-ю не вѣ-дѣ-ко-ца. ѿ
 вѣ-дѣ-ща свѣ-тѣ-го, го-спо-да жи-во-тво-рѣ-ща-го, ѿ-
 - же о-ца ѿ-ца ѿ-хо-дѣ-ща-го, ѿ-же со-цѣ ѿ
 сы-ноѿ спо-кла-нѣ-е-ма ѿ сла-ви-ма, гла-го-лѣ-ща-го про-рѣ-
 - ки. Во сѣ-дѣ-нїи свѣ-тѣ-ю со-бо-рнѣ-ю ѿ а-по-сто-льскѣ-
 - ю цѣр-ковѣ. ѿ по-вѣ-дѣ-ю сѣ-дѣ-но кре-щѣ-нї-
 - е во ѿ-стѣ-ле-нї-е грѣ-хѣ. Ча-ю вѣ-кре-сѣ-нї-а мѣр-
 - твыи: ѿ жи-ви вѣ-дѣ-ща-го вѣ-ка. ѿ-мїнь.

ЛѢ. Милость мѣра.

СѢтѣнѣ дѣбръѣ:



Мѣ - лость мѣ - ра, жѣр - твѣ хва -



- лѣ - нѣ - а.

Блѣгодѣть гдѣ нашегѣ:



И со дѣ - хѣ тво - ѣ мѣ.

Горѣ нмѣнѣ:

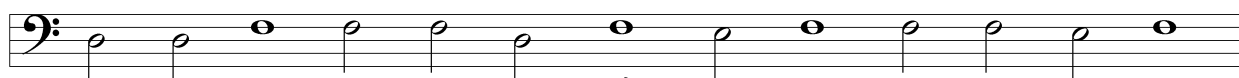


И - ма - мы ко го - спо - дѣ.

Блѣгодарѣмѣ гдѣ:



дѣ - то - ѣно и прѣ - ве - но ѣсть



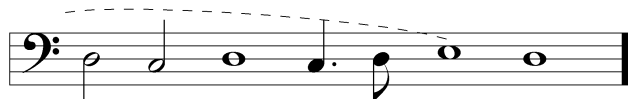
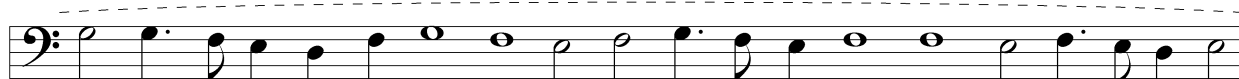
по - кла - нѣ - ти - ся ѣ - цѣ и сы - нѣ и свѣ - то -



- мѣ дѣ - хѣ, трѣ - ѣце ѣ - ди - но - еѣцѣ - нѣнѣ



и не - рѣ - дѣ



Повѣдѣю пѣснь:

льнѣнѣ.



Сѣтѣ, сѣтѣ, сѣтѣ, го - по - дѣ са - ва - ѣдѣ, и - по - лѣнѣ



не - бо и зѣ - лѣ сла - вы тво - е - а: ѣ - сан -

- на ЁВЫ́ - ШНН̄, бла - го - сло - вѣнз гра - ды́ - ѿ во ѿ - ма
 го́ - по́ - дне, ѡ́ - са -
 - нна ЁВЫ́ - ШНН̄ -
 Пѣнмѣте: ХЗ.
 ѿ - мѣ - нь. Пѣйте ѡ неа всѣ:
 ѿ - мѣ - нь. Твоа ѡ твоѣ
 нь. Те - бѣ по - е - мз, те - бѣ бла - го - сло - вѣмз,
 те - бѣ бла - го - да - рѣ - мз го́ - спо - ди, ѿ мо́
 ли - ти - са бо́ - же на́ -
 ШЗ.

Ἦς - πό - λης ἡ - βο ἡ - ζῆ - λὰς ἐλά - βυ τῶ - ε - ἄ: ὦ - εἰς - ἡ - νὰ ἐβύ - σση, ἐλα - γο - σφένζ - γρά - δυί - ἡ - βο ἡ - μα - γο - σπό - δνε, ὦ - εἰς - ἡ - βύ - σση. ἡ - μί - νη. ἡ - μί - νη. Τε - βέ - πο - έ - μς, τε - βέ - ἐλα - γο - σφί -

- ΜΥ, ΤΕ - ΒΕ̇ ΒΛΑ - ΓΟ - ΔΑ - ΡΗ̇ -
 - ΜΥ, ΓΟ̇ - ΕΠΟ - ΔΗ,
 Ἡ̇ ΜΟ̇ - ΛΗ̇ - ΤΗ - ΣΑ ΒΟ̇ -
 - ΖΕ̇ ΝΑ̇ -
 - ΣΥ.

Ἰδ. Δοστ'όνο ἔστυ π'ύτνιαμ.

Δο - στό - ἴνο ἔστυ ἰά - κω βο - ἦ - στή -
 νη̇ βλα - жі̇ - τη̇ τω̇ βο -
 γο - ρό̇ - δι - цυ̇, при -
 сно - бла - жі̇ - нη̇ ю̇ ἡ̇ пре - не - πο - ρό -
 чη̇ - ю̇, ἡ̇ μά -
 терь βο̇ - га̇ на̇ - ше - гω̇,

ЧѢ-ТНѢ - ѿШД-Ю ХЕ - рѢ - вѢ и сѦ -
 - НѢ - ѿШД-Ю БѢ сра - внѢ-нї - ѿ се - ра-фї, БѢ нс - тѢ -
 - нї - ѿ бѡ - га сѡ - ва рѡ -
 - дшД - ю, сѢ - цѢ - ю бо - го - ро - ди - цѢ
 тѢ ве - ли - ча - емъ.

ДѢ. ТѢ ДЕМЕСТВѢ.

до - стѡ - ѿно ѣсть ѿ - кв во - ѿ -
 - сти-ннѢ бла - жнѢ - ти тѢ бо - го - ро -
 - ди - цѢ, при - сно-бла - жѢ -
 - ннѢ - ю и пре-не-по - ро - чнѢ - ю,
 и ма - терь бѡ - га на - ше - гѡ,
 чѢ - тнѢ - ѿШД - ю ХЕ - рѢ - вѢ и сѦ -
 - нѢ - ѿШД - ю БѢ сра - внѢ - нї - ѿ се - ра-фї,

ОУ-ЧЕ НАШЪ, Ы́-ЖЕ ѿ-СН НА НЕ-БЕ - СЪХЪ, ДА СВА-ТН-ТСА Ы́-
 - МА ТВО-ѐ, ДА ПРІ-Н-Дѐ ЦАР-СТВІ-Е ТВО-ѐ: ДА БЪ-Дѐ БО-ЛА ТВО-
 - А, ІА-КΩ НА НЕ-БЕ-СН Ы́ НА Зѐ-ЛН. ХЛѢВЪ НАШЪ НА-СЪЦ-НЫИ ДАДЪ
 НА ДНѐСЪ: Ы́ У-СТА-ВН НА ДО-ЛГН НА - ША, ІА-КО-ЖЕ Ы́ МЫ
 У-СТА-ЛА-ЕМЪ ДОЛ-ЖНИ-КΩ НА-ШЫ: Ы́ НЕ ВВЕ-ДН НА КО Н-СЪ-
 - ШЕ-НІ - Е, НО Ы́ - БА - ВН НА Ѡ ЛЪ-КА - ВА - ГΩ.

АН. Тѐ КО ГЛА ѿ-Н.

ОУ - ЧЕ НАШЪ, Ы́ - ЖЕ ѿ-СН НА НЕ - БЕ-
 - СЪХЪ, ДА СВА - ТН - ТСА Ы́-МА ТВО-ѐ,
 ДА ПРІ-Н - Дѐ ЦАР - СТВІ-Е ТВО-ѐ:
 ДА БЪ-Дѐ БО - ЛА ТВО - А, ІА -
 - КΩ НА НЕ - БЕ - СН Ы́ НА Зѐ -
 - ЛН. ХЛѢВЪ НАШЪ НА-СЪЦ - НЫИ ДАДЪ НА ДНѐ -

- съ: ѿ ѡ - стѧ - вѣн нѧ до -
 - лгѣн нѧ - шѧ, ѧ - ко - же ѿ мѧ ѡ -
 - стѧ - лѧ - емъ дол - жни - кѡ нѧ - шѧ:
 ѿ не вѣ - дѣн нѧ во ѿ - скѡ - шѣ - нї - е, но ѿ -
 - бѧ - вѣн нѧ ѡ лѡ - ка -
 - ва - гѡ.

ЛѦ. Ѹдѣнъ стѣ.

ѧкѡ твоѡ ѡстѣ: ѧ - мѣнь. ѿ лѡ - хо - вѣ тво - е - мѡ.
 Те - бѣ, го - спо - дѣ. ѧ - мѣ -
 - нь. Ѹдѣнъ стѣ, Ѹдѣнъ го - по - дѣ, ѿ -
 - н - скѡ хрї - то - сѡ, вѣла - вѣ бо - га о - ца. ѧ - мѣ -
 - нь.

М. То де мѣстѡ.

Ἄ - μὴν. Ἦ ἀδ - χο - νη τβο - ε - μδ. Τε - βѣ,
 го - спо - ди.
 Ἄ - мѣ - нь. ѿ - дѣнъ сѣ - ѣ,
 дѣнъ го - подь, ѿ - н - сѣзъ хрѣ - тосъ,
 вѣла - вѣ ко - га ѿ - ца. ѿ - мѣ - нь.
 нь.

МѢ. Причастенъ мѣн.

Хва - ли - те
 го - спа - да ѿ - бе - сѣзъ, хва - ли - те ѿ -
 го - вѣ - шнѣ.

ЇВ. Ялладіа по прича́стне.

Їа - ли - лѣ - - -
- - - - - і - а,
а - ли - лѣ - -
- - - і - а, а - -
- - - - -
- - - ли - лѣ - і - а.
- - - - -

ЇГ. Тѣ краткѡ.

Їа - ли - лѣ - - - і - а, а - ли - лѣ - -
- - - - - і - а, а - -
- - - ли - лѣ - і - а.

Їд. При́ в поплѣнникѡ и ѡггѡ.

ΜΣ. Ἐ σρέδδ η βΰε.

Чá - - - - -
- - - - - шѸ
επα - - - - - εέ - - - - - ηϊ - α
прї - н - - - - - мѸ, н ѣ - ма гѠ -
- по - - - - - дне при - - - - -
- - - - - зо - - - - - вѸ.

ΜΣ. Ἐ чѣвертѠкз η аѳплѧ.

Во всю
зѣ - - - - - млю η - зы -
- - - - - де вѣ - ца - - - - - ηї - ε ѣхз,

Бла-го - сло - вѣнз гра -
 - дѣӣ во ѿ - ма го -
 - спѡ - дне, вѣз гѡ - подь ѿ га -
 - вѣ - са нѣ.

Или поэмз краткѡ:

Бла-го-сло-вѣнз гра-дѣӣ во ѿ-ма го-спѡ-дне, вѣз гѡ -
 - подь ѿ га - вѣ - са нѣ.

ИВ. На причащѣніи.

Тѣ - ло хрӣ - то - во прї - н - мѣ - те, ѿс - то -
 - чин - ка бѣ - смѣр - тна - го вкѡ - сѣ - те. ѿл - ли - лѣ -
 - і - а, ѿл - ли - лѣ - і - а,
 ѿл - ли - лѣ - і - а.

ИГ. Видѣхо̄ свѣтз истинный.

Вѣ - дѣ - хо̄ свѣтз ѿс - тин -

- νῆν, πρῖ - ἁ - χῶ δὲ - χα ΝΕ - ΒΕ - ΣΗ - ΓΟ, ὦ -
 - βρῆ - τῶ - χῶ βῆ - ρῶ ἡς - τῆν - νῶ - ἴο, ΝΕ - ρῶ -
 - δῆλ - νῆν τῶ - ν - τῆ πο - κλα - νῆ - ΕΜ - ΣΑ:
 τῆ βο ἡν ἑπα - σα ἔσται.

Ἦδ. Δα ἡσπολνῆσα οὔστα.

ἡ - μῆν. Δα ἡ - σπο - ληα -
 - τῆσα οὔ - στα μο - ἁ
 χα - λέ - νῆ - ἁ τῶ - ε - γὼ γό - σπο - δη, ἡ -
 - κο Δα πο - ἴο
 σα - βῶ τῶ - ἴο, ἡ -
 - κο σπο - δό - βηλα ἔ - σῆ ἡ - σα,
 πρῖ - χῆ - τῆ - τῆ - σα σα - τῆ πρε - χῆ -

- стѣи ѿ бѣ - смѣ - ртныи тво - ѣхъ та -
 - ннз, оубр - днѣ нѣ во тво - ѣи
 свѣ - тѣи - ни, вѣсь днѣ по -
 - оубрѣ - ти - шѣ прѣ - вде тво - ѣ -
 - ѣ. ѡл - ли - ѡ - ѣ - а, ѡл -
 - ли - ѡ - ѣ - а, ѡл - ли - ѡ - ѣ - а.

НѢ. ѢКТЕНІА МАМА ѿ ВЪДН ѿМА ГДНЕ.

Гѡ - спо - ди, по - мѣ - лѣи. Те - бѣ, гѡ - спо - ди.
 ѡ - мѣи. Ѡ ѿ - ме - ни гѡ - по - днѣ.
 Гѡ - спо - ди, по - мѣ - лѣи. По замѣбѡннѡй млѣбѣ:
 ѡ - мѣи. Бѡ - днѣ ѿ - ма гѡ - по - днѣ бла - го - сло - вен - но
 Ѡ ны - нѣ ѿ до вѣ - ка. поѣмз ѡ, ѡ гѣ - ю сѣю:
 Бѡ - днѣ ѿ - ма гѡ - по - днѣ бла - го - сло - вен - но Ѡ

нѣ - нѣ н до вѣ - ка.

НѢ. Многолѣтны.

ѡ - мнѣнь. Сла-ва Ѡ - цѣ и сы - нѣ, и сла-то-мѣ дѣ -

- хѣ, и нѣ-нѣ и прѣ-сѡ и во вѣ-ки вѣ-кѡ. ѡ-мнѣнь.

Го-спо-ди по-мѣ-лѣи, го-спо-ди по-мѣ-лѣи, го-спо-ди по-

- мѣ - лѣи. Бла-го-сло-ви.

Ве-ли - ка-гѡ го-спо-дѣ-на и ѡ-ца на - ше-гѡ ѡ-ле-ѡи-а,

сла-тѣ-нша-гѡ па-трѣ-а - рѣа мѡ-кѡ-ска-гѡ и все-а рѣ-и,

во-го-хра-ни-мѣ-ю де-рѣа-вѣ на-шѣ рѡ-сѣи-скѣ-ю, на-сто-

- а-тѣ-ла, бра-тѣ-ю, и прѣ-хѡ-ѡа сла-тѣ-гѡ хра-ма се-гѡ и всѣ

пра-во-сла-вны-а хрѣ-стѣ-а - ны, го-спо-ди со-хра-ни и

на мно - га-а лѣ - та.