

СПИСОК
1848 г.

ИСТОРИЯ ХРИСТИАНСКИИ

ЕГИПЕТЪ И СИНАЙ

АНТИКВАРИАТЪ



2x

2-го кз,

ПР

DS

108

.9

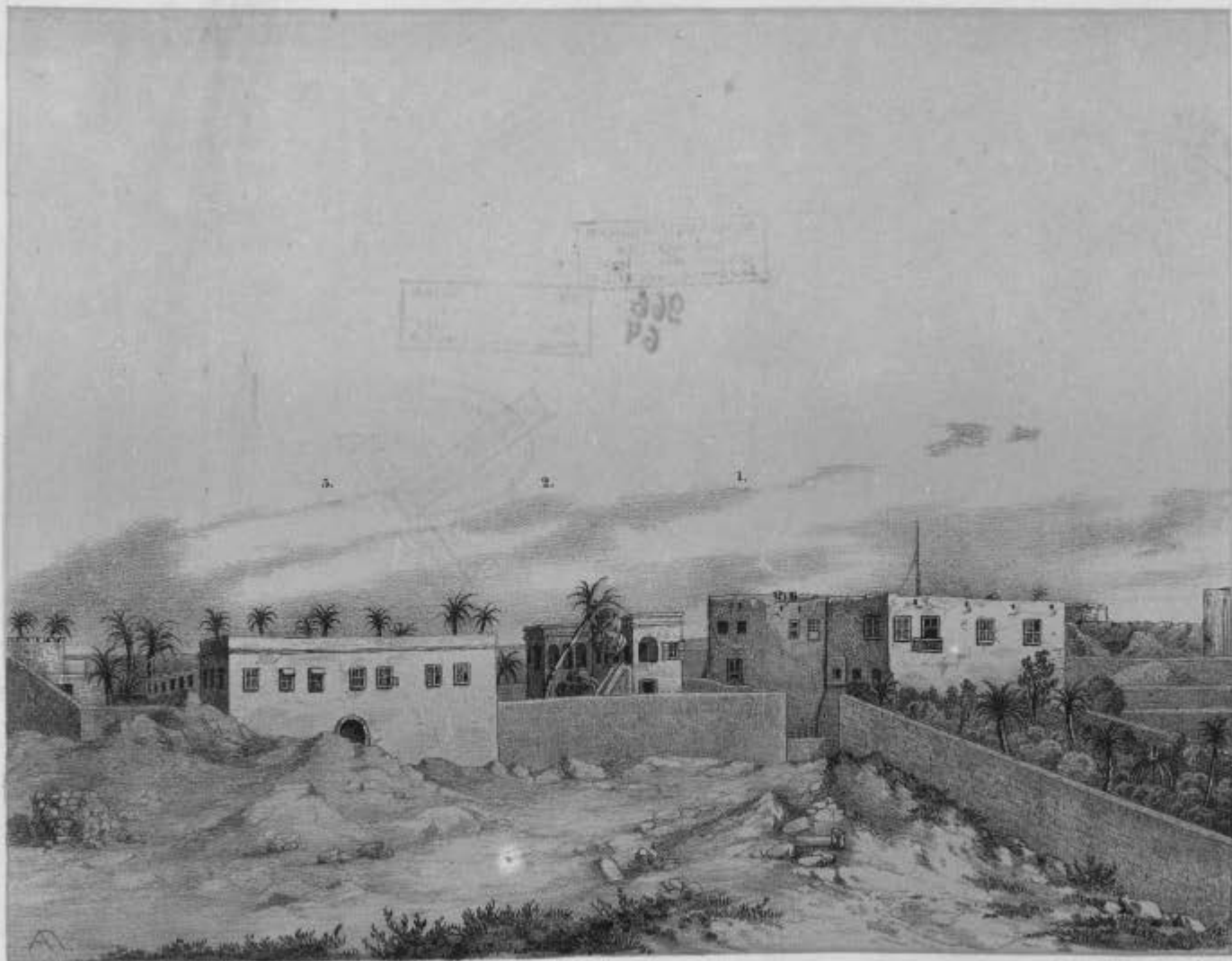
БСР

Фундаментальная библиотека

ФУНДАМЕНТАЛЬНАЯ
БИБЛИОТЕКА
Общественных Наук
Академии Наук СССР

966
64





1. МОНАСТЫРЬ СВ. ЛАВВЫ. 2. ДОМЪ ЦЕРКОВНЫЙ. 3. БОЛЬНИЦА. ВЪ АЛЕКСАНДРИИ.

ФУ льНАЯ
Обс НА
Академии наук СССР

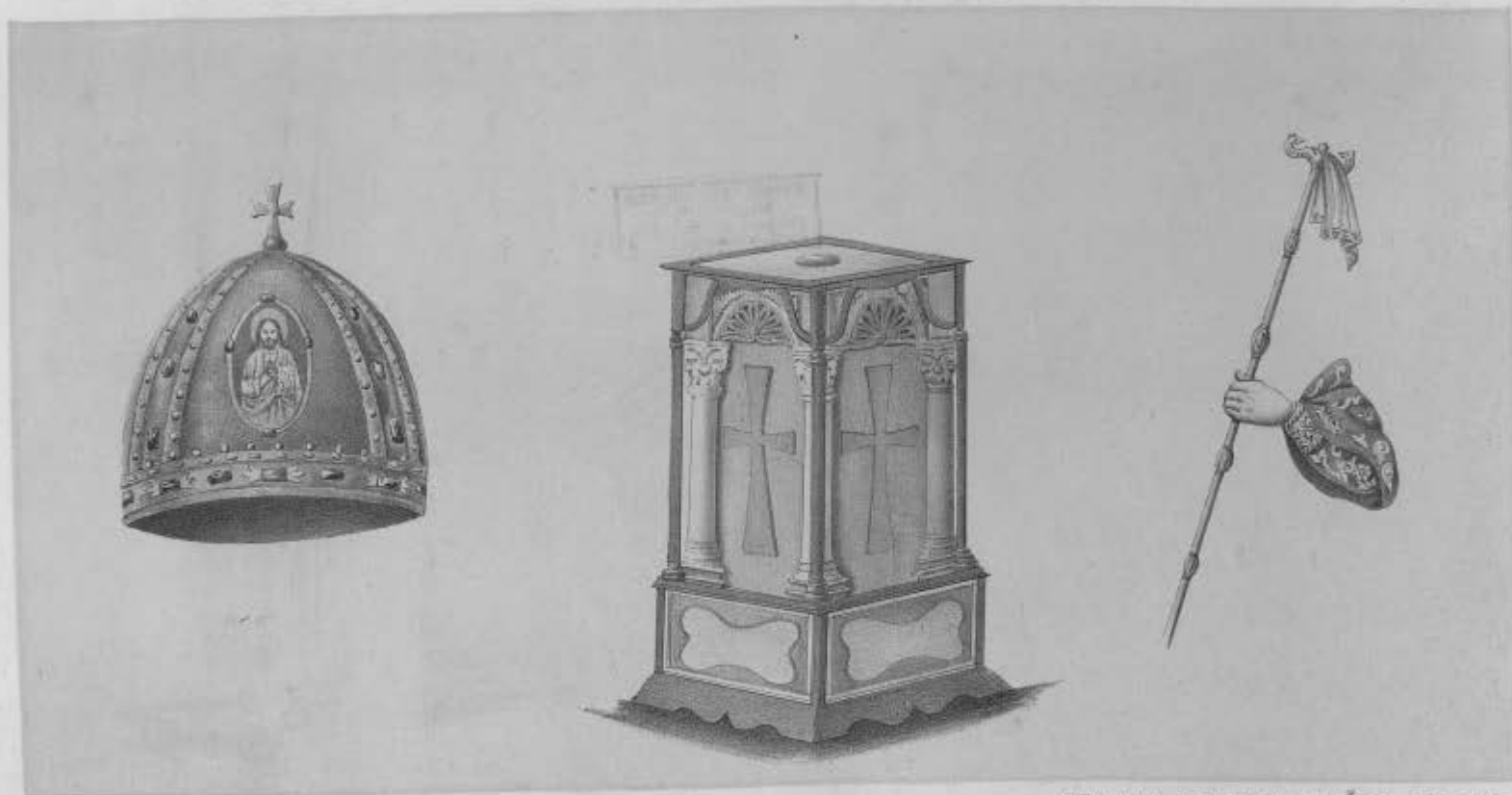




МОНАСТЫРЬ СВ. САВЫ ВЪ АЛЕКСАНДРІИ.

ФУ /ЪНАЯ
 /А
ОСЛ * /АУК
Алданский Г.У.К. СССР





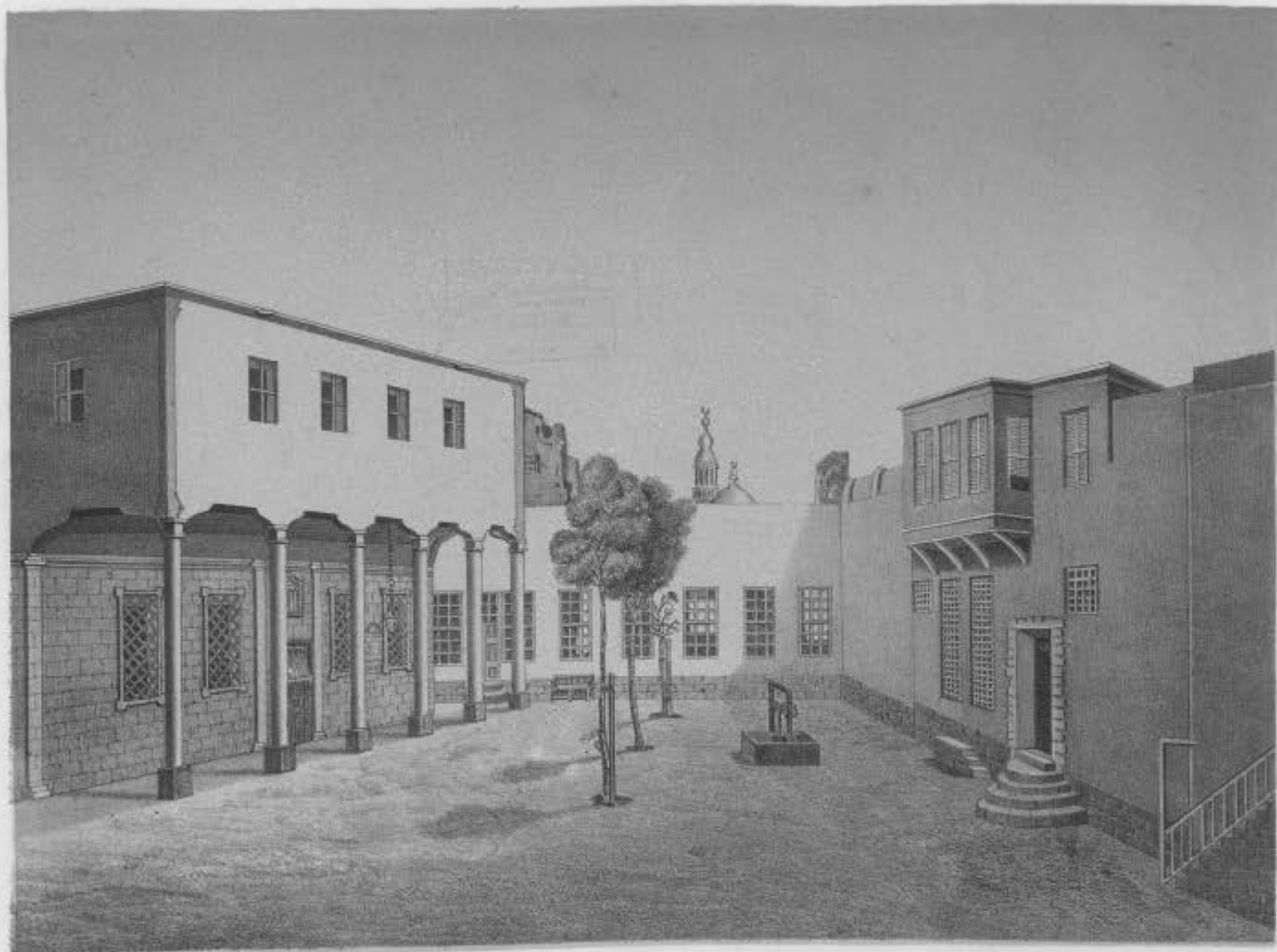
ОСОБАЯ МІТРА

ПѢСОХЪ АЛЕКСАНДРІЙСК. ПАТРІАРХА.

ПРАМОРН. НАЛОЙЪ ВЪ МОНАСТ. СВ. САВВЫ ВЪ АЛЕКСАНДРІИ.

ФУ льНАЯ
 НА
Общ. в наук
Академии наук СССР





ВИДЪ ПАТРИАРШАГО ДОМА И ЦЕРКВИ СВ. И ЧУДОТЪ. НИКОЛАЯ ВЪ КИРЬ.

ФУ льНАЯ
 НА
Общ. е наук
Академии наук СССР

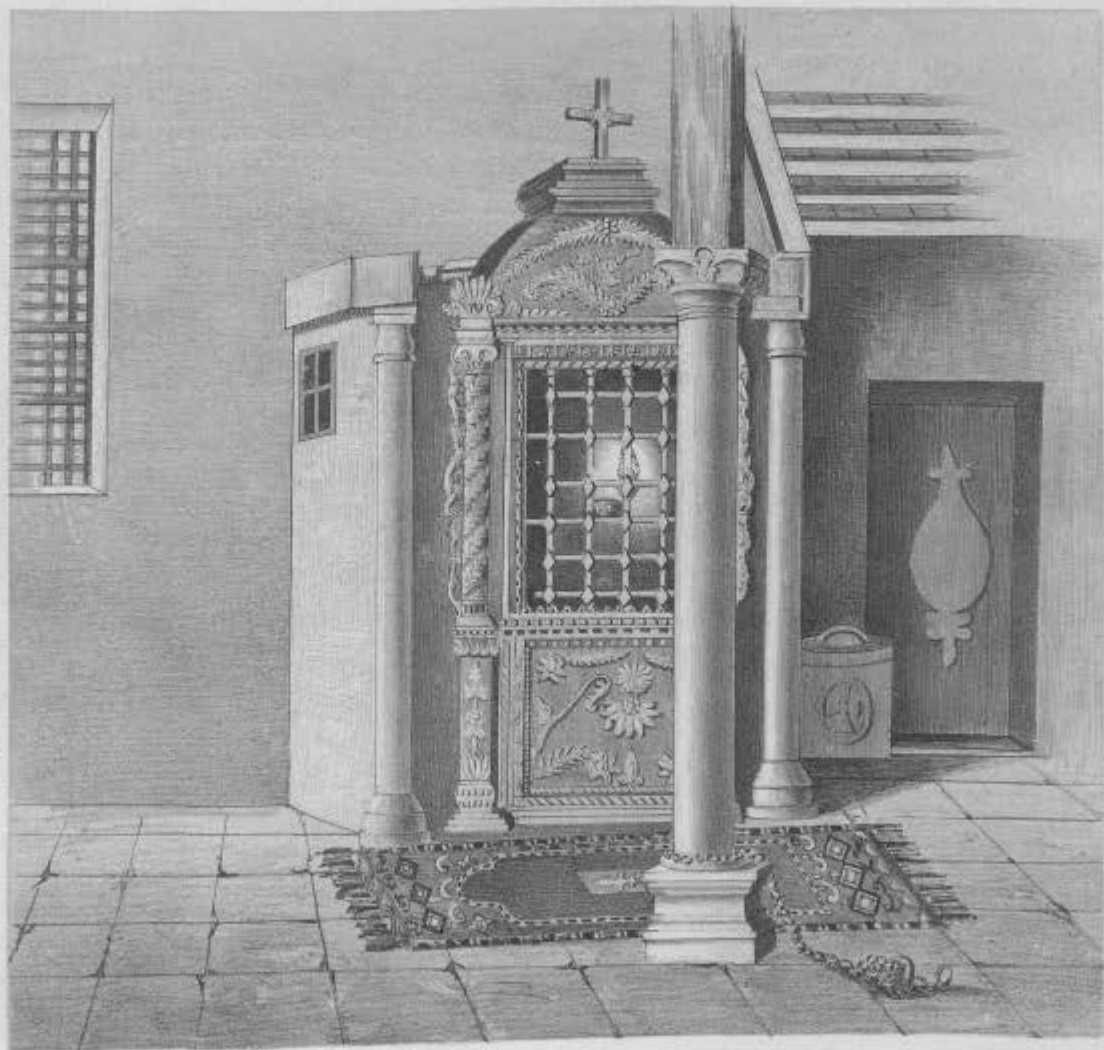




МОНАСТЫРЬ СВ. ГЕОРГІЯ ВЪ СТАРОМЪ КАИРѢ

ШУ ЛЬНАЯ
 НА
Обс з. Наука
Академии наук СССР

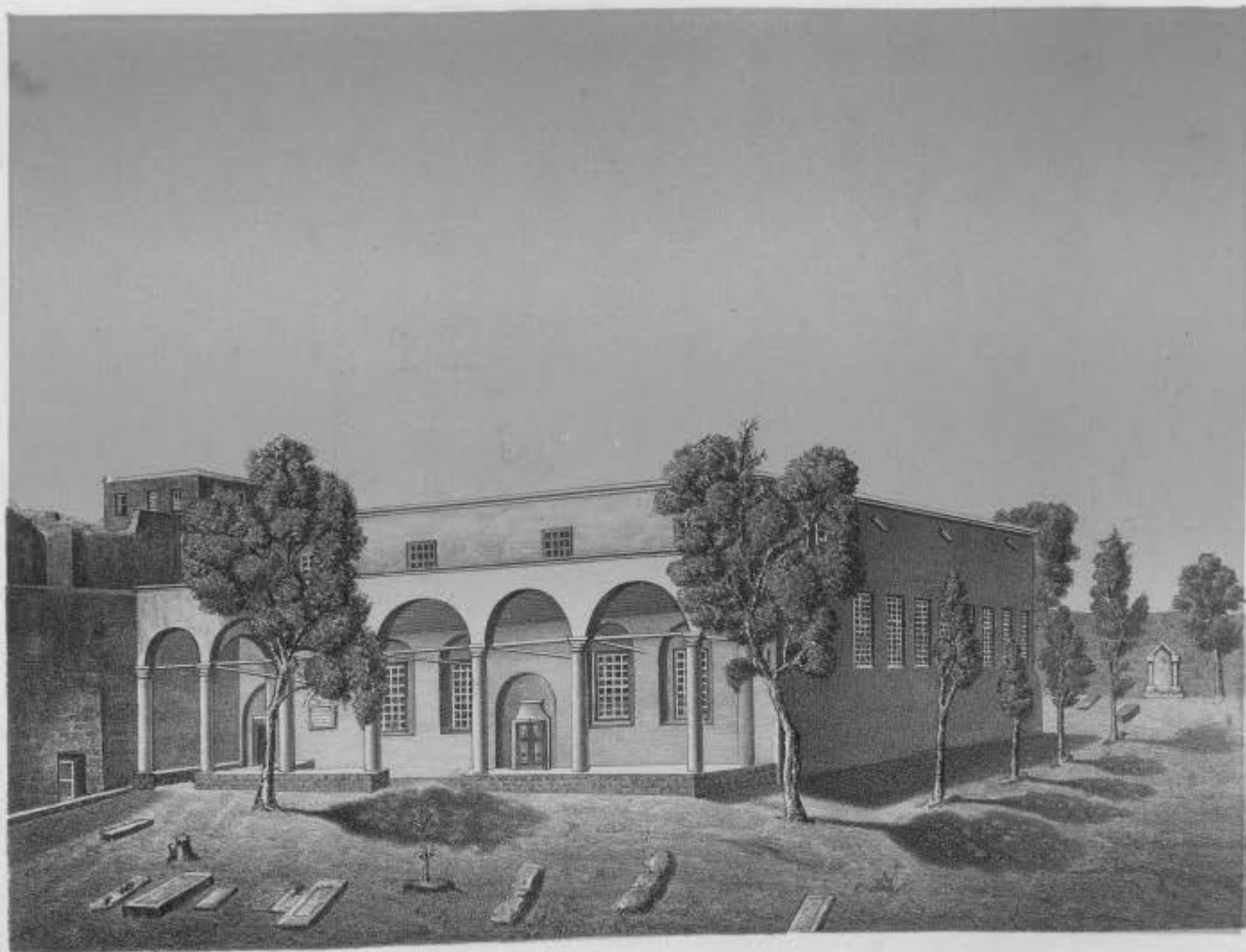




ЦѢЛЮБОРН. ОДНА ЦЕЛЮБОРНЪ ВЪ СТАВРОПОЛѢ.

ФУ ЛьНАЯ
 НА
Обл. : Маун
Академии наук СССР





КЛАДБИЩЕ И ЦЕРКОВЬ УСПЕНИЯ Б.М. ВЪ СТАРОМЪ КАИРѢ.

ФУ ЛЬНАЯ
 НА
Обл х. НАУК
Академии наук СССР



το
ὄ
λα
κος
μας
ὁ
ποι
της



ΙΩ
σηφ

ὁ
ποι
της



ФУ льНАЯ
 НА
ОБЛ а наук
Академии наук СССР



ΓΕ
 Ο Δ
 ΘΕΟ
 ΔΩ
 ΡΟΣ



Ο
 ΣΤΥ
 ΔΙ
 ΤΗΣ

Ω ΘΑΜΜΑ
 ΤΟΣ ΚΑΙΝΗΣ
 ΠΑΝΤΩΝ
 ΤΩΝ ΠΑ
 ΔΑΙ ΔΥ

ΓΟ
 Ο Δ
 ΘΕ
 Ο
 ΦΑ
 ΝΗΣ



Ο
 ΠΟΙ
 Η ΤΗΣ

ΡΑΒΔΟΣΕ
 ΦΥΣ ΠΑΡΘΕΝΕ
 ΙΕΣΣΕΝΕΚΤΕΡΙ
 ΣΗΣ Η ΠΑΜΜΑ
 ΚΑΡΙΣΟΣ ΚΑΡ
 ΠΙΟΝ ΔΝΘΗΦΟ
 ΡΥΣΑ

ФУ ЛЬНАЯ
НА
Обс * ГАУК
Академии наук СССР





Ѡа
іѠѡиФ: Ѡѡи
нѠѠраФѡ



ѠѠ СНИАНСКОМЪ ПОДВОРЬѠ ВЪ КАИРѠ.

ФУ льНАЯ
 НА
ОБЛ я наук
Академии наук СССР





ВѢ
 А
 БЛАГОМНО
 ГОМИЛО
 СТИВЕ ГДН
 ІИСУ ХРТЕ
 СНЕ И БЖЕ
 МОЙ ПРИМИ
 ВСАКАГО ЧЕЛО
 ВѢКА СЛАВ
 ЦАГО ТѢ

ВЪ СМЛАТКОМЪ ПОДВОРЬ ВЪ КАУРЬ.

ШУ ЛЬНАЯ
 НА
Обл. а. СВУИ
Академич. г. - УИ СССР



Ἡ ΓΟΡΓΟ-

ΥΠΙΚΟΟΣ

[СКОРОВОУСЫШНАЯ]



ВЪ ОБИТЕЛИ СВ. ГЕОРГІА ВЪ СТАРОМЪ КАИРѢ.

ФУ ЛЬНАЯ
 НА
Обс. * ГЛАВ
Академия наук СССР



ΚΑΙ ΕΥΘΕΙ
 ΠΡΑΞΟΥ
 ΙΔΩΝΑ
 , ΕΞΘΑΜ
 ΚΑΤΤΡΟΣ
 ΧΟΝΤΕΣΗ
 ΤΡΑΖΟΝΤΟ
 ΤΟΝ·ΚΑΙ
 ΡΩΤΗΣΕ
 ΤΟΥΣ ΓΡΑ
 ΜΑΤΕΙΣ Τ
 ΣΥΝΖΗΤ

Слѣдѣе въ первомъ оупрѣвѣе рукописномъ Слѣдѣеуиенно
 Слѣдѣеа Матра

ΑΛΕΞΑΝΔΡΟΥ
 ΑΛΕΞΑΝΔΡΑΣ

Слѣдѣеуиенно Матра
 Матра

ФУ ЛЬНАЯ
 НА
Обл х. НАУК
Академии наук СССР



ΥΛΙΕΤΟ
 ΡΙΖΩΝ-ΚΑΙ
 ΤΗΡΩΤΗ
 ΞΗΤΟΝΤΡΑ
 ΤΟΥ-ΤΤΟ
 ΔΕΧΡΟΝΟΙ
 ΔΕΤΗΝΩΣΤΟΥ
 ΔΕΓΕΡΟΝΕΗ
 ΤΩ-ΟΛΕ
 ΤΤΕΝ-ΤΓΑΛΑ
 ΔΕΝ-ΚΑΙΤΠΟΛ
 ΚΙΣΑΥΤΟΗ

187^b

Слѣдующее въ первомъ столбцѣ представляетъ Лицендіанію каіа
 бѣлицы. Марка *лиценсіа* 1^{ша} *собрания*

ФУ льНАЯ
 НА
Одс. х наук
Академии наук СССР



ΑΥΤΗΣ ΕΣΤΙΝ ΧΕΙΡ
 ΒΗΤΗ ΓΗΧΛΗ ΑΝΙ
 ΚΜΙ ΕΚΥΡΩΘΗ ΟΛ
 ΓΡΟΣΚΑΜΤΟΣ ΠΗΛΛΙ
 ΟΝ ΟΗΝ ΕΝ ΑΥΤΩ
 ΤΩ ΔΕ ΒΡΑΛΜΕΙΣ ΚΤΗ
 ΣΙΝ ΤΑ ΦΟΥ ΠΑΡΑ
 ΤΩ ΝΥΨΩΝ ΧΕΤ
 ΚΜ ΔΕ ΒΡΑΛΜΗΝ ΓΙ ΡΕ
 ΣΒΥΤΕΡΟΣ ΠΡΟΚΕ
 ΒΗΚΩΣ Η ΜΕΡΩΝ
 ΚΑΙ ΚΣΕΥΛΟΓΗΣΕ
 ΤΟΝ ΔΕ ΒΡΑΛΜ ΚΑΤΑ
 ΠΑΝΤΑ
 ΚΑΙ ΕΠΙ ΕΝ ΔΕ ΒΡΑΛΜ
 ΤΩ ΠΑΙΔΙΑΥΤΟΥ
 ΤΩ ΠΡΕΣΒΥΤΕΡΩ
 ΤΗΣ ΟΙΚΙΑΣ ΑΥΤΟΥ
 ΤΩ ΑΡΧΟΝΤΙ ΠΑΝ
 ΤΩΝ ΤΩΝ ΑΥΤΟΥ
 ΘΕΣΤΗΝ ΧΕΙΡΑΣ Υ
 ΨΟΤΟΝ ΜΗΡΟΝ
 ΜΟΥ

183.
 Слѣдующее евангеліе въ стихѣ и прѣдлозіи въ Давидѣ,
 писаннаго въ V вѣкѣ доъ прѣсѣднѣ и писаннаго въ
 гласѣ на пѣданіи стиха и прѣдлозіи на пѣданіи въ
 Синайской Оубенѣ.

ΗΛΓΑΠΗ
 ΟΥΖΗΛΟΙ
 ΗΛΓΑΠΗ
 ΟΥΠΕΡ ΠΕΡΕΥΕΤΑ
 ΟΥΦΥΣΙΟΥΤΑΙ
 ΟΥΚΑΣΧΗΜΟΝΕΙ
 ΟΥΖΗΤΗΤΑ ΕΛΥΤΗ
 ΟΥΠΑΡΟΞΥΝΕΤΑ
 ΟΥΛΟΓΙΖΕΤΑΙ ΤΟΚΑΚ
 ΟΥΧΑΙΡΕΙ ΕΠΙΤΗ
 ΔΙΚΙΑΣ ΥΓΧΑΙΡΙΑΣ
 ΤΗ ΑΛΗΘΙΑ
 ΠΑΝΤΑΣ ΤΕΓΕΙ
 ΠΑΝΤΑ ΠΙΣΤΕΥΕΙ
 ΠΑΝΤΑ ΕΛΠΙΖΕΙ

184.
 Слѣдующее евангеліе въ стихѣ и прѣдлозіи въ Давидѣ, V вѣка
 доъ прѣсѣднѣ и писаннаго въ Синайской Оубенѣ.

ФУ ЛЬНАЯ
 НА
Общ. х. наук
Академия наук СССР



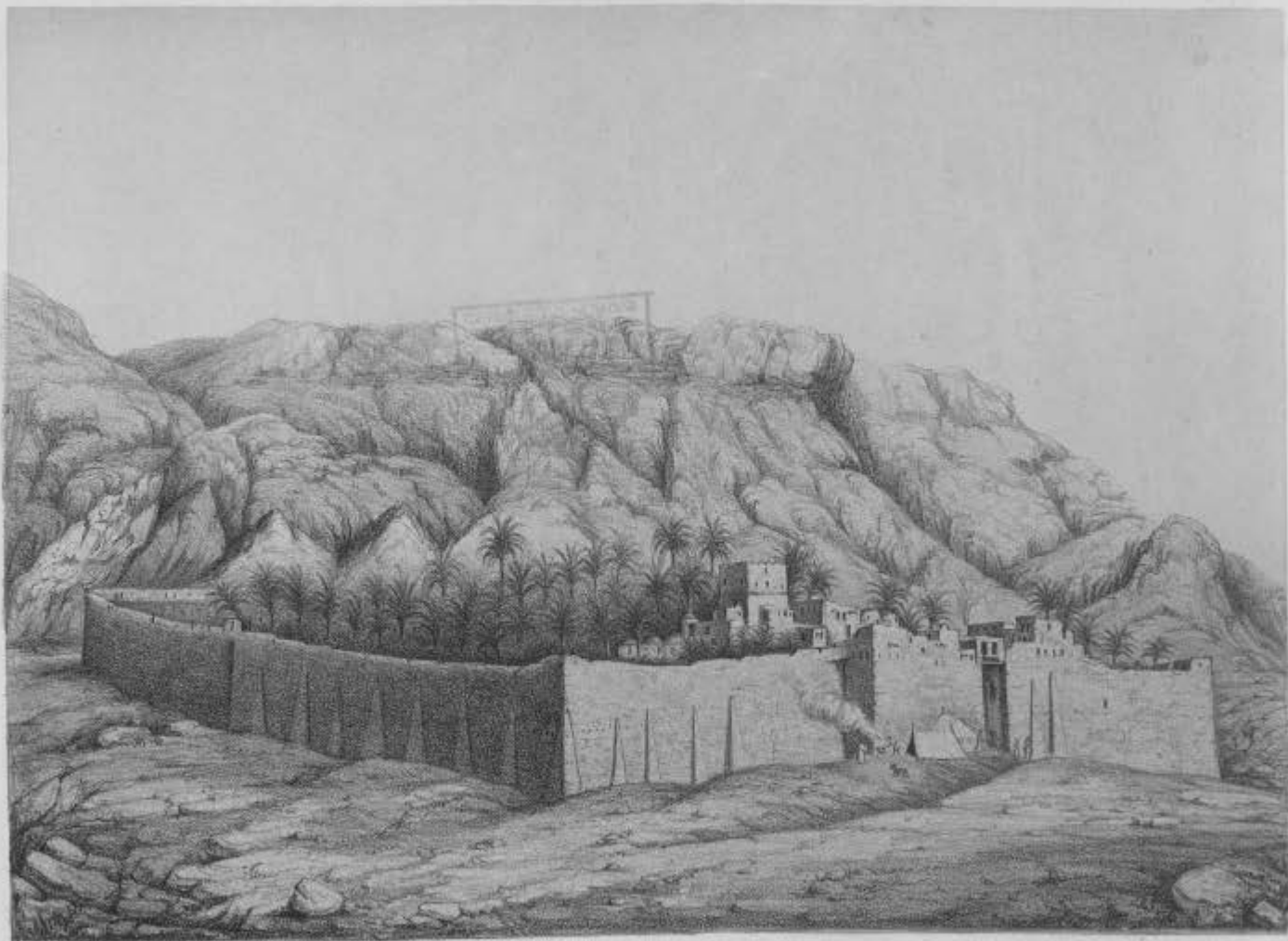
XVII.



ГОСУДАРЬ ШОШІСХІНЪ ВЪЗЛУШЪ СЪНЪ-САЛАНСЪ.

ФУ ЛЬНАЯ
 НА
Обл. * * * * *
Академии наук СССР

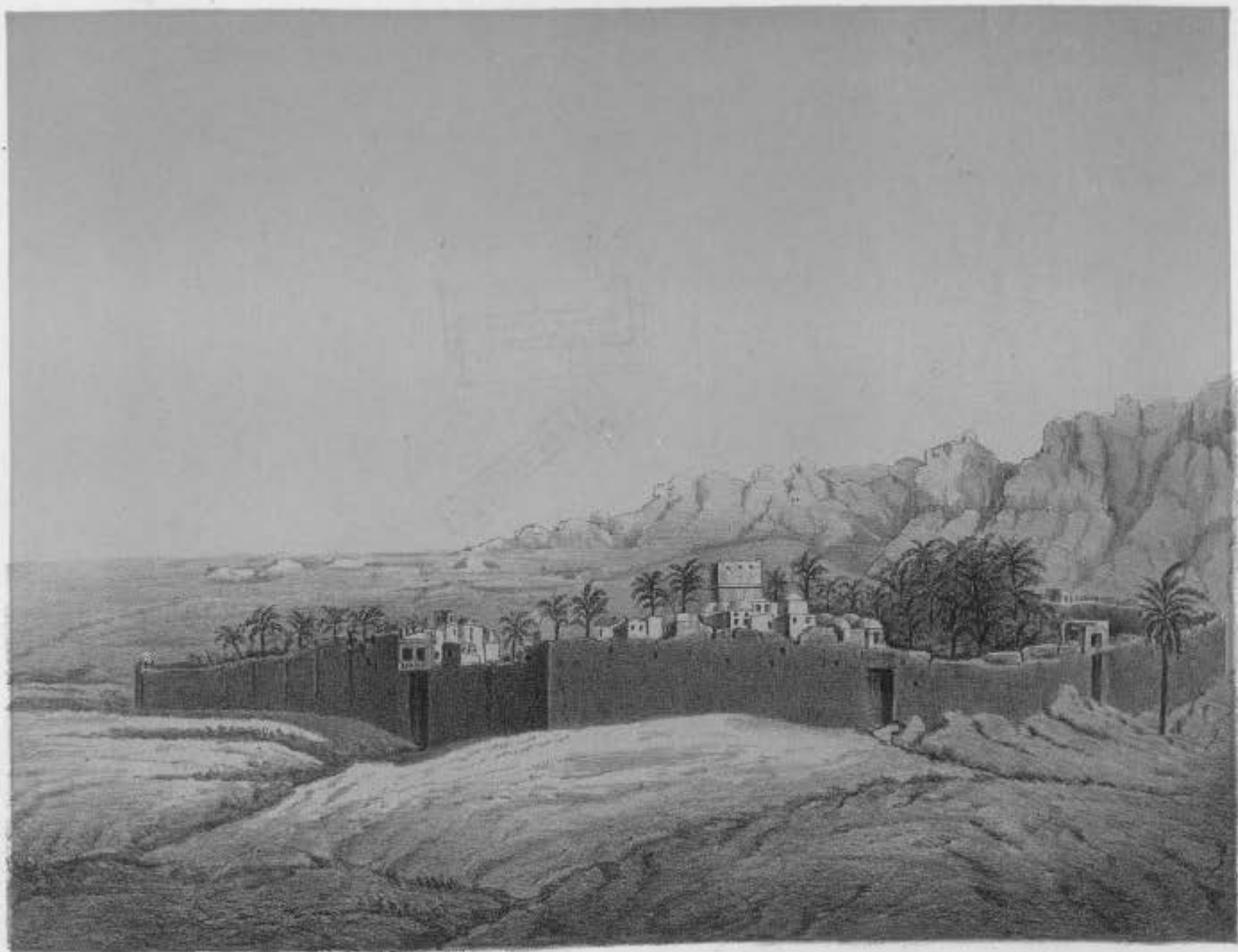




ВНДЪ МОНАСТЫРЯ СВ. АНТОНІЯ ВЕЛИКАГО.
Смъ Сѣверовосточна.

ФУ ЛЬНАЯ
 НА
Обс * НАУК
Академии наук СССР





ВМДЪ МОНАСТЫРЯ СВ.АНТОНІЯ ВЕЛИКАГО ОТЪ ВОСТОКА.

ФУ ЛЬНАЯ
Общ. на
Академии наук СССР

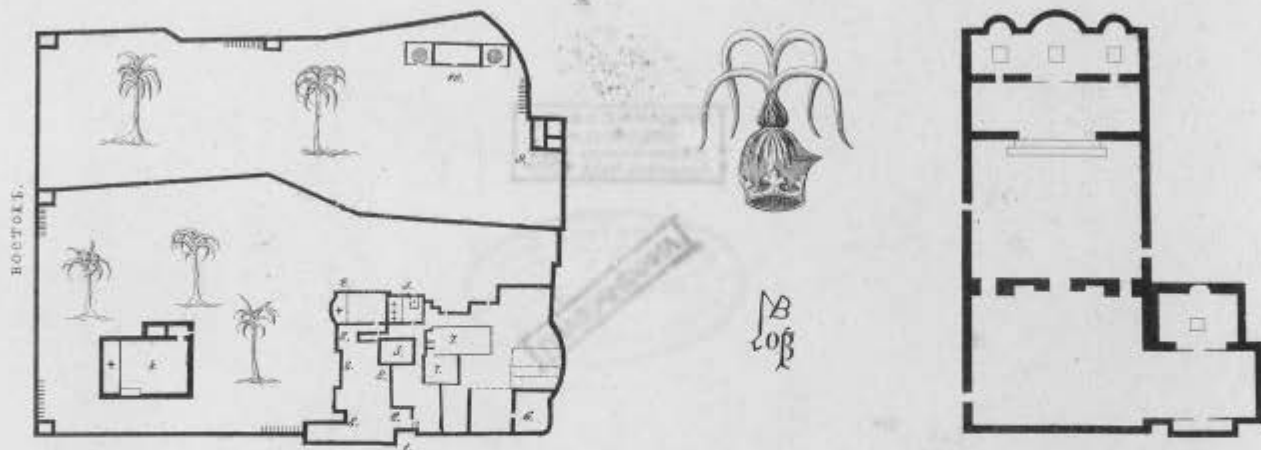




2. Надпись на арке Триумфа четырёхъ. Сносимые животныя въ испастыри
 в Антоніа 2. Псаломна надпись на арке предъ вѣстари въ храма в Антоніа

ФУ льНАЯ
 КА
Обл. в ГИИИ
Академии наук СССР





1, Подвоянъ. 2, Сестры, 3, Кух. 4, Ан. 5, Кух. Марка. 6, Башня.
 7, Ману. 8, Св. 9, Трапеза. 10, Кельи. 11, Подвоянъ. 12, Кельи.

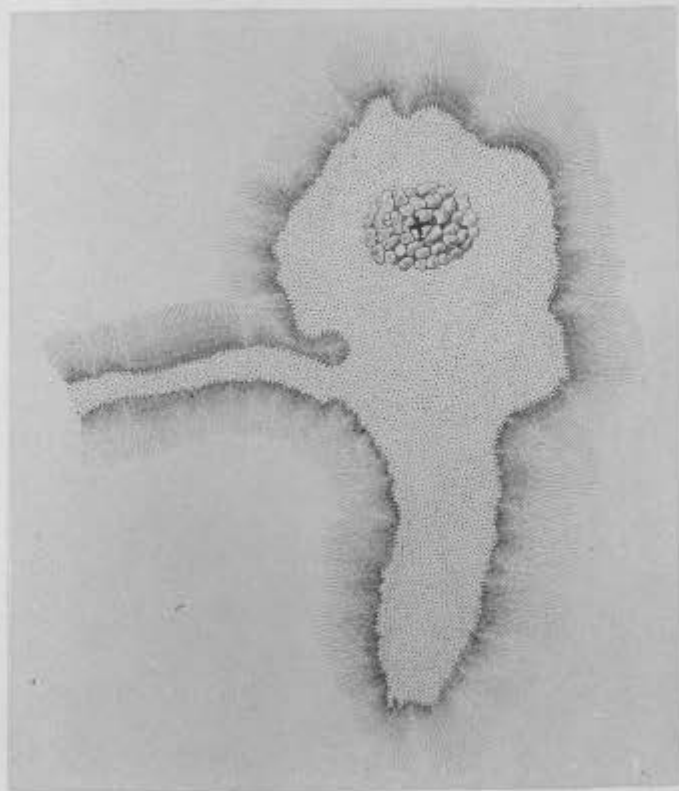
ПЛАНЪ МОНАСТЫРЯ СВ. АНТОНІЯ.

ШЛЕМЪ

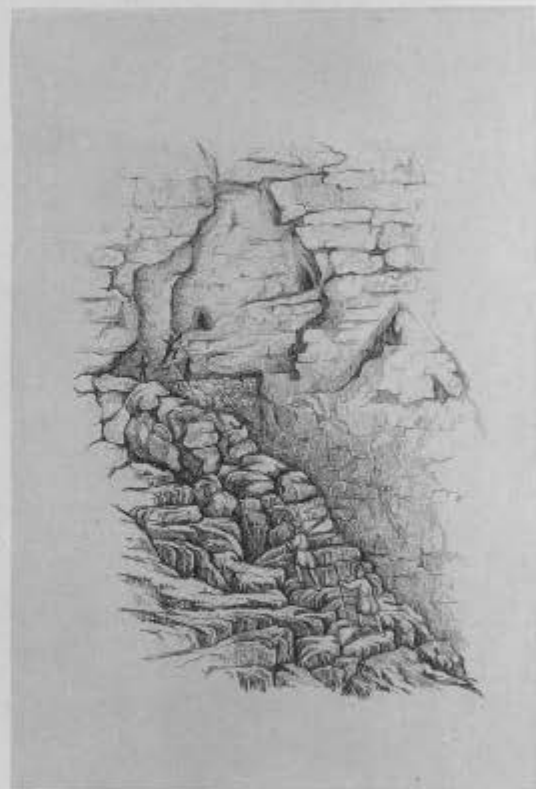
ПЛАНЪ ЦЕРКВИ ВО ИМЯ ЕГО.

ФУ ЛЬНАЯ
 НА
Обл. я СВЯУК
Академич. центр СССР





ПЛАНЪ ПЕЩЕРЫ СВ. АНТОНІЯ ВЕЛИКАГО.



ВНУТРЕННІЙ ВЪДЪ ПЕЩЕРЫ СВ. АНТОНІЯ ВЕЛИКАГО.

ФУ ЛЬНАЯ
 НА
Обл. я РАУК
Академич. центр СССР





ВНДЪ МОНАСТЫРН СВ. ПАВЛА СИНВЕЙСКАГО.

ФУ ЛЬНАЯ
 НА
Обл Л. ИДУА
Академии наук СССР





ВНДЪ МОНАСТЫРЯ СВ. ПАВЛА ОУВЕРЕНСКАГО.

ФУ ЛЬНАЯ
 НА
Обл х. НАУК
Академии наук СССР

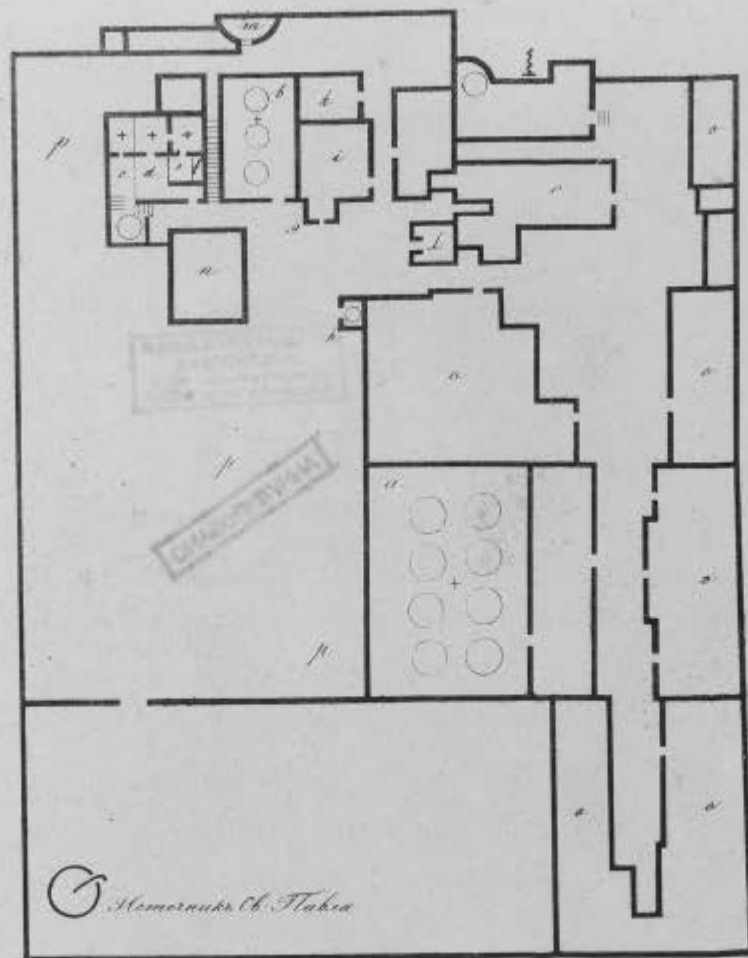




МОНАСТЫРЬ СВ. ПАВЛА СУДЕЙСКАГО.

ФУ льНАЯ
 НА
ОБЛ з наук
Академии наук СССР





Г. Монастырь св. Панталеона

1. Монастырь св. Панталеона. 2. Церковь св. Панталеона. 3. Монастырь св. Панталеона. 4. Церковь св. Панталеона. 5. Монастырь св. Панталеона. 6. Церковь св. Панталеона. 7. Монастырь св. Панталеона. 8. Церковь св. Панталеона. 9. Монастырь св. Панталеона. 10. Церковь св. Панталеона. 11. Монастырь св. Панталеона. 12. Церковь св. Панталеона. 13. Монастырь св. Панталеона. 14. Церковь св. Панталеона. 15. Монастырь св. Панталеона. 16. Церковь св. Панталеона. 17. Монастырь св. Панталеона. 18. Церковь св. Панталеона. 19. Монастырь св. Панталеона. 20. Церковь св. Панталеона.

ФУ ЛЬНАЯ
 НА
Обл * * * * *
Академии наук СССР

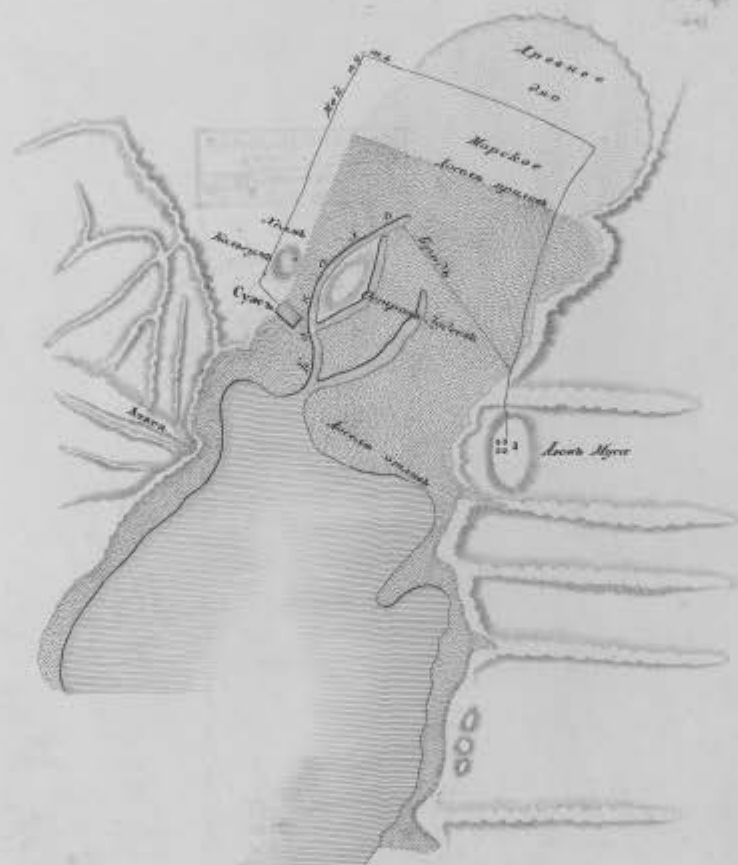


ΕΚΚΛΗΣΙΑ ΠΕΝΙΩ ΤΕΤ Τ ΔΙΗΠ ΧΙΜΑΡ =
 ΧΗΕΡΕΣ ΠΑ ΠΑ Δ ΒΑ ΚΟ Α ΠΙ Ρ Σ Β Ε =
 Ν Τ Ο Χ Η Π Ι Ν Ν Θ Θ + Η Π Α Τ Ρ Ι Α Ρ Χ Η Ε
 Ε Υ Δ Ι Η Ν Χ Ρ Θ Ν Θ Ε Ν Κ Ω Τ Ν Τ Α =
 Ι Ε Κ Κ Λ Η Σ Ι Α Ν Ρ Θ Μ Π Ι Ν Υ Ο Χ Κ
 Θ Μ Η Ε Β Υ Χ Ε Ε Δ Τ Ν Ι Μ Π Θ Ε Μ Ν Θ Χ =
 Ε Ι Θ Δ Δ Ι Η Ν Π Ι Χ Α Ι Ρ Ω Θ Χ Ω Ν Τ Α Ι
 Ε Ρ Χ Ε Ν Ε Μ Π Λ Α Θ Ε Μ Π Χ Ε Φ + Ψ Ε =
 Β Ι Ω Ν Ω Θ Χ Θ Η Ε Τ Θ Χ Ρ Θ Ν Ν Ι
 Φ Η Θ Χ Ι Δ Ι Η Ν Χ
 Ν Δ Ε Π Θ Ε Μ Π Ε Υ Ω Ν Θ Θ Υ Ν Ε =
 Η Π Ι Ρ Ε Υ + Ε Β Ω Τ Ε Θ Ρ Τ Ι Θ Ε Ν Ε =
 Η Π Ι Υ Ε Υ + Ε Β Ω Β Μ Ε Τ Ν Δ Ν Τ =
 Η Φ + Ν Ε Μ Α Ρ Χ Ω Ν Ι Β Ε Ν Μ Η
 Δ Ι .

Младенцы въ крещеніи и въ старости. Анкетомъ: въ М. предъ Плати.

ФУ ЛЬНАЯ
 НА
ОСЛ К ГИУК
Академии наук СССР





КРАЙ СУЭСКОГО ЗАЛИВА.

ФУ льНАЯ
 КА
Общ. а наук
Академии наук СССР





ГОРА АУАТА.



ГОРА ГАДАКЪ.

ФУ льНАЯ
 НА
Общ. з. наук
Академии наук СССР





СЕНАЙ.

БЕНАТЪ.

ЗЕРБАЛЬ.

ЛИБУКУПЕЛЬНЫЙ

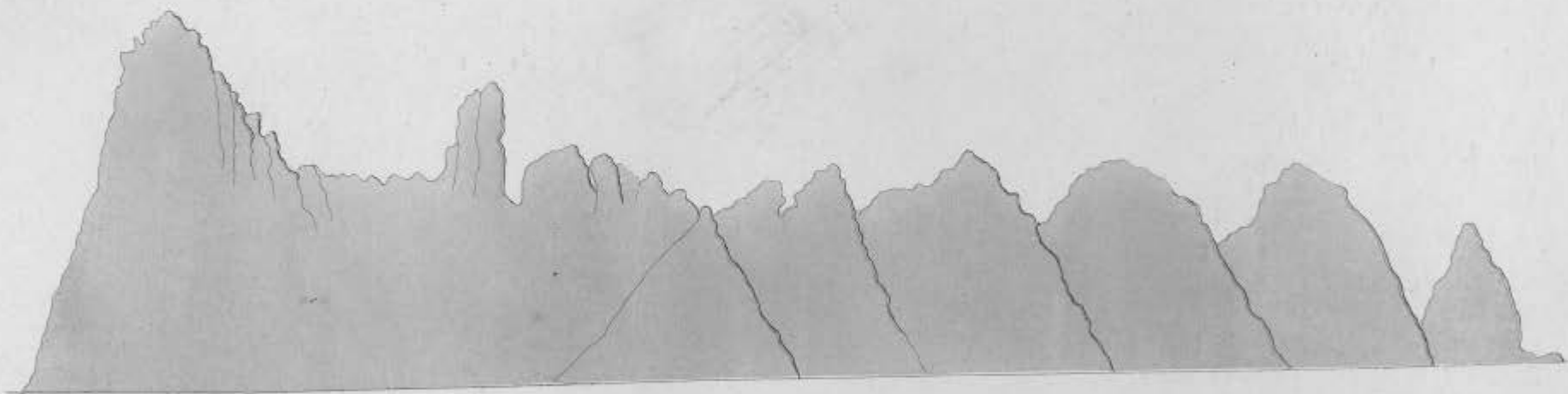
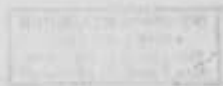
(ОУЛАРЪ.)

ТАРАЛЬ.

ГОРА СС. АНТОНИИ.

ФУ ЛЬНАЯ
НА
Обд. х. изул
Академия наук СССР

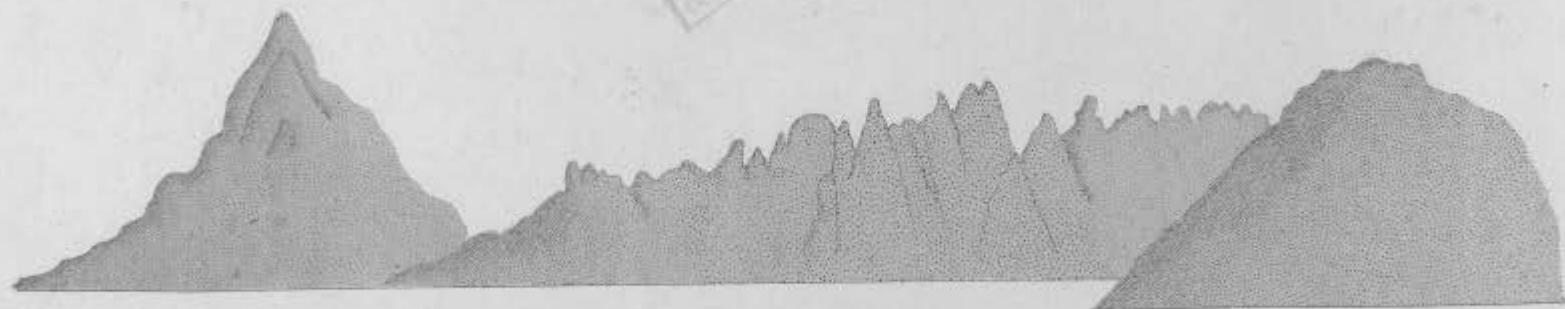




ВИДЪ ВЕРЬЯНА ИЗЪ ДЛИННЫХЪ СЛОСЪ.

ФУ льНАЯ
 НА
ОБЛ а наук
Академии наук СССР

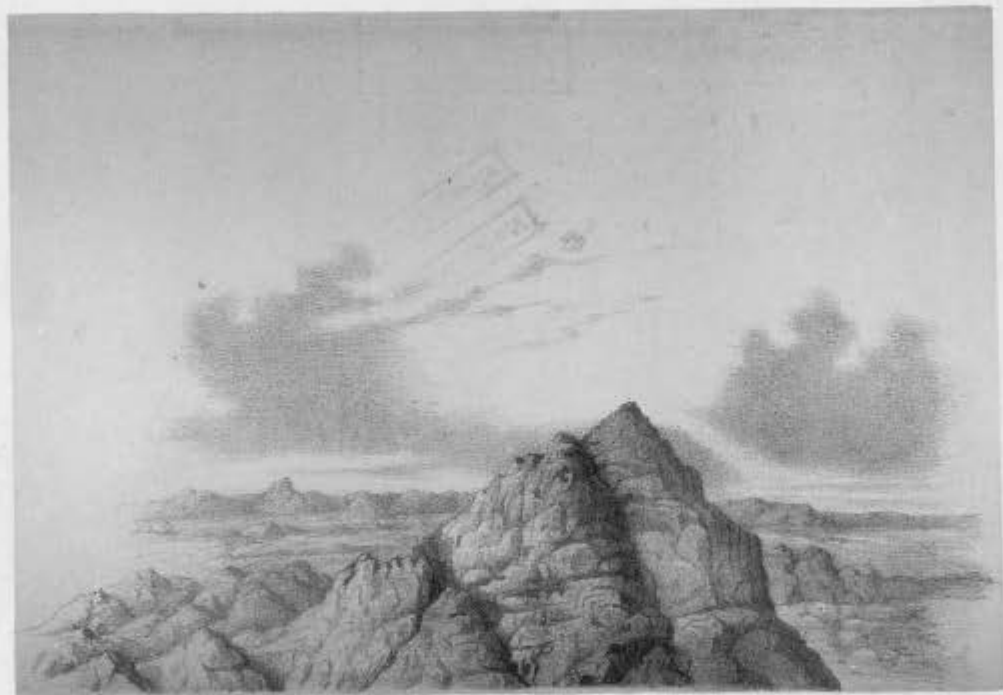




ВЪДЪ ЗЕРЕМА ИЗЪ ДОЛИНЫ ЛИХДАРЪ.

ФУ льНАЯ
 НА
Общ. з наук
Академия наук СССР

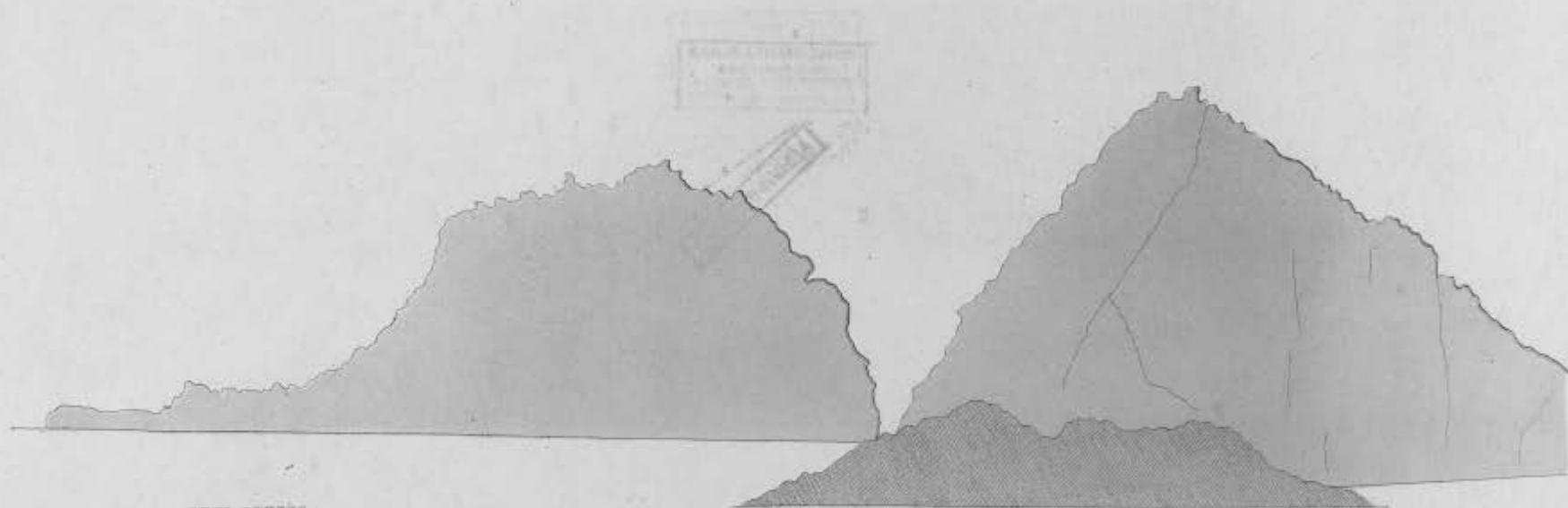




ВЮДЪ ВЕРШИНЪ СЪМНА СЪ ЕКАТЕРИНЪ.ГОРЪ.

ФУ льНАЯ
 НА
ОБЛ а наук
Академии наук СССР





ГОРА РОТЕНЪ.

КЪ ВЕРШИНѢ ГИМНАСА КАКЪ ОНДѢКЪ КЪ ВЪСѢМЪ РОТЕНЪ.

ФУ льНАЯ
 НА
Общ. з наук
Академии наук СССР





ПРОРАНА ВЪНЪ РАБА.



ПРАВАХЪ ДИМЪ ГОРЫ СВ. ЕКАТЕРИНЫ.

ФУ ЛЬНАЯ
 КА
ОБС. с наук
Академии наук СССР

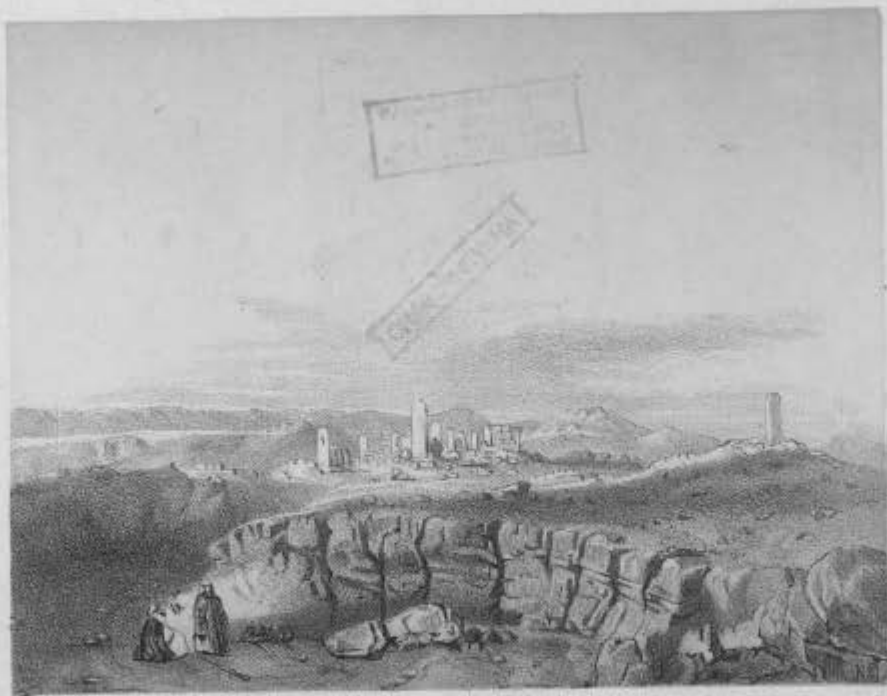




УЩЕЛКЕ РОТАМБЕ.

ФУ льная
 на
Обл * ГИУИ
Академии наук СССР

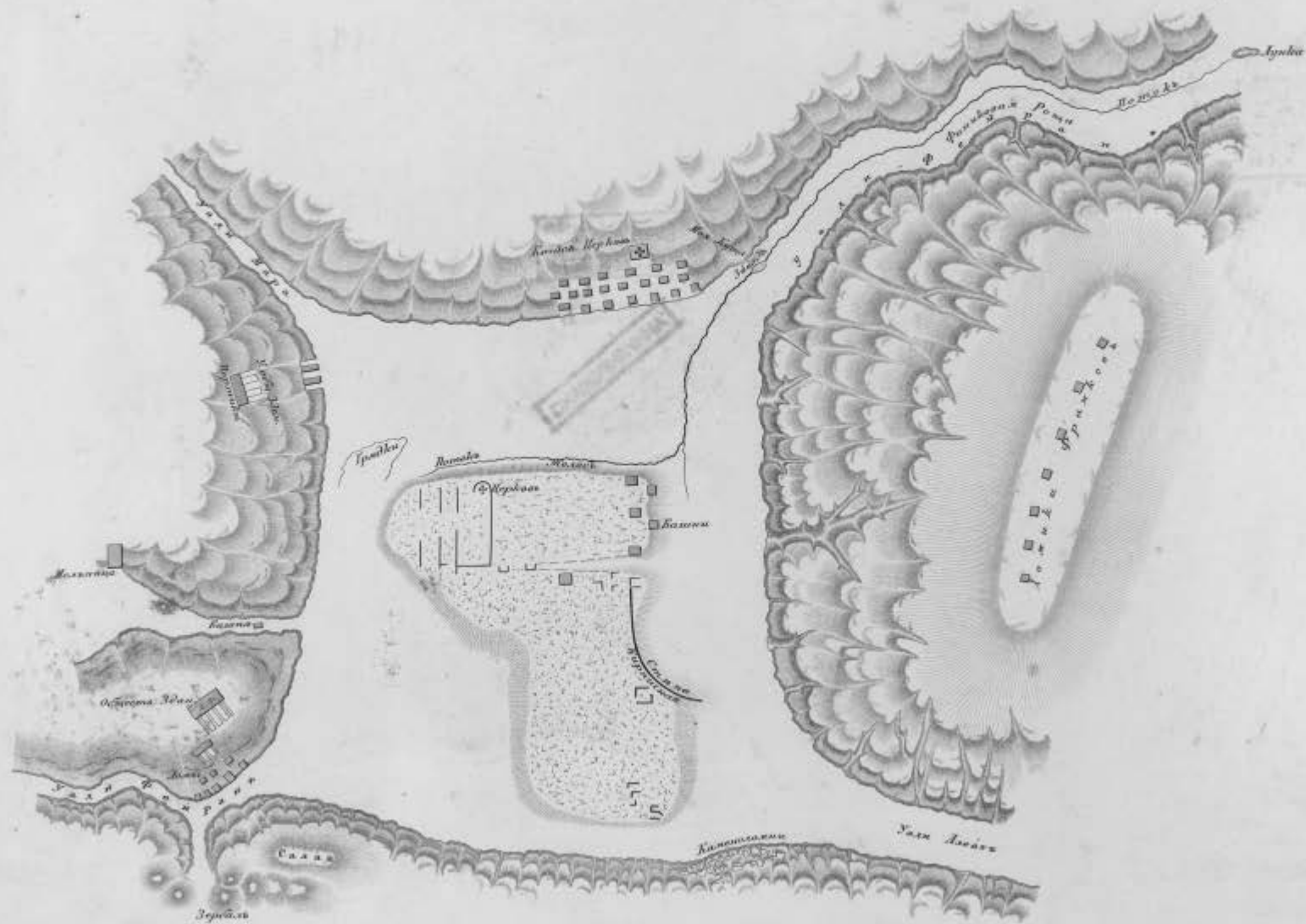




РАЗВЛИНЫ НА ЗАРУУТЬ СЪ ХАДЕМЪ.

ФУ ЛЬНАЯ
 КА
Обл. г. Владк
Академия наук СССР





МѢСТОПОЛОЖЕНЕ ГОРОДА ФАРАНА - СИНАЙ.

ФУ льНАЯ
 НА
ОБС х. ГИЛУК
Академия наук СССР

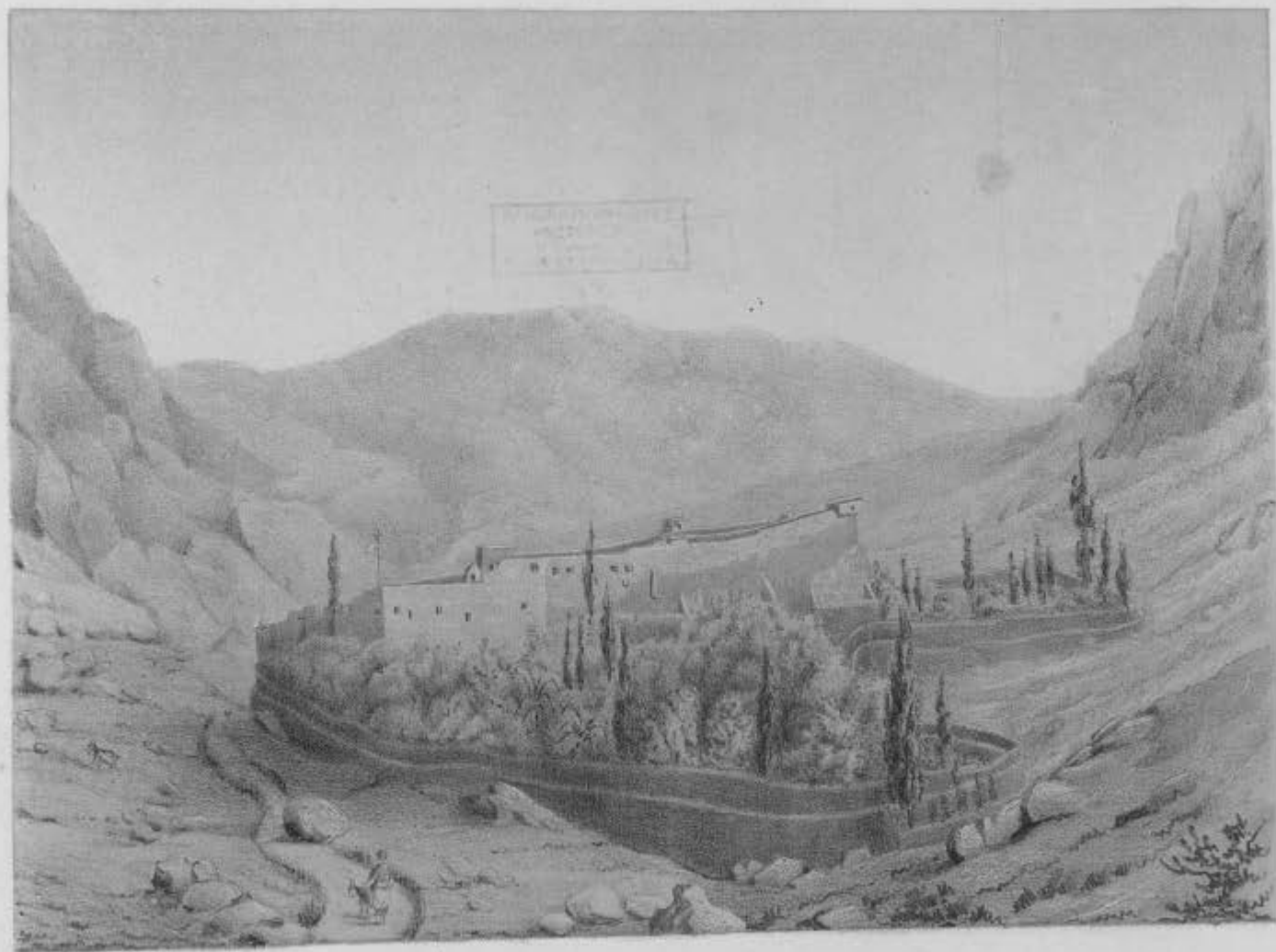




ДЛЯНА РУКАТТЕБЪ.

ФУ льНАЯ
 НА
Общ. з. наук
Академии наук СССР

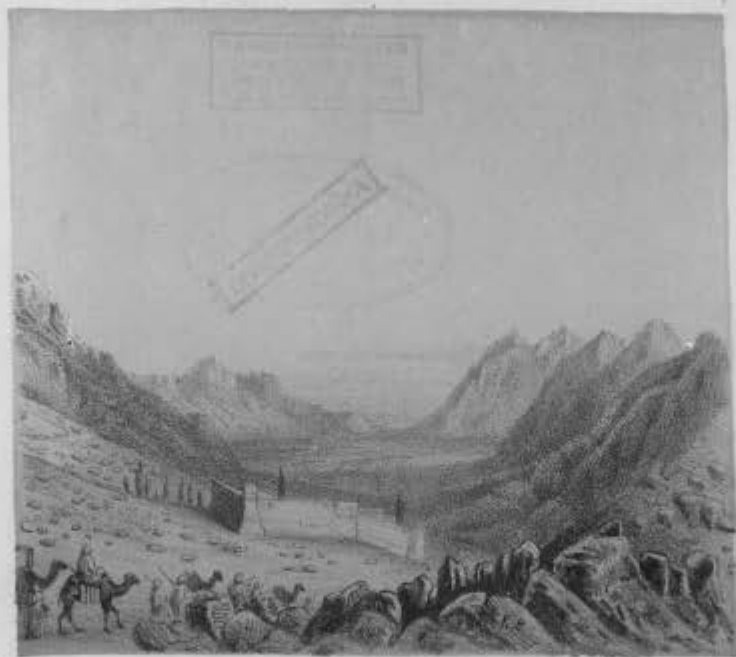




СИНАЙСКІЙ МОНАСТЫРЬ.

ФУ ЛЬНАЯ
 НА
Обл х. НАУК
Академии наук СССР

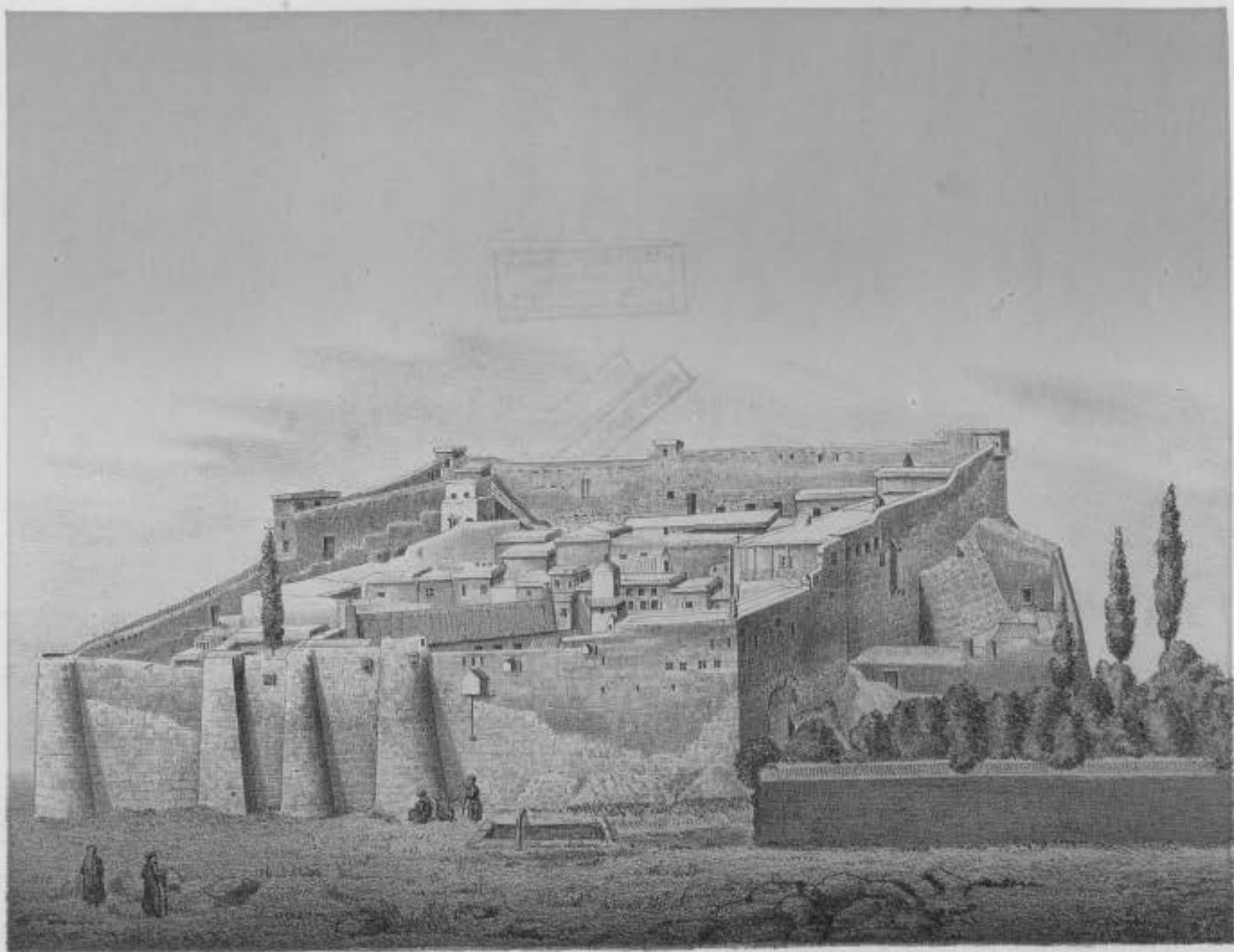




ГОН. МОНАСТЫРЬ И ДОЛМА РАХИЙСКАЯ.

ИДУЛЬНАЯ
НА
Общественный фонд
Академии наук СССР

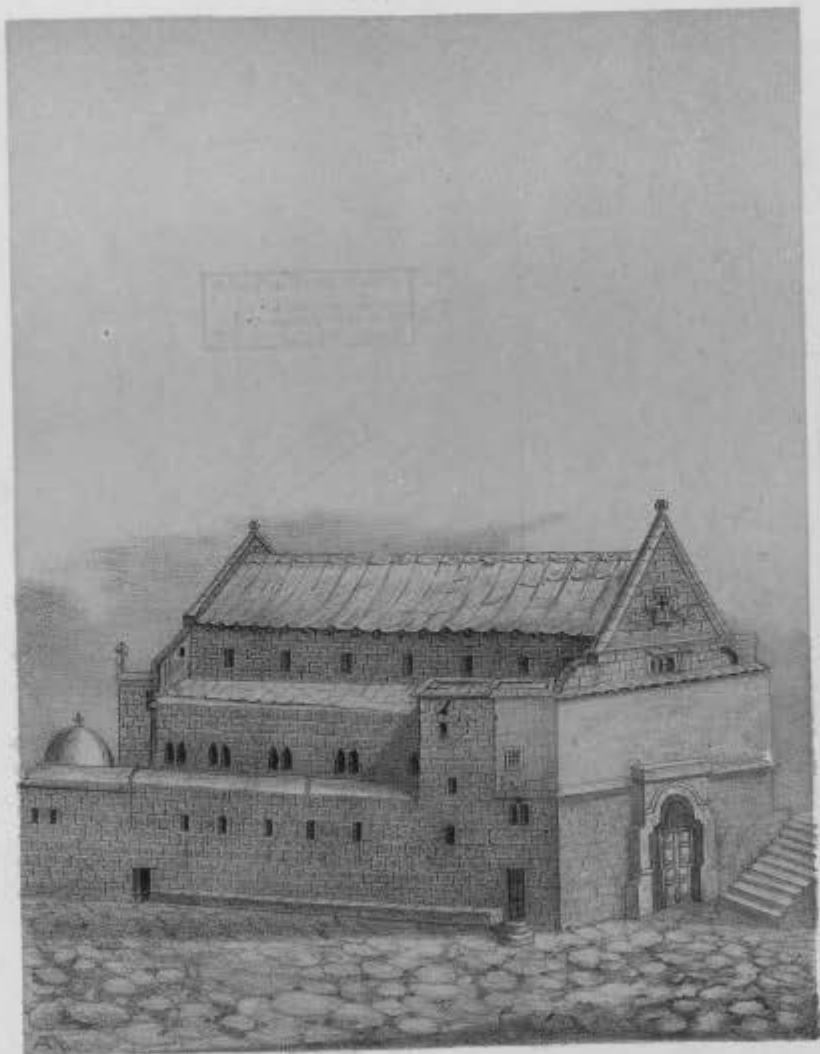




СИНАЙСКІЙ МОНАСТЫРЬ.

ФУ льная
 на
Обл. а наук
Академии наук СССР

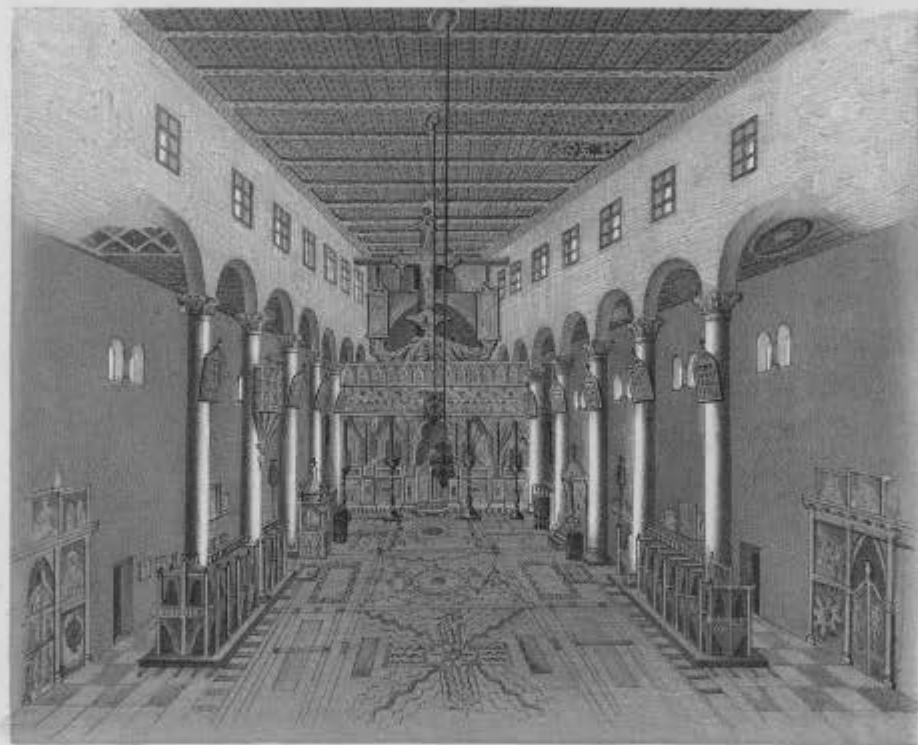




ХРАМЪ ПРЕОБРАЖЕНІЯ ГОСПОДНЯВЪ СИН. МОНАСТЫРЬ.

ФУ ЛЬНАЯ
 НА
Обс. в ЦИУС
Академии наук СССР





ХРАМЪ ПРЕОБРАЖ. ГОСПОДНЯ ВЪ СМН. МОНАСТЫРЬ.

ФУ ЛЬНАЯ
НА
Оде ж наук
Академии наук СССР

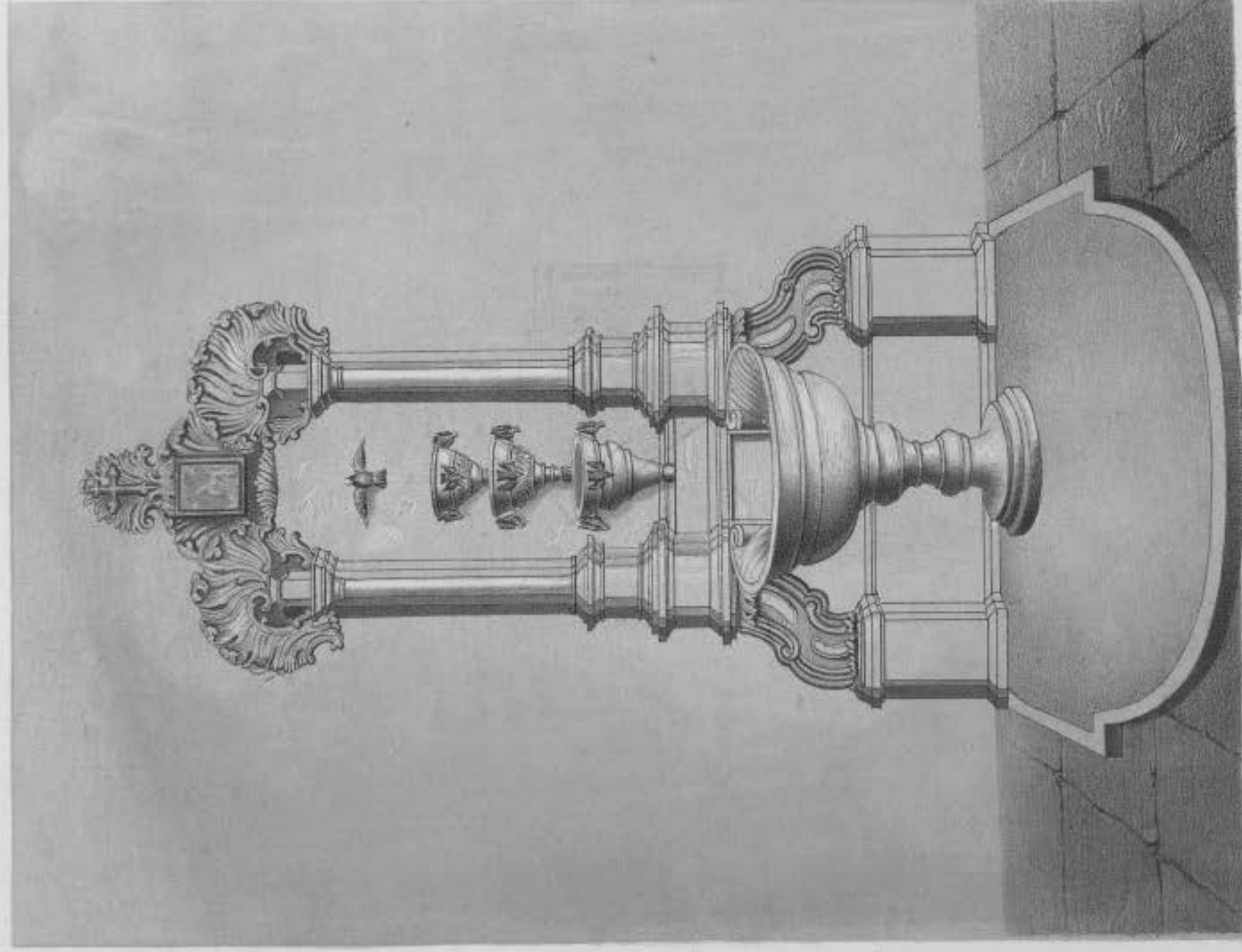




МРАМОРНАЯ РАКА СВ. ВЕЛИКОЙ ЕКАТЕРИНЫ.

ФУ ЛЬНАЯ
 КА
Осс. в Якут
Академия наук БССР

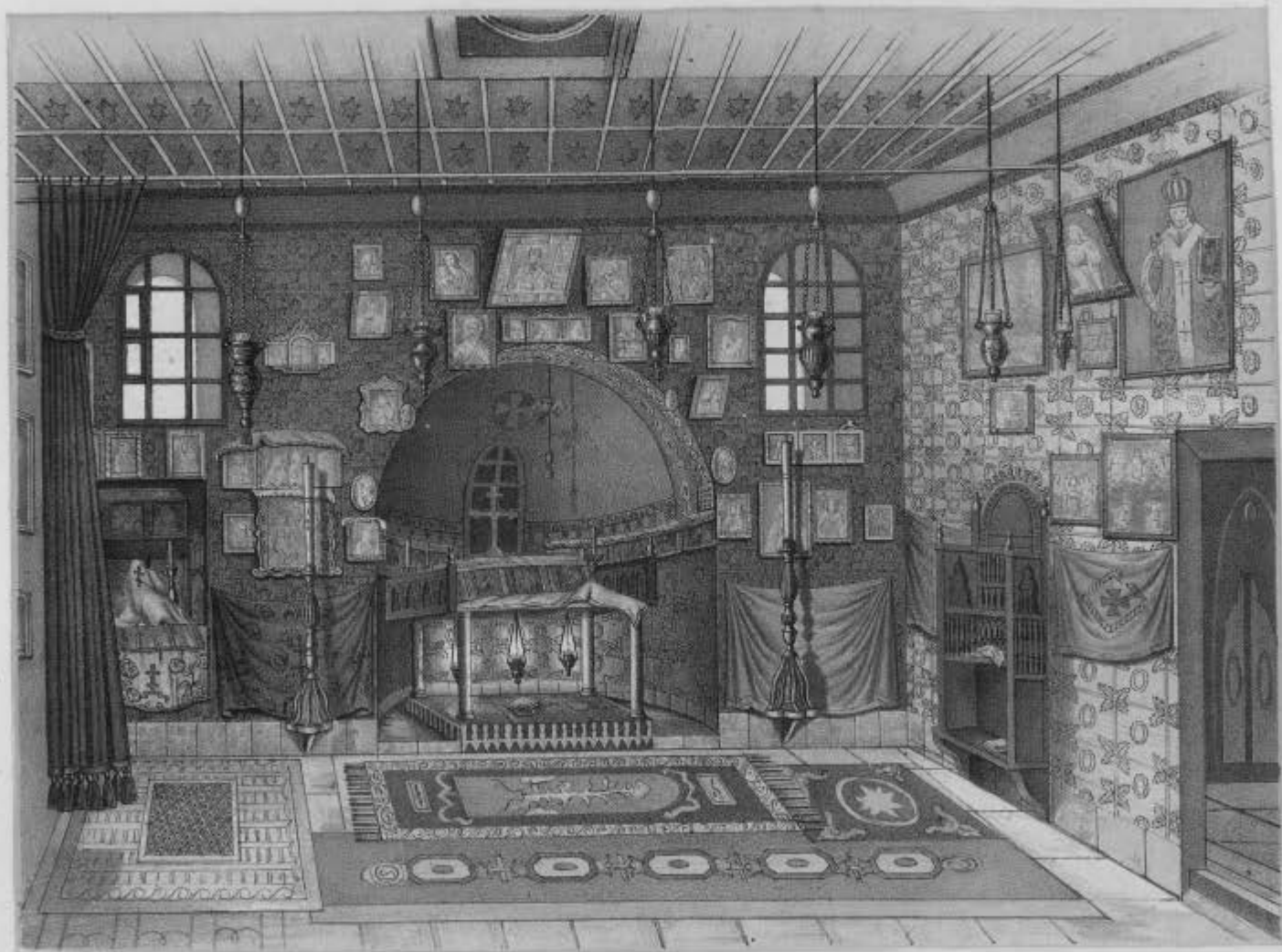




ВОДОСВЯТНАЯ ЧАША ВЪ СИН. ПОНАСТЫРЬ.

ФУ льНАЯ
 НА
ОБЛ я наук
Академии наук СССР





ПРИДЪЛЪ НЕОПАЛММЫЯ КУПИНЫ.

ФУ ЛЬНАЯ
 НА
Общ. * ГИУИ
Академии наук СССР

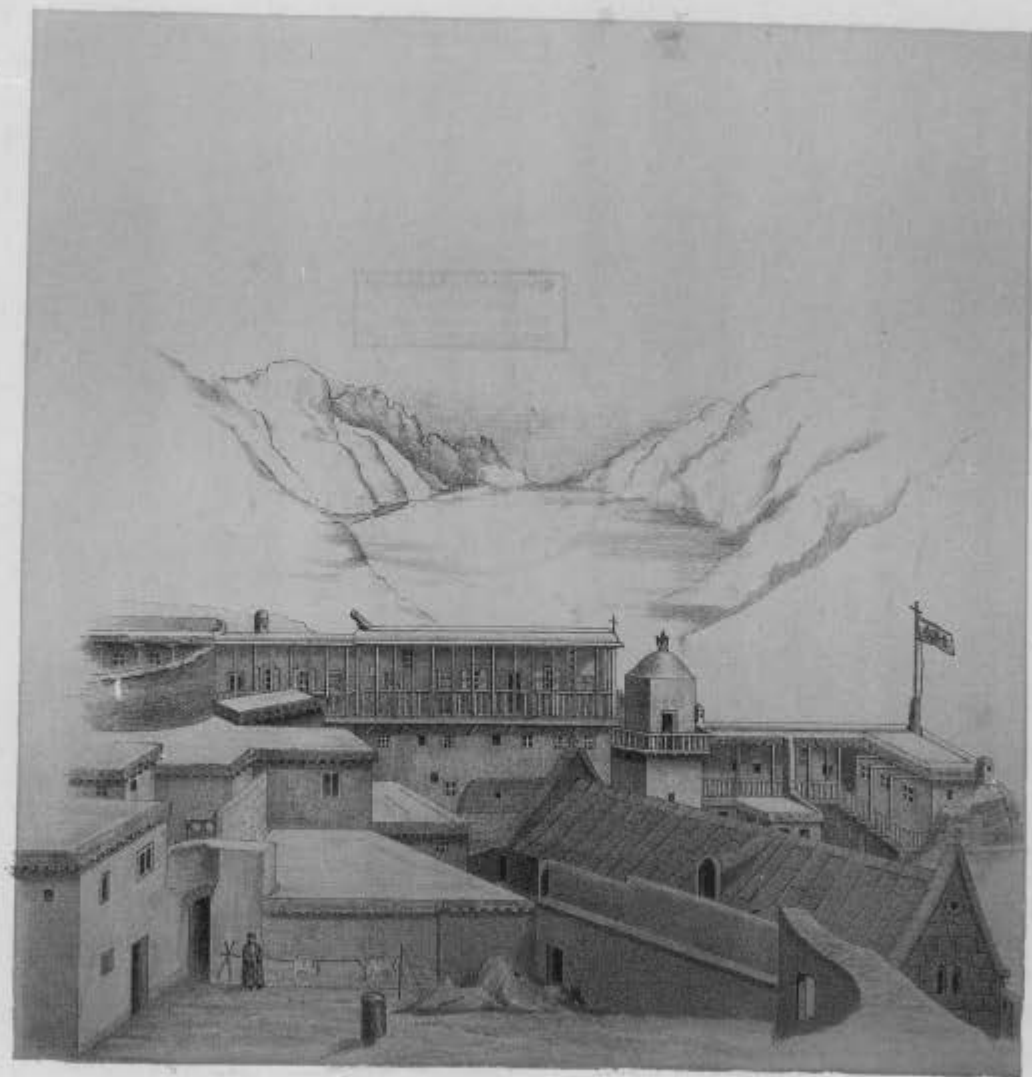




КРЕМЛЯ АРХИЕПИСКОП. СИНАЙСКІЯ ГОРЫ.

ФУ ЛЬНАЯ
 НА
ОБЩЕОБРАЗОВАТЕЛЬНОЙ
Академия наук СССР

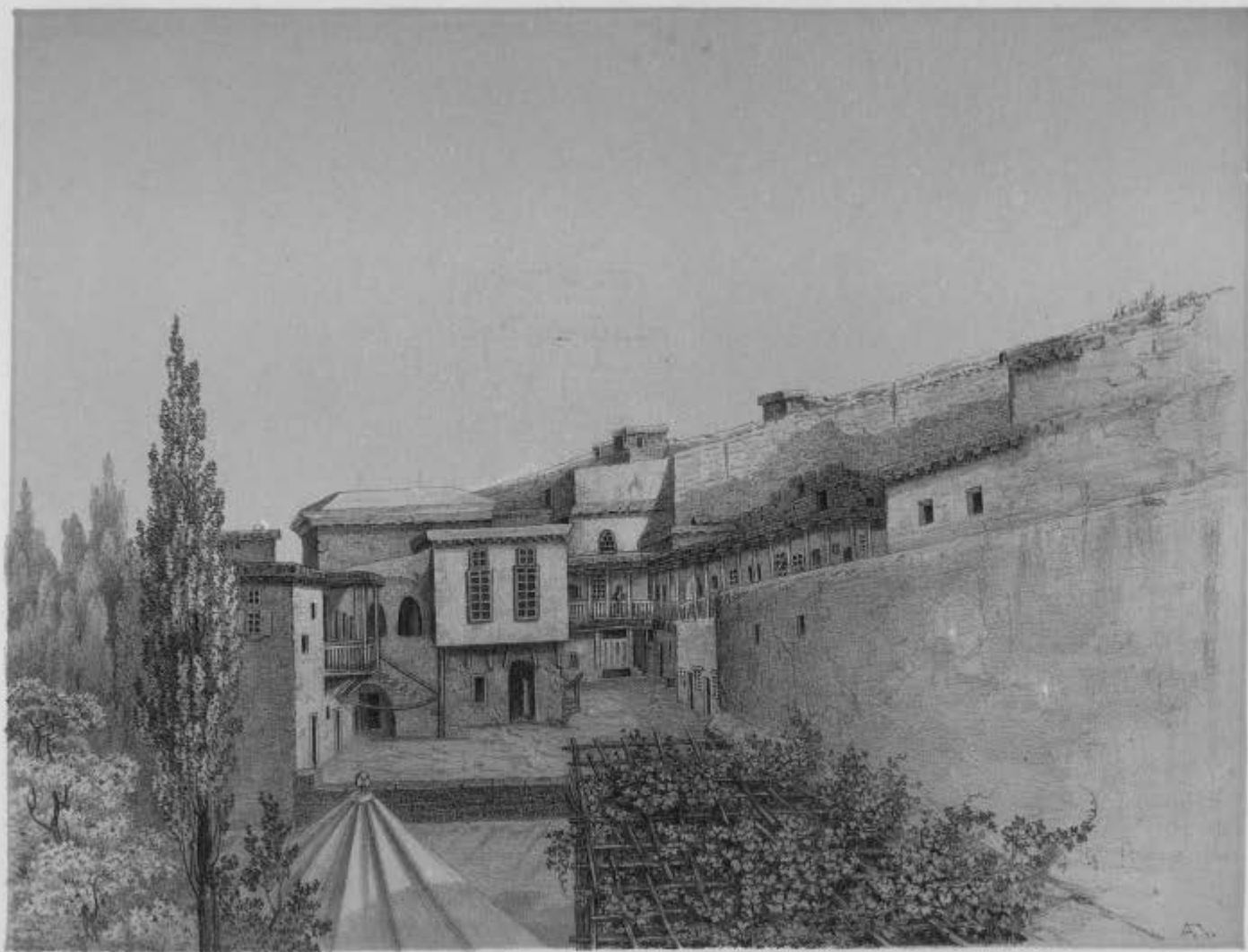




ГОСТИНИЦА ВЪ СИНАЙСК. МОНАСТЫРЬ.

ФУ ЛЬНАЯ
 НА
Оде х. ЛУК
Академич. г. Одесской ССР





КОЖНЫЙ КЕЛДИМ ВЪ СМН.МОНАСТЫРЬ.

ФУ ЛЬНАЯ
 НА
Обс. а наук
Академии наук СССР

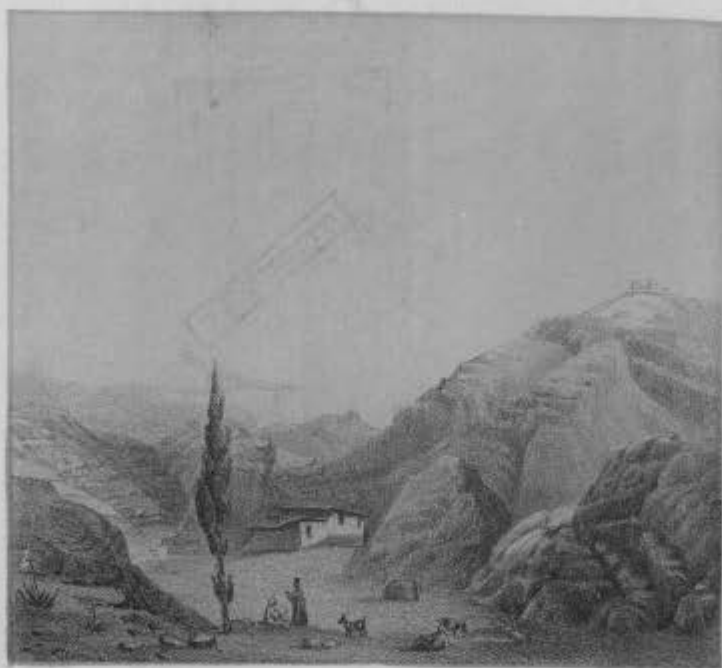




МЕЧЕТЬ ВЪ СИНЛАЙСК. МОНАСТЫРЬ .

ФУ ЛЬНАЯ
 НА
Обл х. НАУК
Академии наук СССР





ЦЕРК ІВ. ПРДР ПАТІВ В ВЕРШИНІ СІМОНІ.

ШУ ЛЬНАЯ
 НА
Одн. х. ЦЕНТР
Академии наук СССР

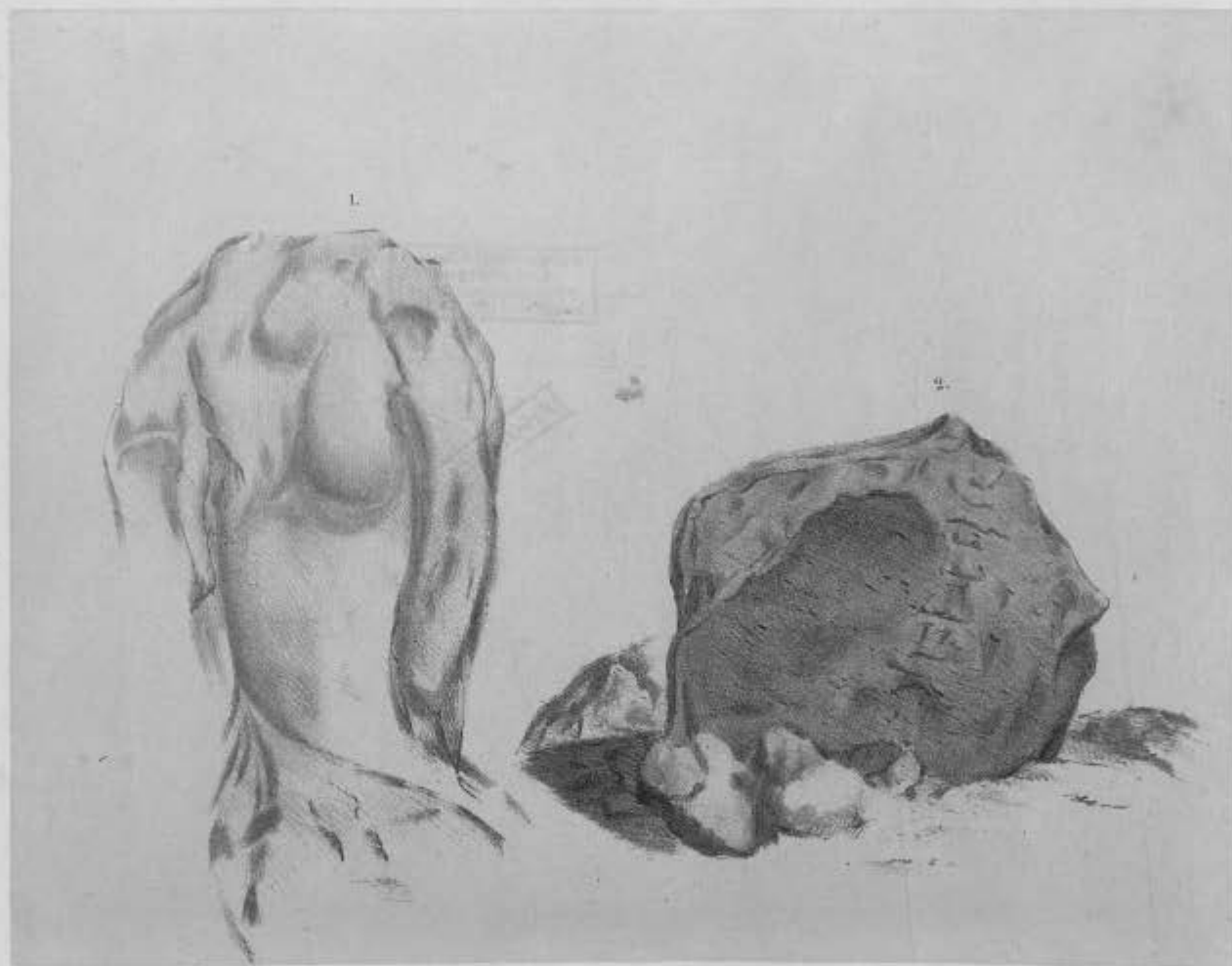




РАЗВАЛИНЫ ХРАМА ПРЕОБРАЖЕНІЯ ГОСПОДНЯ НА ВЕРШИНѢ СІОНА Я.

ФУ ЛЬНАЯ
 НА
Обл. я СВЯУК
Академич. центр СССР





1, ОТПЕЧАТОКЪ ПОЩЕЙ СВ. ЕКАТЕРИНЫ.

2, КАМЕНЬ ПОДТОЧНЫЙ МОИССЕВЪ.

ФУ ЛЬНАЯ
 НА
Обл. я СВЯУК
Академич. центр СССР





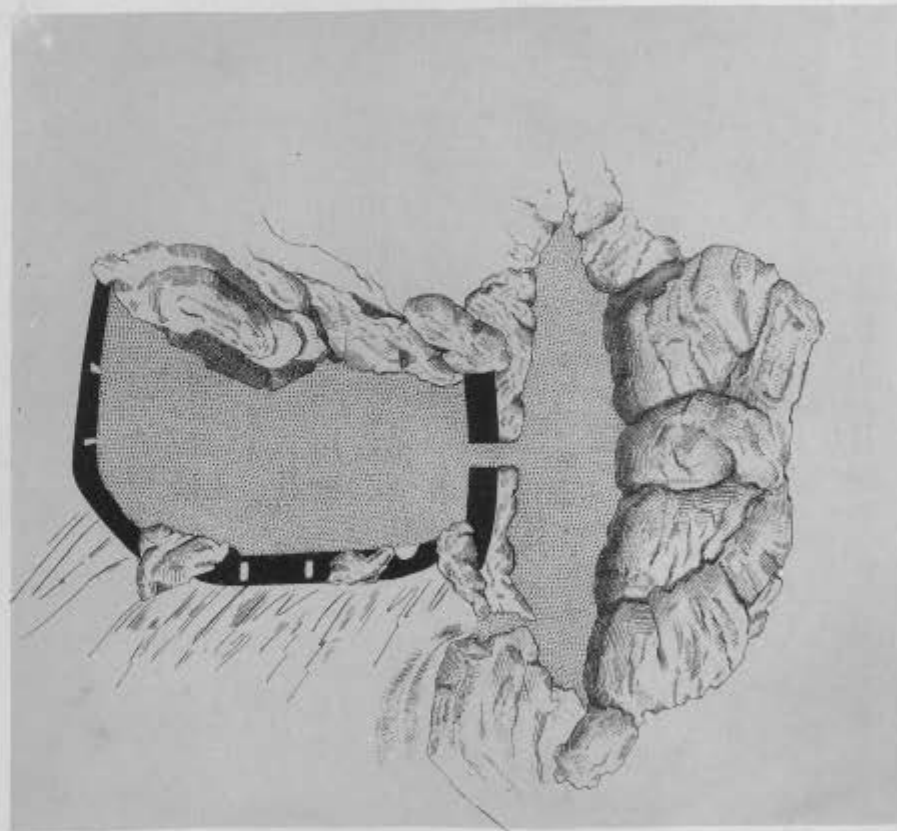
ОБИТЕЛЬ СВ. БЕЗСРЕБРЕННИКОВЪ.

ФУ ЛьНАЯ
 НА
Обс к НАУК
Академии наук СССР





ПЕЩЕРА СВ. ІОАННА БЪСТВІЧНИКА



ПЛАНЪ ПЕЩЕРЫ ІОАННА БЪСТВІЧНИКА СІНАЙ.

ФУ ЛЬНАЯ
 НА
Обл х. НАУК
Академии наук СССР





ФУ ЛЬНАЯ
 НА
Общ. * НАУК
Академии наук СССР





ЦЕРКОВЬ И ПОДВЕРЬЕ-СИНЛАЙСКОВЕ ВЪ РАНОУ.

ФУ льная
 на
Обл. с наук
Академии наук СССР





ВИДЪ КРЕПОСТИ БЛИЗЪ РАМОТЫ.

ФУ ЛЬНАЯ
 НА
Общ. х. г. в. у. з.
Академии наук СССР





СТАРАЯ ЦЕРКОВЬ БЛИЗЪ РАШЫ.

ФУ льНАЯ
 НА
Обл. : наук
Академии наук СССР

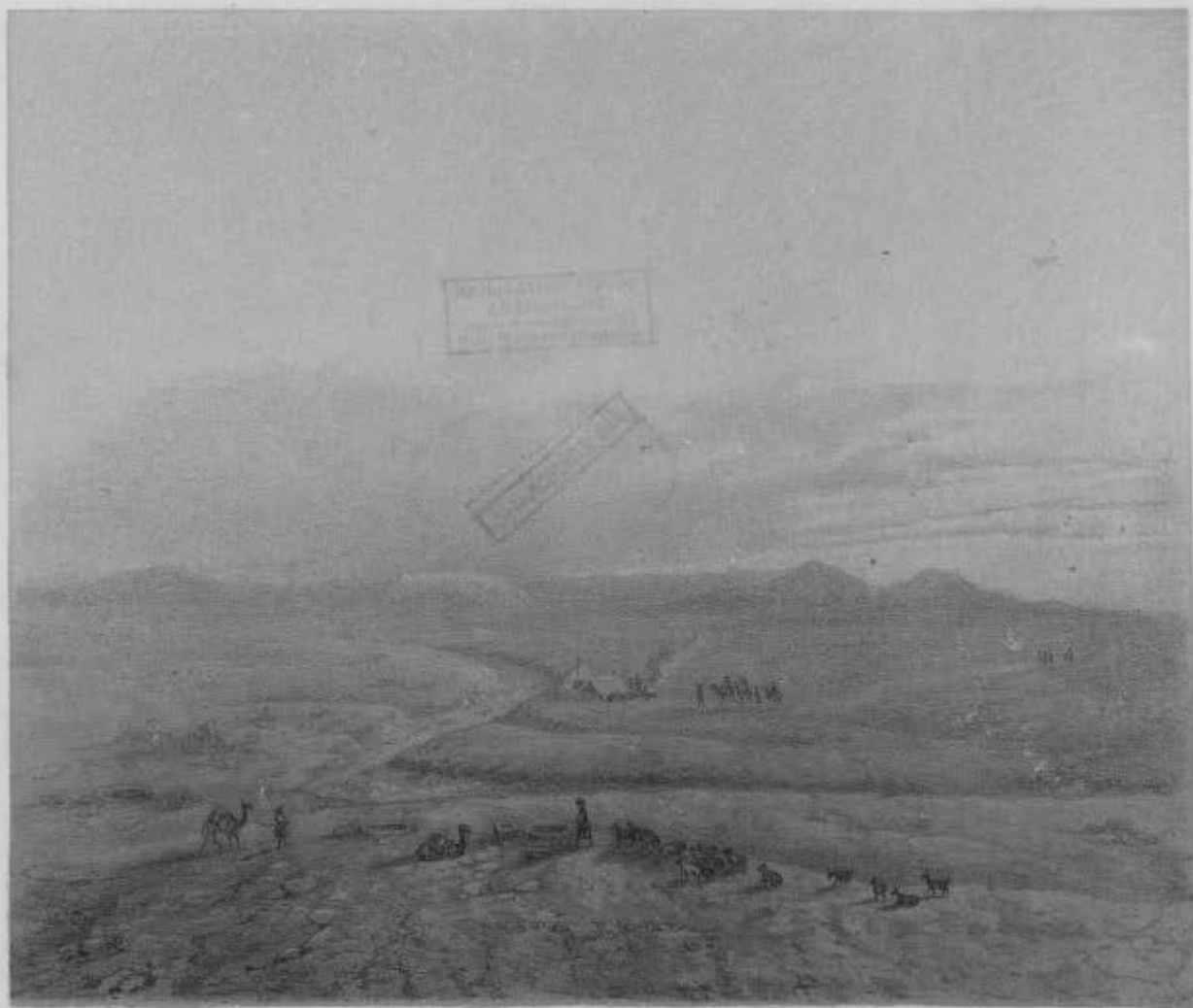




НАХЕЛЬ.

ФУ ЛЬНАЯ
 НА
Обл х. НАУК
Академии наук СССР





ФУ ЛЬНАЯ
 НА
ОБЩЕУЧЕБНО-ИССЛЕДОВАТЕЛЬСКИЙ ЦЕНТР
Академии наук СССР

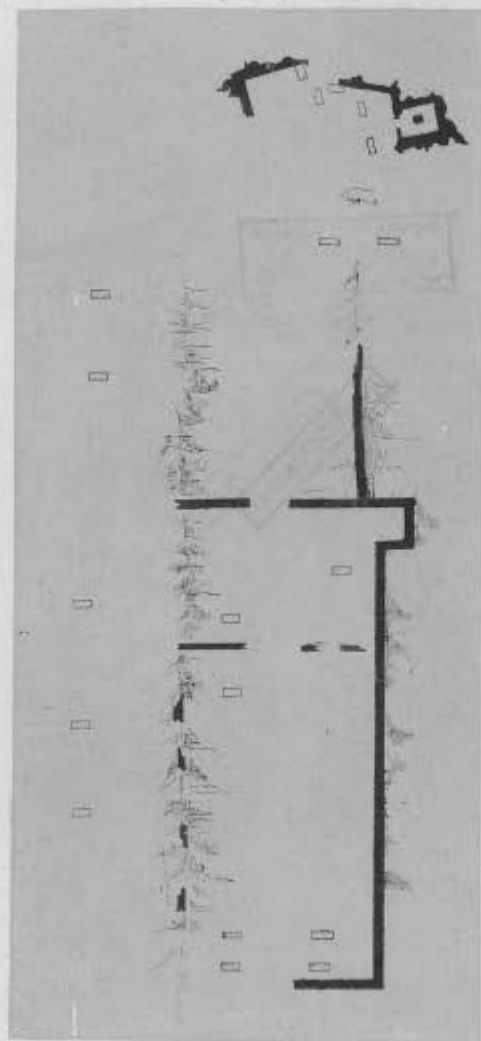


КАРТА
 СИНАЙСКИХЪ НАДИСЕЙ



БУЛЬНАЯ
НА
Обл. ...
Академии наук СССР





ПЛАНЪТЪ НА ПЪЛЕТКАТО ХРАМА И ВИДЪ ДВУХЪ ПЪВЕЛИКОВЪНА З. ЕЛ. ХАДЕМЪ

ФУ льНАЯ
 НА
Одн х. 118/118
Академии наук СССР





КОПТСКАЯ НАДПИСЬ ВЪ ФАРАНѢ.

ФУ льная
 на
ОБД * РИУН
Академия наук СССР



ВЪ ДВОИХЪ РЕЧКАХЪ МЕЖДУ ХАРЬКОВЪМЪ И ГОРОДОМЪ СЕНТАРЬИНЫМЪ.

Музей Академии Наук СССР
Литературно-художественный отдел
Ленинград

¹
1848
1849
1850
1851

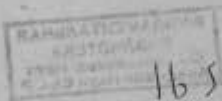
²
1852
1853
1854
1855

ФУ ЛЬНАЯ
 НА
Обл. з. НАУК
Академии наук СССР



959 H 0 1 5 4
U 1 9 1 9 1 9 1 9

7 0 1 1 1 9 1 0 1 1 9 6 5 1 4 4



9 1 9 1 9 1 9 1 9 1 9 1 9 1 9

1 6 5 9 1 9 1 9 1 9 1 9 1 9 1 9

9 1 9 1 9 1 9 1 9



1 9 1 9 1 9 1 9 1 9 1 9 1 9 1 9

4 1 1 1 1 1 1 1 1 1 1 1 1 1 1 1

1 1 1 1 1 1 1 1 1 1 1 1 1 1 1 1

1 1 1 1 1 1 1 1 1 1 1 1 1 1 1 1
1 1 1 1 1 1 1 1 1 1 1 1 1 1 1 1

1 1 1 1 1 1 1 1 1 1 1 1 1 1 1 1

ФУ ЛЬНАЯ
 НА
Обл. * * * * *
Академии наук СССР



9
»544+ μ ρε ρε ρε

10
σθλδνρξϕ9

11
νβζογϕ

12
ϕλδϕ ϕ



13
ϕλδνρξϕ
»λδϕ

14
ϕλδνρξϕ
σθλδνρξϕ
νβζογϕ
ϕλδνρξϕ = ϕλδνρξϕ
ϕλδνρξϕ
ϕλδνρξϕ

ФУ льНАЯ
 НА
Обл. : наук
Академии наук СССР



15.

Handwritten text in Hebrew script.

18.

Handwritten text in Hebrew script.

16.

Handwritten text in Hebrew script.

19.

Handwritten text in Hebrew script.

17.

Handwritten text in Hebrew script.

Handwritten text in Hebrew script.

Handwritten text in Hebrew script.

Handwritten text in Hebrew script.

Handwritten text in Hebrew script.

Handwritten text in Hebrew script.

Handwritten text in Hebrew script.

Handwritten text in Hebrew script.

Handwritten text in Hebrew script.

Handwritten text in Hebrew script.

Handwritten text in Hebrew script.

Handwritten text in Hebrew script.

Handwritten text in Hebrew script.

Handwritten text in Hebrew script.

Handwritten text in Hebrew script.

Handwritten text in Hebrew script.

+AM

ДУ _____ ЛЬНАЯ
КА
Оде _____ х наук
Академии ССР и СССР



90.

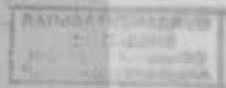
ⲛⲉⲧⲉⲗ

91.

+ ⲑⲱⲙⲁⲥ

92.

ⲛⲉⲧⲉⲗ ⲛⲉⲧⲉⲗ ⲛⲉⲧⲉⲗ
 μαρκος
 ⲛⲉⲧⲉⲗ ⲛⲉⲧⲉⲗ ⲛⲉⲧⲉⲗ



93.

+ ⲑⲱⲙⲁⲥ

94.

ⲤⲈⲪⲌⲖⲌⲚⲞⲮ
 ⲘⲞⲮⲤⲘⲞⲮ
 ⲒⲱⲔⲎⲘⲞⲮ

95.

ⲘⲎⲒⲤⲐⲎ-
 ⲌⲖⲌⲖⲒⲘⲒⲘ
 ⲤⲌⲖⲒⲚⲞⲮ
 ⲌⲒⲕⲒⲘⲒⲚⲞⲮ + ⲑⲉ
 ⲤⲎⲘⲱⲚⲏ

ФУ ЛЬНАЯ
 КА
Одд. * 11001
Академии наук СССР



26

טויוו
טויוו
טויוו

27

טויוו
טויוו
טויוו
טויוו
טויוו
טויוו

28

טויוו
טויוו
טויוו



29

טויוו

30

טויוו
טויוו

31

טויוו

32

טויוו
טויוו

ФУ льная
 на
Обл. х наук
Академии наук СССР



33.
על שנת ה'תש"ג
לשנת ה'תש"ד

54.
בשנת ה'תש"ג
בשנת ה'תש"ד

55.
בשנת ה'תש"ג
בשנת ה'תש"ד

על שנת ה'תש"ג +
 על שנת ה'תש"ד
 על שנת ה'תש"ג
 על שנת ה'תש"ד
 על שנת ה'תש"ג
 על שנת ה'תש"ד
 על שנת ה'תש"ג
 על שנת ה'תש"ד

צוה על שנת ה'תש"ג

ФУ льная
 на
Одд. х наук
Академии наук СССР



38

94557574
85396555
151574
8945774

94557574
85396555
151574
8945774



39

94557574
85396555
151574
8945774

94557574
85396555
151574
8945774

38

94557574
85396555
151574
8945774

39

94557574
85396555
151574
8945774

40

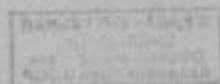
94557574
85396555
151574
8945774

ФУ льНАЯ
 НА
Обл : наук
Академии наук СССР



ВЪ ДВАХЪ МУКАТЦЕХЪ.

¹¹
ⲟⲩⲛⲁⲥ
ϢⲞⲩⲓⲧⲏ
ⲈⲓⲒⲏⲦ



¹²
ⲡⲓⲛⲁⲥ



¹³
ⲓⲛⲁⲥⲏⲛⲁⲥ
ⲟⲩⲛⲁⲥ

¹⁴
ⲧⲓⲡⲓⲟⲩⲛⲁⲥ

¹⁵
ⲉⲗⲏⲥⲁⲛⲁ
ⲉⲗⲏⲥⲁⲛⲁ

¹⁶
ⲉⲗⲏⲥⲁⲛⲁ
ⲉⲗⲏⲥⲁⲛⲁ

¹⁷
ⲉⲗⲏⲥⲁⲛⲁ
ⲉⲗⲏⲥⲁⲛⲁ

¹⁸
ⲉⲗⲏⲥⲁⲛⲁ
ⲉⲗⲏⲥⲁⲛⲁ
ⲉⲗⲏⲥⲁⲛⲁ
ⲉⲗⲏⲥⲁⲛⲁ

ФУ ЛЬНАЯ
 НА
Обл. я СВЯТЫ
Академич. центр СССР



ФУ ЛЬНАЯ
 НА
Обл * * * * *
Академии наук СССР



57

ΞΧΡΑΥ
+ ΠΡΕΜΘΑ
ΝΧΠΞ

58

ΛΞΙ
ΥΒΞΡΧΙΣΡΞΙΛΠΡΑΘΗΣΥΧΘ
ΜΗΗΣΘΗ ΛΥΣΟΣΕΡΕΟΥΤ
ΚΑΛΙΤΑΙ ΟΥΛΛΑΡΟΥ

59

+ ΗΛΗΑ

60

+ ΠΣΑΓΙΝΕΒΙΠΕΚ

61

ΠΑΥΑ



62

ΜΗΗΣΘΗΤΙ
ΙΩΒ ΒΑΡΔΑΛ ΒΑΛΟΣ
ΙΟΥΛΙΟΥ
ΚΑΚΟΝΠ ΝΟΣΛΟΧΠΟΣ
ΣΤΡΑΤΙΩΤΗΣ ΕΓΓΡΑΨΑ
ΠΑΝΕΜΙΧΙΡΙ

63

ΤΙΝΉ ΚΕΤΙΥ
ΔΘΥΣΣΥ
ΔΙΔΚΟΝΟΥ ΙΛΗΟΥ
ΠΛΗΤΟΥ ΔΜΝ

ФУ льНАЯ
 НА
ОБЛ а наук
Академии наук СССР



64

ΜΗΕΘΙΗ ΚΕ
Τχ ΔΧΛθ Γχ
ΙΩΒ

65

ΥΕΚΧΘΤΧΟΛ

66

ΠΙ ΔΡΙΠΙ ΜΕΠΙΠ ΑΡΤΜΥ ΧΕΤΕΚΜΥΡΟ+

67

+ ΚΩΜΗΡΥΜΟΣ

ΦΠΙΓΗΕΑΡΑ

Π ΠΣΥΤΤΓΧ

68

ΜΗΝΔ

69

ΙΘΒΓΟΙΡ

70

ΥΑΚΓΟ ΓΠΕ

71

ΣΤΟΠΑΣ ΑΚ
9451

72

ΛΜΗΕΘΗ
ΙΟΥΛΙΟCΡΑ
ΠΛ



ФУ ЛЬНАЯ
 НА
Осн. в наук
Академии наук СССР



ВЪ ДЛИННѢ ПЛАТА.

73.

Тонрос

74.

91 570 15
99517

75.

Handwritten marks

9455799546)6)574

76.

191191)015
)6)91150

77.

Handwritten list of numbers

78.

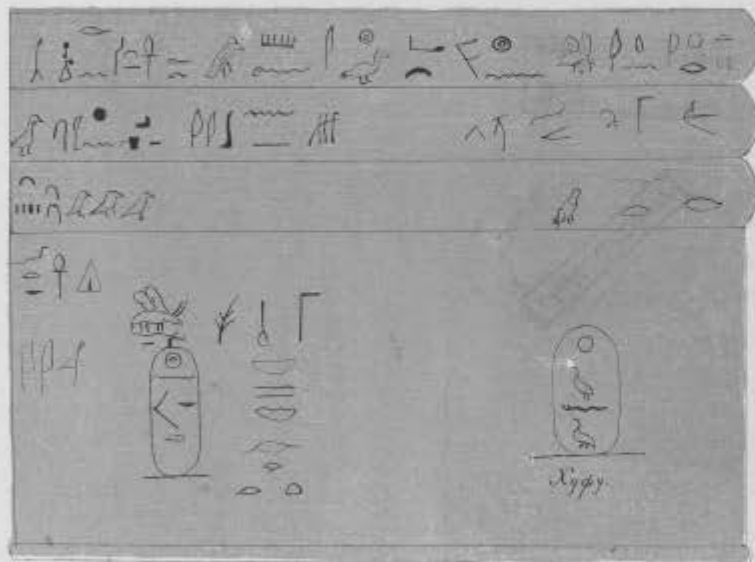
Handwritten numbers

79.

Handwritten numbers

ФУ льНАЯ
 НА
ОБЛ а наук
Академии наук СССР





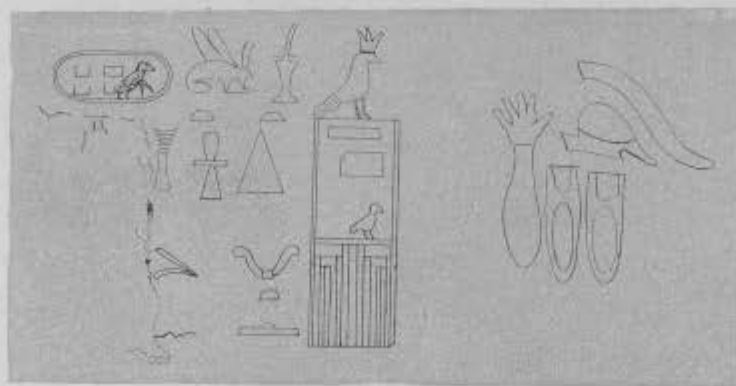
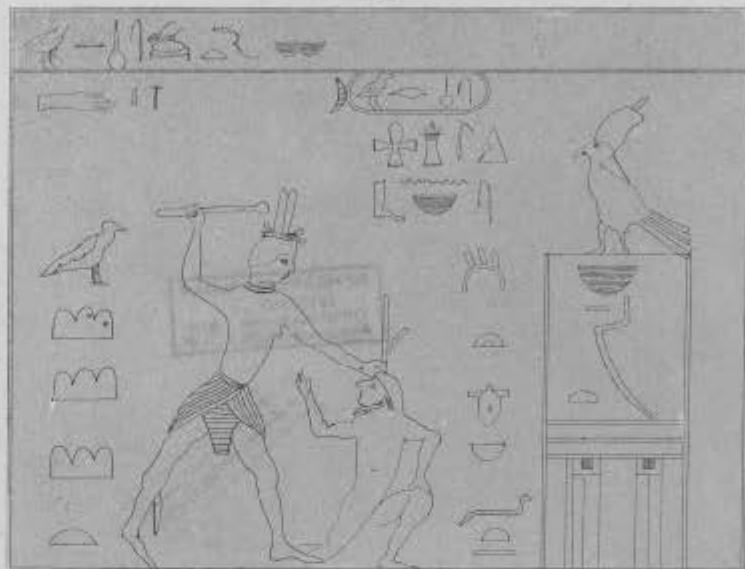
ИЕРОГЛИФЫ НА НИЖНЕЙ СКАЛЕ ВЪ ОУАДИ МАГАРА.



ИЕРОГЛИФЫ ВЪ ОУАДИ МАГАРА.

ФУ ЛЬНАЯ
НА
Обс * ГАУК
Академии наук СССР

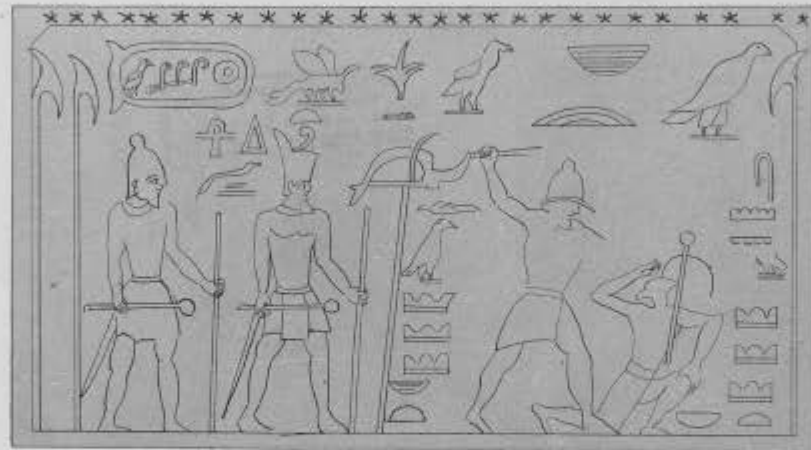




ИЗРЪИМОВЪ ВЪ ВУАДИ НАГАРА.

ФУ ЛЬНАЯ
 НА
Обл. Я. ЯЗУК
Академич. центр СССР





ІЕРОГЛІФЫ ВЪ ОУАДИ МАГАРА.

ФУ ЛЬНАЯ
 НА
Обл. я СВЯУК
Академич. центр СССР



85.
אם אלהינו
אין אלהינו

86.
אם אלהינו
אין אלהינו

87.
אם אלהינו
אין אלהינו

84. VITTE ADAMBYLIX.



84.

אם אלהינו
אין אלהינו
אם אלהינו
אין אלהינו

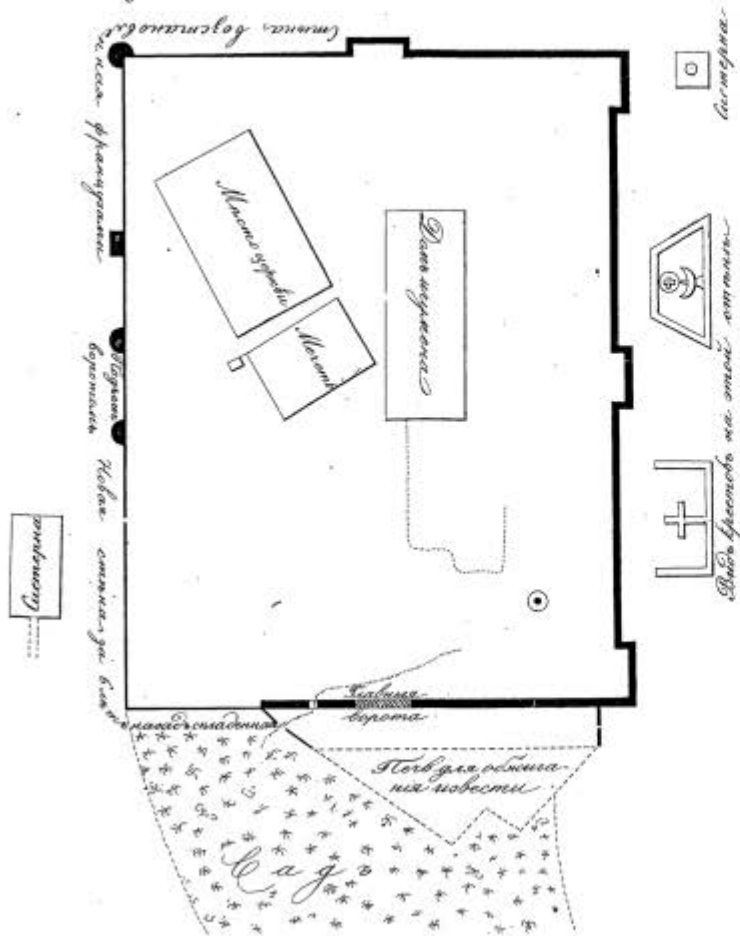
88.
אם אלהינו
אין אלהינו
אם אלהינו
אין אלהינו

89.
אם אלהינו
אין אלהינו
אם אלהינו
אין אלהינו

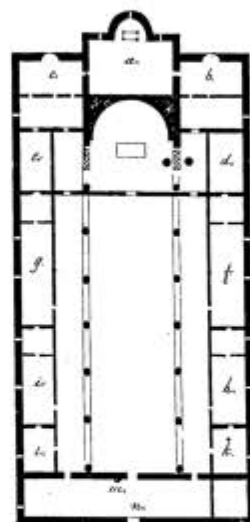
ФУ ЛьНАЯ
 НА
Обл. : Маун
Академии наук СССР



Чертеж стѣны Синайской обители



Планъ Синайскаго храма



и. Пригоръ св. Киринны.

к. — — — — — Иконостасъ въ Раисѣ.

с. — — — — — Такова Брата Господня.

д. Ризница.

е. Поплаарна.

ж. Пригоръ Иоакима и Анны.

з. — — — — — Св. Антония.

и. — — — — — Синайская Стѣна.

и. Пригоръ св. Киринны.

к. — — — — — (в. безорелыкъ св.)

л. — — — — — М.ц. Марии.

м. Подсвѣтлый фризъ въ сре-

брани ии и тиркама

н. Нартикъ въ т. е. накрѣвъ

с. Млостъ готъ отъ стѣны св.

Катрины.

ФУ ЛЬНАЯ
НА
Обс * ГАУК
Академии наук СССР



УКАЗАТЕЛЬ

ВИДОВЪ, ОЧЕРКОВЪ, ПЛАНОВЪ И ИЕРОГЛИФИЧЕСКИХЪ И СИНАЙСКИХЪ НАДПИСЕЙ.

На заглавномъ листѣ, справа, Синайскій монастырь и подъ нимъ надписи, слѣва, монастырь св. Саввы въ Александріи и подъ нимъ іероглифы; вдали Черное море и за нимъ Африканскія горы.

I. Виды монастыря св. Саввы, церковнаго дома и больницы въ Александріи.

II. Внутренній видъ сего монастыря; на помостѣ его—надгробныя плиты съ надписями.

III. Особая мѣтра и жезлъ Александрійскаго патриарха съ сулгомы (*σού λόγου*), означаящимъ пастырскій долгъ его—учить пасомыхъ и отличающимъ жезлъ его отъ посоха другихъ святителей.—Мраморный напой.

IV. Видъ патриаршаго дома и церкви святителя и чудотворца Николая въ Каирѣ.

V. Видъ монастыря св. великомученика Георгія въ старомъ Каирѣ.

VI. Видъ часовенки, въ которой находится чудотворная икона св. великомученика Георгія, въ сказанномъ монастырѣ.—На колоннѣ видна желѣзная цѣпь для привязи вступленныя.

VII. Видъ кладбища и церкви Успенія Божіей Матери въ старомъ Каирѣ.—Сія церковь построена на мѣстѣ того дома, въ которомъ жила Пресвятая Дѣва съ Предвѣчнымъ Младенцемъ.

VIII. Образъ: св. Іосифа и св. Космы, Пѣснотворцевъ. Косма десницею своею указываетъ на воспеваемую имъ Богоматерь.

IX. Образъ: св. Феофана Пѣснотворца и св. Феодора Студита.

X. Образъ св. Іосифа пѣснописца.

XI. Образъ Божіей Матери молящейся.

XII. Образъ Божіей Матери скороуслышной.

XIII. Снимокъ съ рукописнаго Евангелія Марка.

XIV. Другой снимокъ съ того же Евангелія.

XV. Два снимка съ Греческой Библии, писанной въ пятомъ вѣкѣ.

XVII. Портретъ христіанскаго Государя Шои (въ Африкѣ) Негуша Салье-Саласси.

XVIII. Видъ монастыря св. Антонія великаго съ сѣверовостока.

XIX. Видъ того же монастыря съ сѣверозапада. (На картинѣ ошибкою написано: отъ востока.)

XX. Двѣ Коптскія надписи въ храмѣ св. Антонія великаго.

XXI. Планы монастыря св. Антонія и церкви во имя его.

XXII. Видъ и планъ пещеры св. Антонія.

XXIII. Видъ монастыря преподобнаго Павла Оивейскаго съ юговостока.

XXIV. Видъ того же монастыря съ сѣверовостока.

XXV. Внутренній видъ того же монастыря.

XXVI. Планъ того же монастыря.

XXVII. Коптская надпись, тамъ же.

XXVIII. Очеркъ края Суэсскаго (Проопольскаго) залива.

XXIX. Очерки горъ, Атаги и Галалъ.

XXX. Общій видъ Синайскихъ горъ, съ Ракинской выси Ег-Тихскаго хребта.

XXXI. { Два очерка горы Зербагъ.

XXXII. { Видъ св. вершины Синая, гдѣ Богъ далъ Моисею десять заповѣдей.

XXXIX. Очерки горъ Ротель и Синая.

XXXV. Очерки Раббійской скалы, Азрака и проч.

XXXVI. Видъ ущелія Рутайбе.

XXXVII. Видъ развалинъ Египетскаго капища на горѣ Зарбутъ ель-Хадемъ.

XXXVIII. Мѣстоположеніе города Фарана.

XXXIX. Видъ долины Мукаттебъ.

XL. Видъ Синайскаго монастыря съ сѣверовосточной стороны, или изъ Рахійской долины, откуда подъѣзжаютъ къ нему.

XLI. Видъ Рахійской долины и того же монастыря съ югозападной стороны.

XLII. Видъ того же монастыря со склона противоположной ему горы св. Епистиміи.

- XLIII. Видъ храма Преображенія Господня въ томъ же монастырѣ.
- XLIV. Внутренній видъ сего храма.
- XLV. Видъ мраморной раки, въ которой почиваютъ мощи св. великомученицы Екатерины.
- XLVI. Рисунки водосвятнаго фѣла въ Синайскомъ монастырѣ.
- XLVII. Внутренній видъ придѣла Неопалимой Купины.
- XLVIII. Видъ келіи архіепископа Синайской горы.
- XLIX. Видъ гостиницы въ Синайскомъ монастырѣ и придѣла св. Иоанна Богослова, на которомъ развѣвается знамя.
- L. Видъ южныхъ келій въ Синайскомъ монастырѣ.
- LI. Видъ тамошней мечети.
- LII. Видъ церкви св. пророка Іліи на Хоривѣ и св. вершины Синая.
- LIII. Видъ развалинъ Преображенскаго храма на темени Синая.
- LIV. Очерки отпечатка мощей св. Екатерины на темени горы, названной именемъ ея, и водоточнаго камня Моисеева въ долині Лѣджа.

- LV. Видъ монастыря св. 40 мучениковъ Севастійскихъ, въ той же долині.
- LVI. Видъ обители св. Безреченниковъ въ Фолійской долині.
- LVII. Видъ пещеры преподобнаго Иоанна Лествичника.
- LVIII. Планъ ея.
- LIX. Видъ Равны.
- LX. Видъ подворья Синайскаго монастыря въ Равнѣ.
- LXI. Видъ развалинъ крѣпости близъ Равны.
- LXII. Видъ церкви близъ Равны.
- LXIII. Видъ крѣпости Нахель.
- LXIV. Карта Синайскихъ надписей.
- LXV. Планъ Египетскаго капища и очерки двухъ обелисковъ съ іероглифами на горѣ Зарбутъ ель-Хадемъ.
- LXVI. Видъ воротъ Коптской церкви въ Фаранѣ, съ надписью на нихъ.
- LXVII. }
- LXVIII. }
- LXIX. }
- LXX. }
- LXXI. }
- LXXII. }
- LXXIII. }
- LXXIV. }
- Синайскія надписи въ долині Лѣджа между горами, Хоривомъ и св. Екатерины.

- LXXV. Такія же надписи на холмѣ Мокадъ Сейдна Муса.
- LXXVI. Такія же надписи въ долині Мукаттебъ.
- LXXVII. }
- LXXVIII. }
- LXXIX. }
- Такиа же надписи въ Мукаттебъ близъ долины Сидыръ.
- LXXX. Такія же надписи въ долині Магара.
- LXXXI. }
- LXXXII. }
- LXXXIII. }
- LXXXIV. }
- Іероглифическія надписи въ этой же долині.
- LXXXV. } Синайскія надписи въ долині ель-Ахдаръ.
- LXXXVI. } — — — въ долині Барагъ.
- LXXXVII. } — — — въ устьѣ долины Слехъ.
- Примѣчаніе.* На литографированномъ листѣ, слова: *въ устьѣ долины Слехъ*, — ошибкою поставлены подъ № 85.
- LXXXVIII. Чертежъ наружной ограды Синайскаго монастыря (1845 г.)
- LXXXIX. Планъ Преображенскаго храма въ семь монастырѣ.
- XC. Видъ Вирсавы и окрестной пустыни. (№ 64 поставленъ ошибкою).