

Тропари на великом повечерии, гл. 6

*Знаменный распев
(мелодия по Спутнику псаломщика)*

Сла - ва От - цу и Сы - ну и Свя - то - му Ду - ху.

Го - спо - ди, а - ще не бы - хом свя - ты - я

Тво - я и - ме - ли мо - ли - твен - ни - ки,

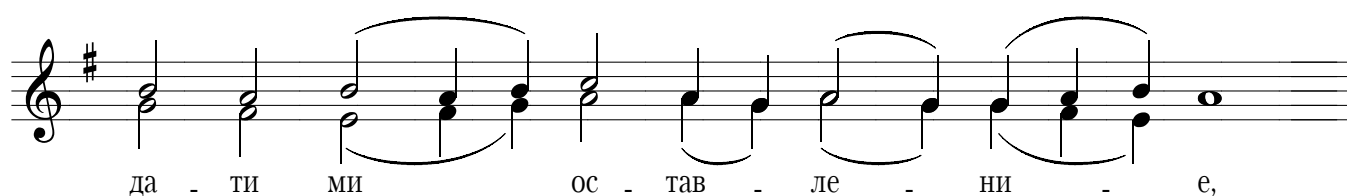
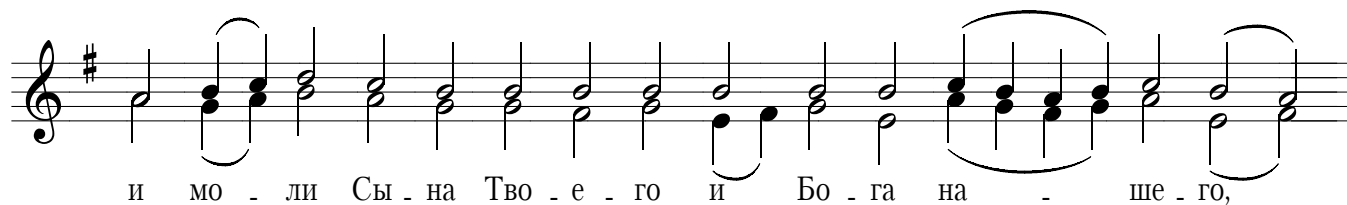
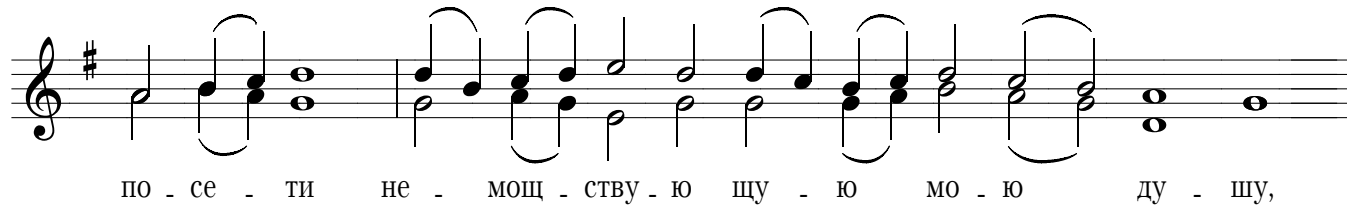
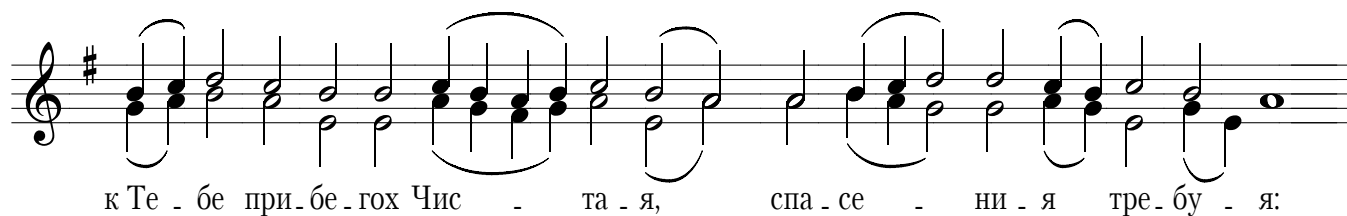
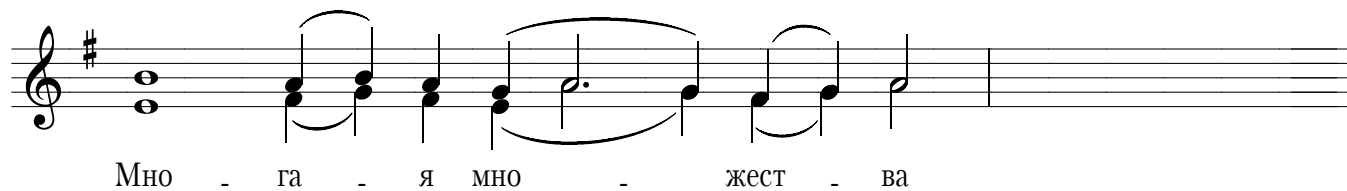
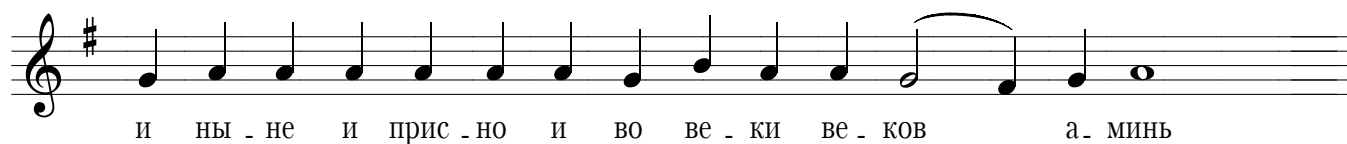
и бла - го - сты - ню Тво - ю ми - лу - ю - щу - ю нас,

ка - ко сме - ли бы - хом, Спа - се пе - ти Тя,

Е - го - же сла - во - сло - вят не - пре - стан - но ан - ге - ли,

Серд - це - вед - че, по - ща - ди

ду - ши на - ша.



Е - ди - на Бла - го - сло - вен - на - я.

Все - свя - та - я Бо - го - ро - ди - це,

во вре-мя жи-во-та мо-е-го не о-ста-ви ме-не,

че-ло-ве-чес-ко-му пред-ста-тель-ству не ве-ри-мя:

но Са-ма зас-ту-пи и по-ми-луй-мя

Глас 2-й

Все у-по-ва-ни-е мо-е

на Тя воз-ла-га-ю, Ма-ти Бо-жи-я:

со-хра-ни-мя под кро-вом Тво-им.

Москва,
7.ІІІ.2002

(В источнике последний тропарь изложен кварттой выше)