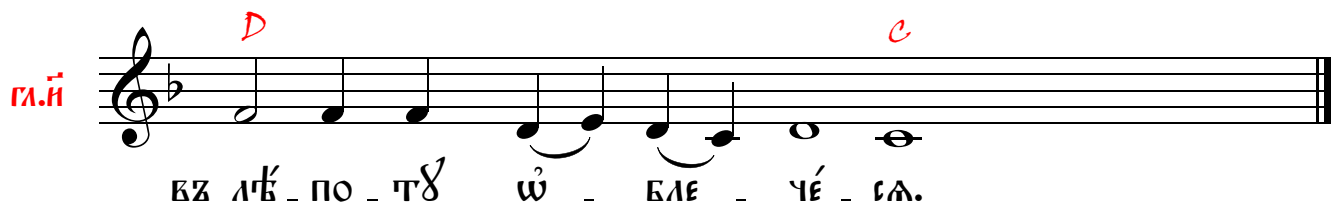


ᾠδὴ: Γὰρ βοῦρῆς



Стіхъ Ё: ꙗко оутвердѣ вселѣннѣю,

Гл. А



Ѧ - же не по - двѣ́ - жи - тѣа.

Гл. Б



Ѧ - же не по - двѣ́ - жи - тѣа.

Гл. Г



Ѧ - же не по - двѣ́ - жи - тѣа.

Гл. Д



Ѧ - же не по - двѣ́ - жи - тѣа.

Гл. Е



Ѧ - же не по - двѣ́ - жи - тѣа.

Гл. З



Ѧ - же не по - двѣ́ - жи - тѣа.

Гл. И



Ѧ - же не по - двѣ́ - жи - тѣа.

Гл. Н



Ѧ - же не по - двѣ́ - жи - тѣа.

Сти́хъ ѿ: ДО́МЪ ТВОЕ́МЪ ПОДОБѢ́ЕТЪ СѢ́ИНА ГДѢ́,

Гл. А

ВЪ ДО - ЛГО - ТѢ ДНІЙ.

Гл. Б

ВЪ ДО - ЛГО - ТѢ ДНІЙ.

Гл. Г

ВЪ ДО - ЛГО - ТѢ ДНІЙ.

Гл. Д

ВЪ ДО - ЛГО - ТѢ ДНІЙ.

Гл. Е

ВЪ ДО - ЛГО - ТѢ ДНІЙ.

Гл. З

ВЪ ДО - ЛГО - ТѢ ДНІЙ.

Гл. И

ВЪ ДО - ЛГО - ТѢ ДНІЙ.