

АНТИФОНЫ ИЗОБРАЗИТЕЛЬНЫЕ

Глас 4

Греческий напев

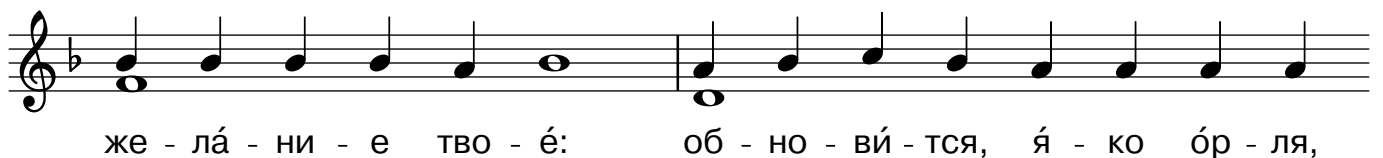
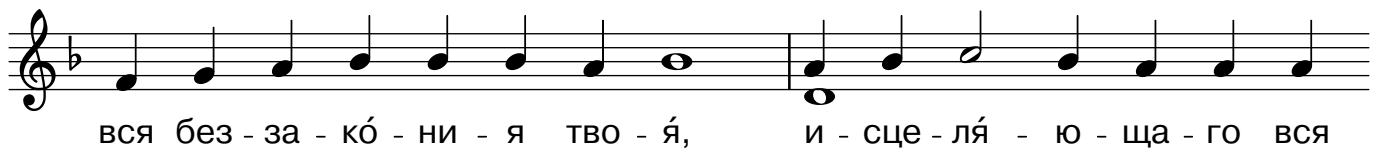
АНТИФОН I

Головщик



исон

Лик



ю - ность тво - я. Тво - ряй ми - ло - сты - ни Гос - по́дь,
и судь - бу́ всем о - би́ - ди - мым. Ска - за пу - ти Сво - я
Мо - и - се - о - ви, сы - но - вом Из - ра - и - ле - вым
хо - те - ни - я Сво - я. Щедр и ми - лос - тив Гос - по́дь,
дол - го - те - рпе - лив и мно - го - ми - лос - тив. Не до кон - ца
про - гне - ва - ет - ся, ни - же в век враж - ду́ - ет. Не по
без - за - ко - ни - ем на - шим со - тво - рил есть нам, ни - же по
гре - хом на - шим воз - дал есть нам. Я - ко по вы - со - те
не - бе - сней от зем - ли, у - твер - дил есть Гос - по́дь ми - лость Сво - ю
на бо - я - щих - ся Е - го́. Е - ли - ко от - сто - ят
вос - то - цы от за - пад, у - да - лил есть от нас

без - за - ко - ни - я на - ша. Я - ко - же ще́д-рит
о - те́ц сы - ны, у - ще́д-ри Госпо́дь бо - я - щих-ся Е - го́.
Я - ко Той по - зна́ соз - да - ни - е на - ше, по - мя - ну́,
я - ко персть е - смы́. Че - ло - ве́к, я - ко тра - ва́ дни́ - е
е - го́, я - ко цвет се́ль-ный, та́ - ко о - цве - те́т.
Я - ко дух про́й-де в нем, и не бу́ - дет, и не
по - зна́ - ет кто - му́ ме́ - ста сво - е - го́. Ми́ - лость же
Гос - по́-дня от ве́-ка и до ве́ - ка на бо - я - щих-ся Е - го́.
И пра́ - вда Е - го́ на сы - не́х сы - но́в, хра - ня́ - щих
за - ве́т Е - го́, и по́ - мя-щих за́ - по - ве - ди Е - го́
тво - ри́ - ти я́. Гос - по́дь на не - бе - си́ у - го - то́ - ва



Пре-стól Свой, и Цár-ство Е - го́ все - ми об - ла - да - ет.



Бла - го - сло - вí - те Гóс - по - да, вси Ан - ге - ли Е - го́,



сіль - ни - и крé - по - сти - ю, тво - ря - щи - и слó - во Е - го́,



у - слы́ - ша - ти глас сло - вés Е - го́. Бла - го - сло - вí - те



Гóс - по - да, вся сй - лы Е - го́, слу - гí Е - го́, тво - ря - щи - и



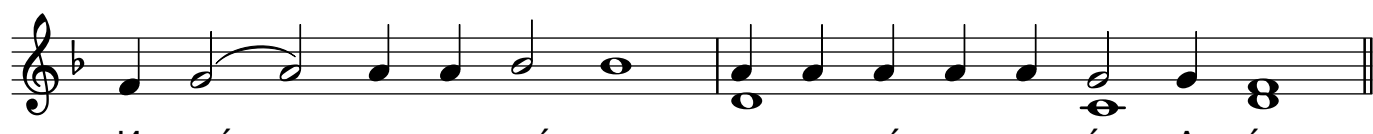
во - лю Е - го́. Бла - го - сло - вí - те Гóс - по - да, вся



де - ла́ Е - го́, на вся - ком ме́ - сте вла - ды - чес - тва Е - го́.



Сла́ - ва От - цу́ и Сы́ - ну и Свя - то́ - му Ду́ - ху.



И ны́ - не и при - сно и во ве́ - ки ве - ко́в. А - ми́нь.



Бла - го - сло - вí, ду - ше́ мо - я, Гóс - по - да, и вся



вну́ - трен - ня - я мо - я И - мя свя - то - е́ Е - го́.



Бла - го - сло - вен е - сй, Гóс - по - ди.

АНТИФОН 2

Головщик

исон



Сла́ - ва От - цу́ и Сы́ - ну и Свя - то́ - му Ду́ - ху.

Лик



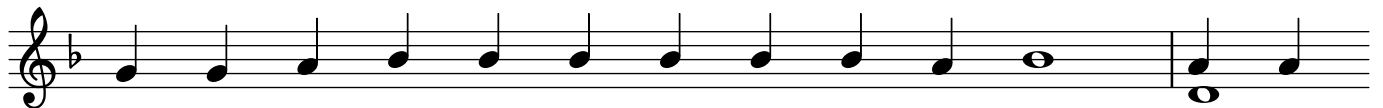
Хва - ли ду - ше мо - я Гос - по - да, вос - хва - лю



Гос - по - да в жи - во - те мо - ем, по - ю Бо - гу



мо - е - му, дон - де - же есмь. Не на - дей - те - ся на



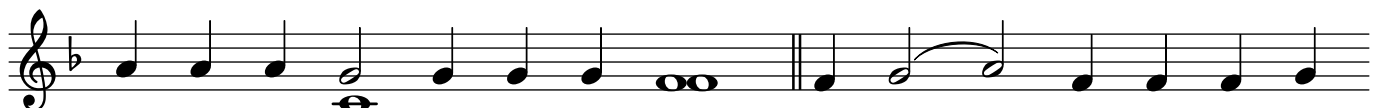
кня - зи, на сы - ны че - ло - ве - чес - ки - я, в них же



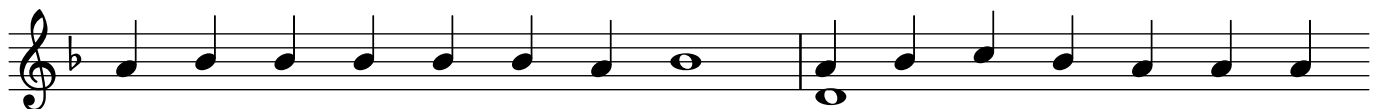
несть спа - се - ни - я. И - зы - дет дух е - го,



и воз - вра - ти - тся в зем - лю сво - ю: в той день по - гиб - нут



вся по - мыш - ле - ни - я Е - го. Бла - жен е - му - же Бог



И - а - ковь по - мощ - ник е - го, у - по - ва - ни - е е - го



на Гос - по - да Бо - га сво - е - го. Сот - вор - ша - го не - бо



и зем - лю, мо - ре и вся я - же в них. Хра - ня - ща - го

и - сти - ну в век, тво - ря - ща - го суд о - би - ди - мым,
да - ю - ща - го пи - щу ал - чу - щим. Гос - подь ре - шит
о - ко - ва - нны - я, Гос - подь у - муд - ря - ет сле - пцы,
Гос - подь воз - во - дит низ - вер - жен - ны - я, Гос - подь
лю - бит пра - вед - ни - ки, Гос - подь хра - нит пришель - цы,
си - ра и вдо - ву при - и - мет и путь греш - ных по - гу - бит.
Во - ца - рит - ся Гос - подь во век, Бог твой Си - о - не
в род и род.