

Стихира на литии

На Успение Пресвятой Богородицы

гл. 1

Сокращенный знаменный распев



По - до - ба - ше са - мо - вид - - - - - цам Сло - ва



и слу - гам и е - же по пло - ти Ма - те - ре



Е - го у - спе - ни - е ви - де - ти, ко - неч - но - е е -



ли - ко на Ней та - ин - ство, я - ко да



не ток - мо е - же от зем - ли Спа - со - во



вос - хож - де - ни - е уз - - - - - рят,



но и Рожд - ши - я Е - го пре - став - ле - ни -



ю сви - де - тель ству - ют. Тем - же, от - всю - ду Бо -

2



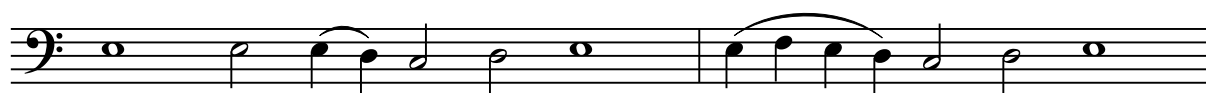
жест-вен - но - ю си - ло - ю со - брав - ше - ся,



Си - о - на до - сти - го - - - ша и на



Не - бо и - ду - шу - ю пред-сы - ла - - - ху,



выш - шу - ю Хе - ру - вим, Ей - же и мы



с ни - ми по - кла - ня - ем - ся, я - ко мо -



ля - - - щей - ся о ду - шах на - ших.