



СПО_ДН



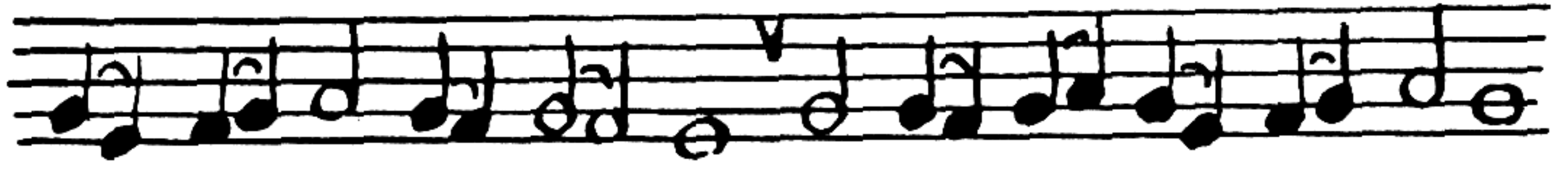
АЩЕ ЕСТЬ
АНТИФОНА, ЗРИ
ДОБАВЛЕНИЕ
КЪ ВЕЧЕРНЕ

А. МІНЬ.

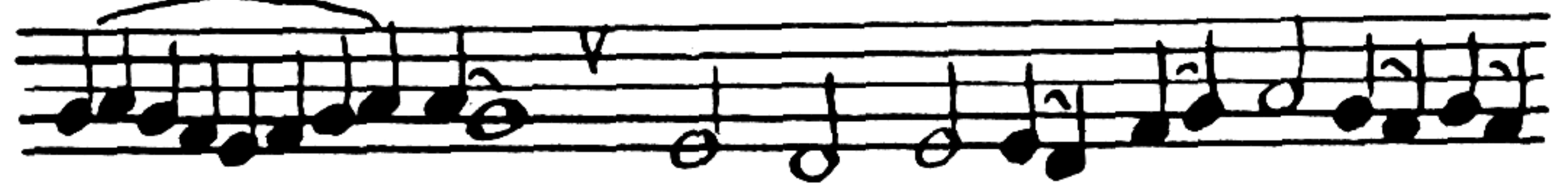
ПОУСТАВУ
ЧТЕТСА:
ГЛАСЪ Г: р.



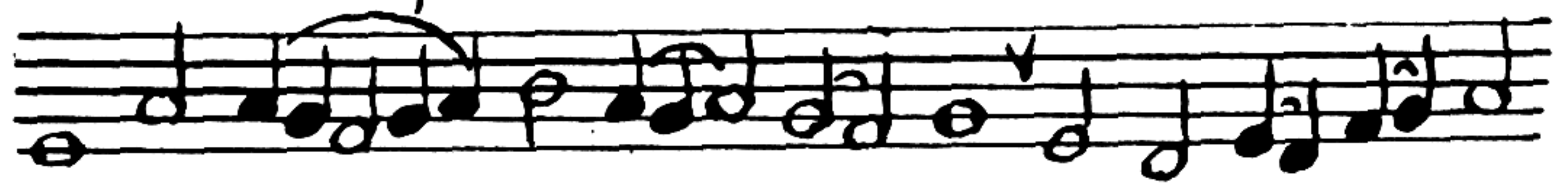
НЫ - НЪ ШПУЩАЕШИ РАВА



ТВО.Е_ГО ВЛАДЫКО ПО ГЛАГОЛУ ТВОЕМУ



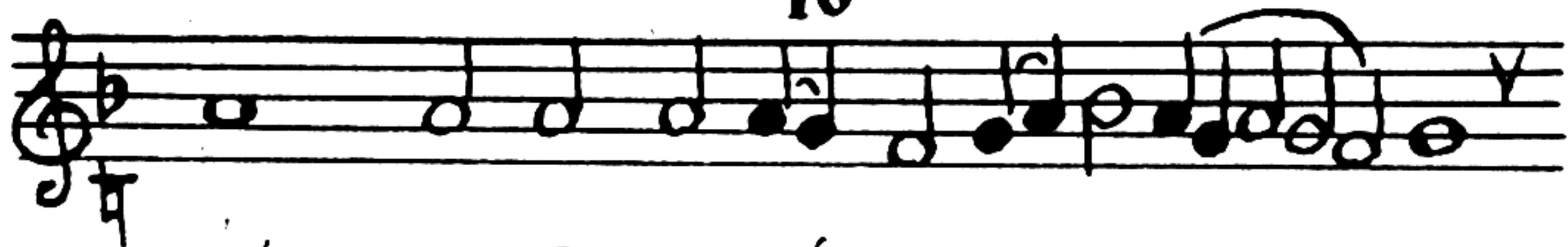
СМН - РОМЪ: ГАКШ ВНАДѢСТА ОЧН МО



И СПАСЕ - НИ.Е ТВОЕ, БЪЖЕ ЕСИ ОЦ.



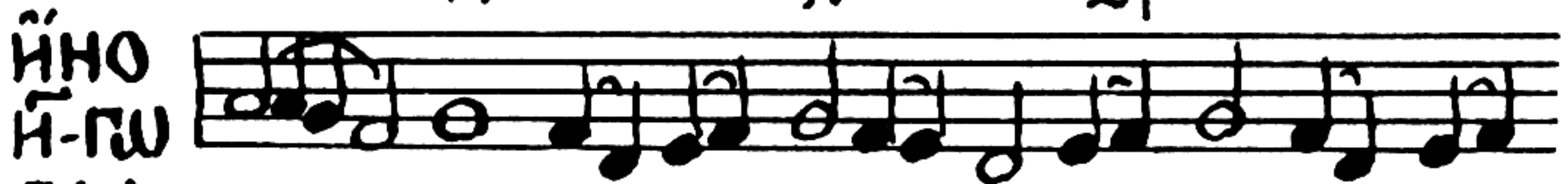
ГОТОВАЛЪ ПРѢДЪ ЛИЦЕМЪ ВСѢХЪ ЛЮДЕЙ,



СВѢТЪ ВО ѾКРОВЕ.НІЕ АЗЫ - КШВЪ,



И СЛАВУ ЛЮДЕЙ ТВОИХЪ ИЗРА-Н-ЛА.



ИНО
И-Ш
ГЛА
СА: НЫ - НѢ ѾПУЩАЕШИ РАВА ТВОЕ.



ГО ВЛАДЫКО ПО ГЛАГОЛУ ТВОЕ - МЪС'МИ.



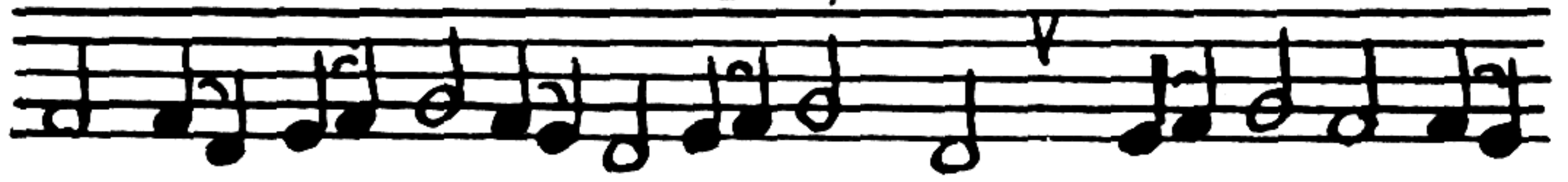
- РОМЪ: ГЪКШ ВІДѢСТА Ѿ-ЧН МОИ



СПАСЕНІЕ ТВОЕ, ЕЖЕ Е-СИ ОУГОТОВАЛЪ



ПРЕДЪ ЛИЦЕМЪ ВСѢХЪ ЛЮ-ДЕЙ, СВѢТЪ



ВО ШКРОВЕНІ-Е АЗЫКШВЗ, Н СЛАВУ ЛЮ.



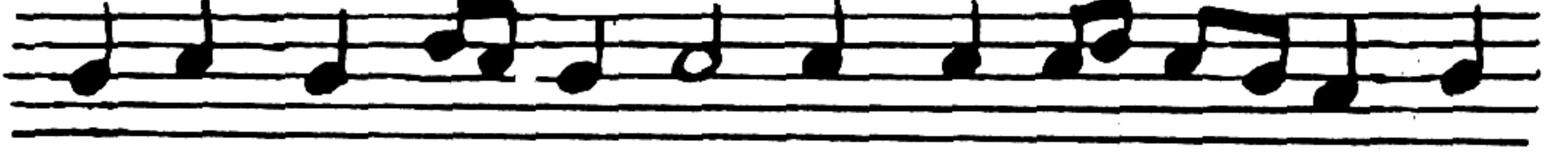
ДЕИ ТВОИХЗ ІЗРА - Н - ЛА.

ПРИ-
СТОЕ
ЛО
ОЧЕ
НАШЗ

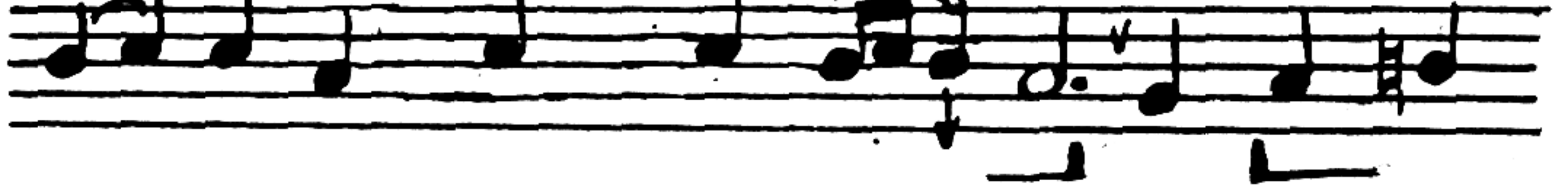
ВЦЕ ДВО РАДУХА



КРАТКШ, ГРЕЧ. РОСЛ. ПАСЪЕ: Богорó - дн -



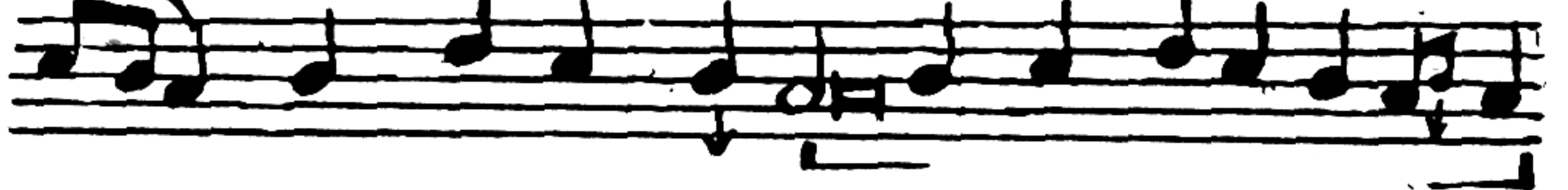
ЦЕ ДБВО РАДУХСА БЛАГОДАТНА. А МА.



-РІ-Е ГОСПÓДС'ТО - ВО-Ю, БЛАГОСЛО-



ВЕН - НА ТЫ В'ЖЕНАХЗ, Н БЛАГОСЛОВЕНЗ



ПЛОДЗ ЧРЕВА ТВОЕГО, НАКШ СПСА РОДНЛА