

Ю ЛИЦѸ РАЗДѢЛАЕМЫИ, НОВОДВО-



Ю ЕСТЬЕСТВѸ НЕСЛЫТНШ ПОЗНА-



ВА - Е - МЫИ, ТОГО МОЛНЧІ-



СТА А ВСЕВЛАЖЕННА А ПОМНІЛОВА.



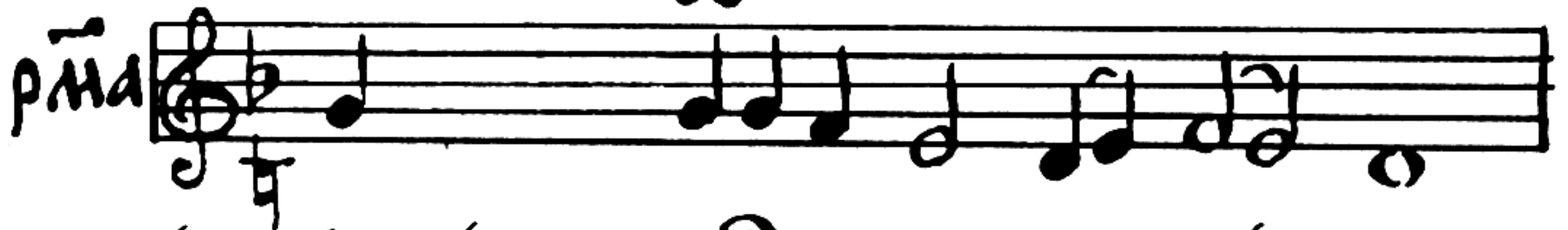
ТНСА ДУШАМЪ НАШЫМЪ.



рлм: ГДН ВОЗВѸХВКЪ ТЕБѸ:



ПРИ ПЪВЪ ОУСЛЫШН МАГО - СПОДН.



ГЛАСОМЪ МОИМЪ КОГДА ПО-МОЛИХЪ-СА :



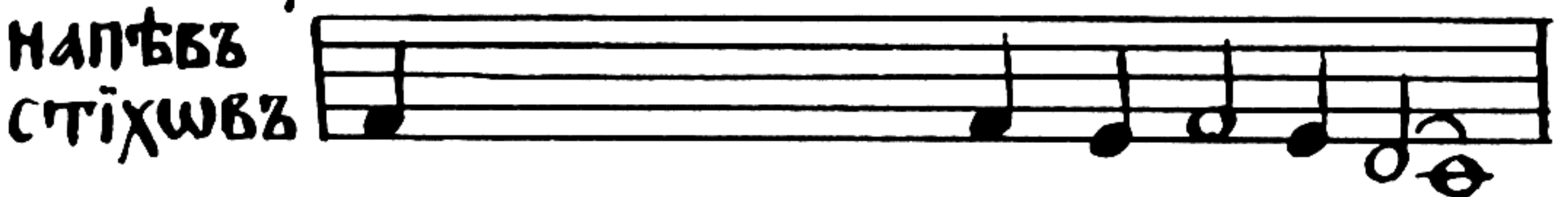
ВОЗВЪХЪ КЪ ТЕБѢ СПАСИ МЯ.



ГДН ОУСЛЫШИ ГЛАСЪ МОЙ :



ХРТЕ СПСЕ ПО-МИЛУИ НАСЪ.



ПЛАЧУЩЕ, ОУМНЬЛИШ ГЛАГОЛАСЕ



СТІХИРА  
САМОГЛА  
СНА :

ПРИИДИТЕ ВОЗРАДУЕМСА ГОСПО.



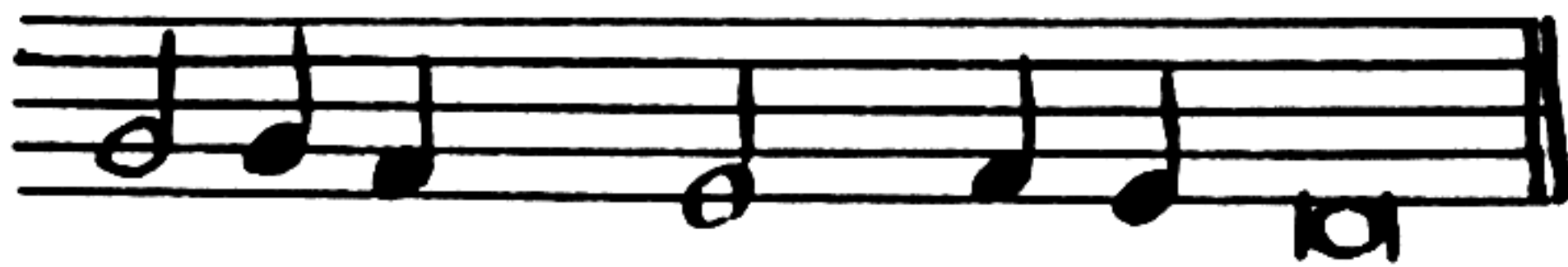
ДЕВИ СОКРУШИВШЕМУ СМЕРТИ ДЕРЖАВУ



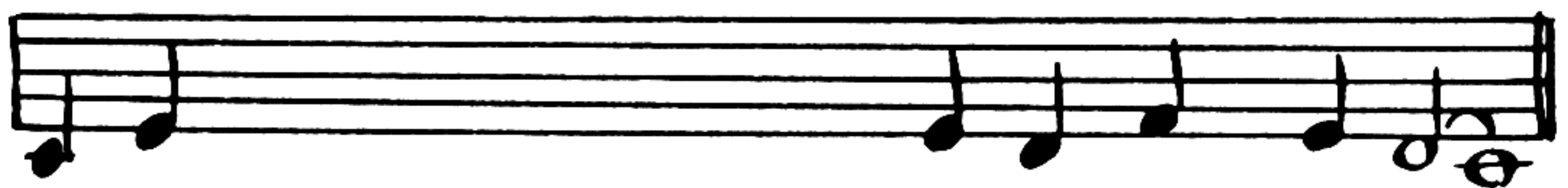
И ПРосвѣтившемъ Человѣческой Родъ, со



Безплотнымъ зовуще: Содѣтелю и



Спасенашъ слава Тебѣ.



И нынѣ и прѣснш и во вѣки вѣковъ, аминь.



**ДОГМАТИКЪ:**

з

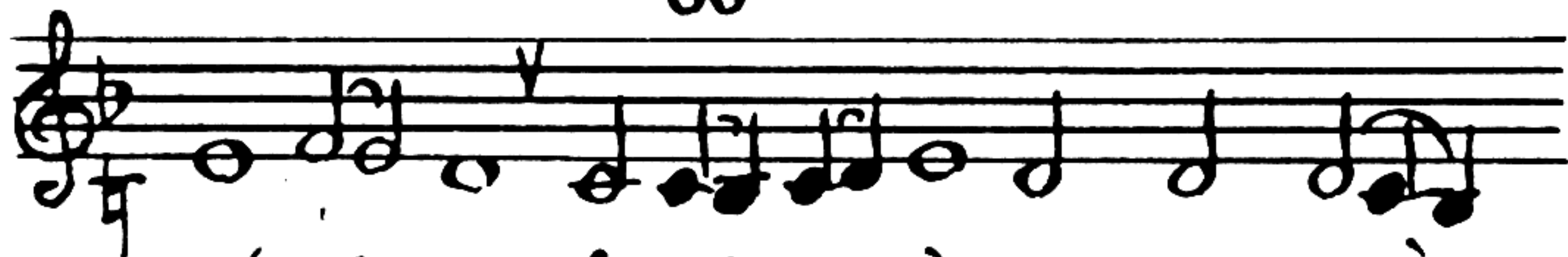
Мати оубо позналася



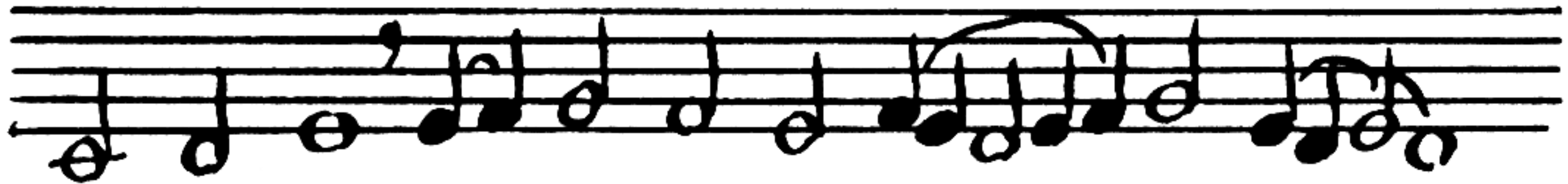
ѣси паче естества Богороднице,



пребыла же ѣси дѣва паче слова и



РА́ЗУ-МА: И́ ЧУ-ДЕ-СÈ РОЖДЕ́СТВА



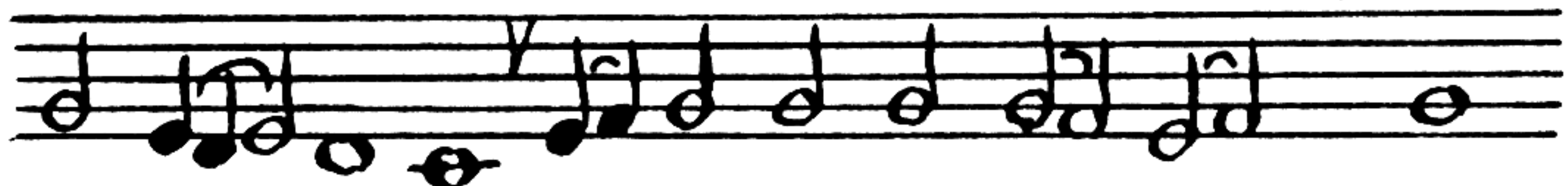
ТВОЕГѠ СКАЗА́ТИ А́ЗЫКЪ НЕ МО́-



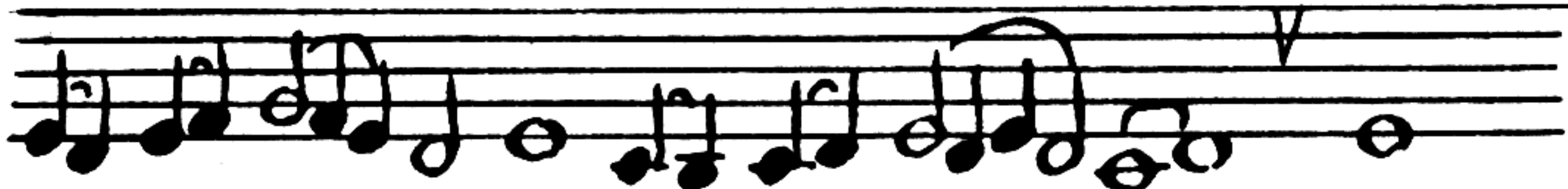
ЖЕ́ТЪ. ПРЕСЛА́ВНУ ВО СУ́-ЦУ ЗАЧА́-ТИ. И



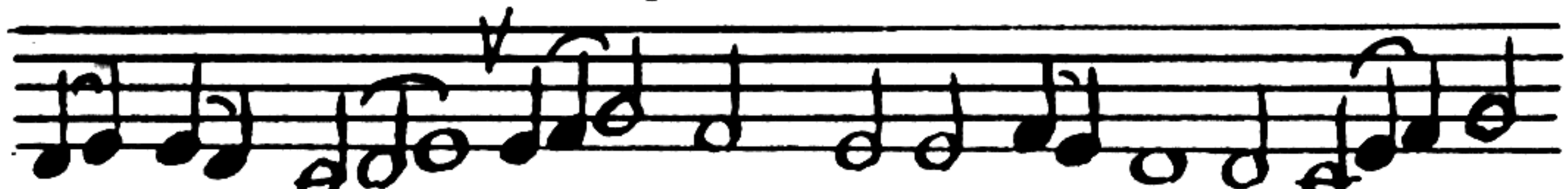
ЧИ́СТАА, НЕПОСТІ́ЖЕН Ё́СТЬ Ѡ́В-РАЗЪ



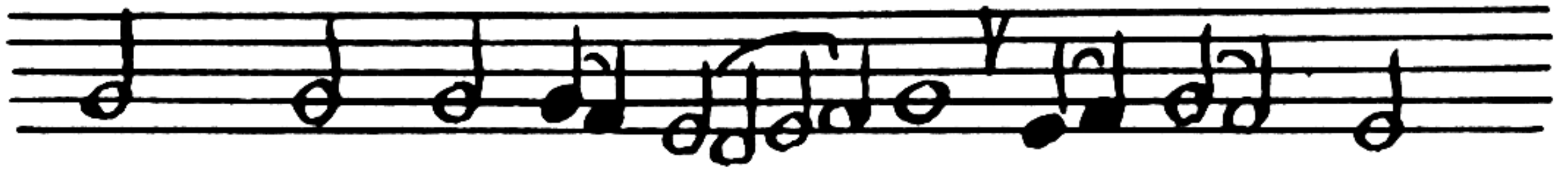
РОЖДЕ́-НИ.А: И́ДѢ́ЖЕ ВО ХО́-ЩЕТЪ Б҃Ъ



ПОВѢ́ЖДА́ЕТСА Ё́СТЕСТВА́ ЧИ́НЪ. ТѢ́М-



ЖЕ́ТА́ ВСИ́ МА́-ТЕРЬ Б҃ЖІЮ ВѢ́ДУ́ЩЕ МО́.



ЛНМЪ ТИ СА ПРИЛЪЖИШ, МОЛИ СПА.



СТН. СА ДУШАМЪ НАШЫМЪ



ГЛАСЪ И: ГДН ВОЗЗВАХЪ КЪ ТЕБѢ:



при =  
пѣвъ:

УСЛЫШИ МА ГОСПОДН.



рѣчѣ:

ГЛАСОМЪ МОИМЪ КОГДА ПОМОЛИХСА:



при =  
пѣвъ:

ВОЗЗВАХЪ КЪ ТЕБѢ СПАСИ МА.



рѣчѣ:

ГДН УСЛЫШИ ГЛАСЪ МОЙ: