

ГЛАСЪ Г:

рѣм:

ГОСПОДИ ВОЗЗВАХЪ КЪ ТЕ.

припѣвъ:

вѣ:

УСЛЫШИ ^{МА} ГО.

- СПО - ДИ.

рѣма:

ГЛАСОМЪ МОИМЪ КО ГОСПОДУ ПОМОЛИХСА:

припѣвъ:

ВОЗЗВАХЪ КЪ ТЕ Вѣ, СПА - СИ

ма

рѣма:

ГДН УСЛЫШИ ГЛАСЪ МОЙ:

припѣвъ:

Хрѣ́те спсе помнѣхъ насъ

напѣвъ
стихъвъ

Воплотѣтиса ѿ чѣтыа дѣвы

Марї-и
стихѣра
самогла
сна:

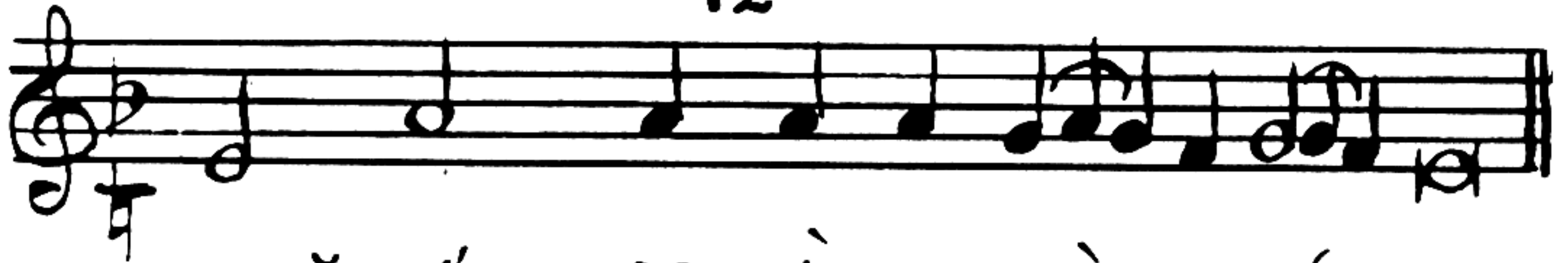
n.

Твоѣмъ крѣ́томъ Хрѣ́те спа

се, смѣ́рти держа́ва разрѣши́-са,

и дѣ́вола прѣ́лесть оупра́здни́-са,

ро́дъ же чело́вѣческѣи въро́ю спаса́е-



МЫЙ ПѢСНЬ ТЕБѢ ВСЕГДА ПРИНОСИТЪ.



И НЫНѢ И ПРИСНѢ ВО ВѢКН ВѢКѢ ВЪ, А МННЬ.



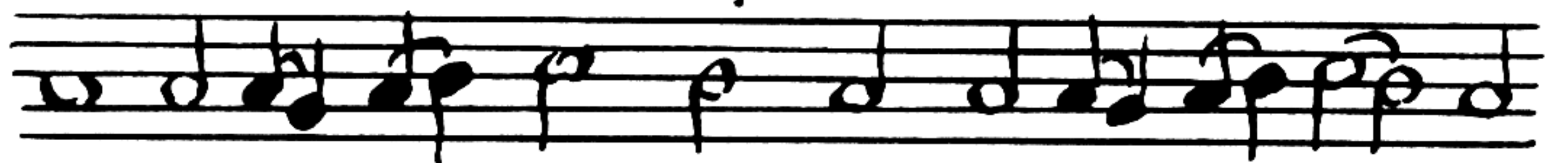
КА - КШ НЕ ДН -



ВНМСА БОГОМЪЖНОМУ РОЖДЕ -



СТВЪ ТВОЕМЪ ПРЕЧЕСТНА - А; ИСКУ.



ШЕНІА ВО МЪЖЕСКАГШ НЕ ПРИ - ЕМШИ



ВСЕНЕПОРОЧНА - А, РОДНЛА ЕСИ БЕЗЪ



О́тца сѣа плоти́-ю, преж-де вѣкѣ



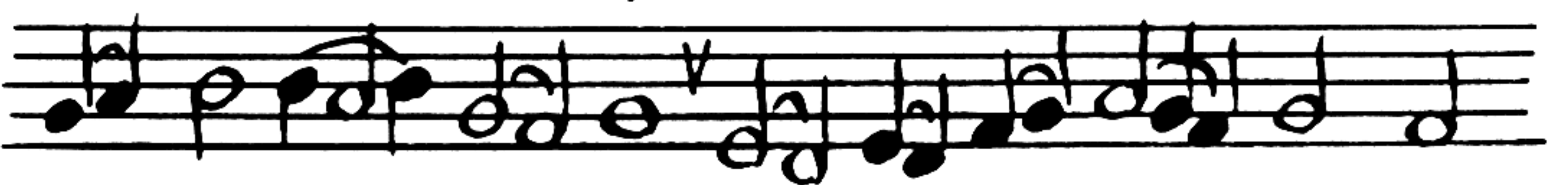
и́ О́ца рожденна-го безъ мате-ре,



ника-ко-же претерпѣвша.



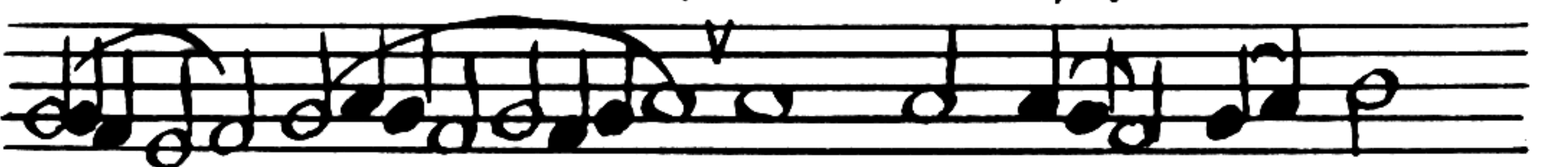
го измѣненіа, и́ли смѣшеніа и́ли



раздѣле-ніа, но о́-бо-ю суще-



ствѣ свойство цѣ-ло сохрани-шаго.



тѣмъ же

Мати Дѣ-во Кла-