

КАРІСМА-А ГОЛОВЦІНКА:



БЛАЖЕНЪ



МЪЖЪ, АЛ - ЛН - ЛЪ І - А.

ІНО  
НАЧАЛЪ:

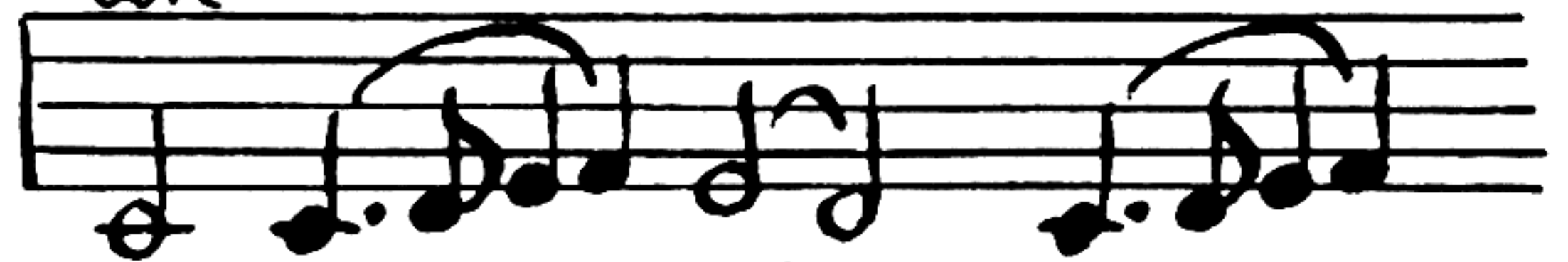


БЛАЖЕНЪ МЪЖЪ, АЛ -



- ЛН - ЛЪ - І - А.

ІНО  
НАЧАЛЪ:



БЛАЖЕНЪ МЪЖЪ, АЛ -



- ЛН - ЛЪ - І - А.

ЛНКА  
А:



ИЖЕ НЕ ИДЕ НА СОВЪТЪ НЕЧЕС.



ГНІ - Выхъ:

припѣвъ  
ѧ:



ѧл - - -



лн-лѣ - і - а



нлн:

ѧл лн-лѣ - і -



- а

лнкъ  
Ѣ:



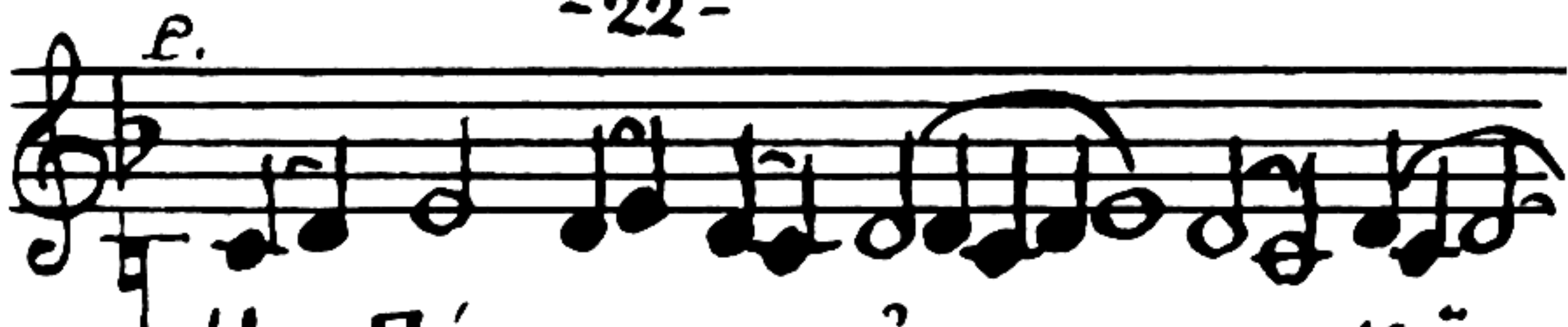
н пѣть нечестн - выхъ по-



припѣвъ ѧ:

гнѣ - нетъ

ЛНКВ  
А:



На Го́спода І́ на Хрі́.



- ста́ є́ - - ру́

ПРИП'ЄВ  
Б:



Ал - - ли -



- лѣ  
- ѡк і́ - а

ЛНКВ  
Б:

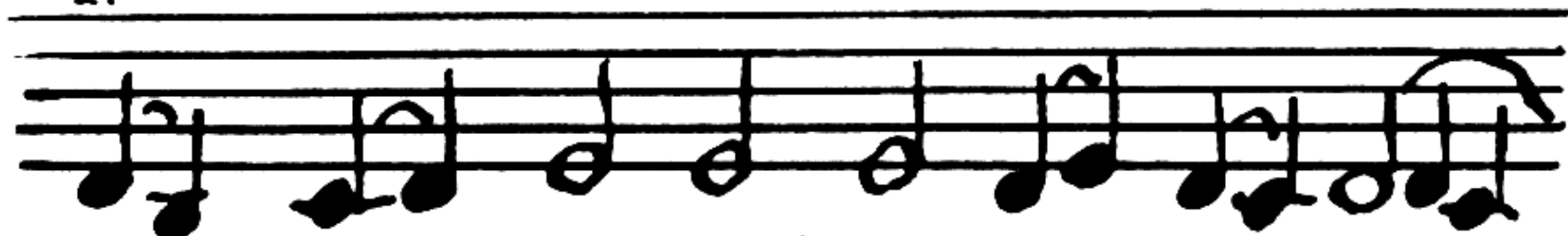


Блаже́ни всі́ надѣ́ ю -

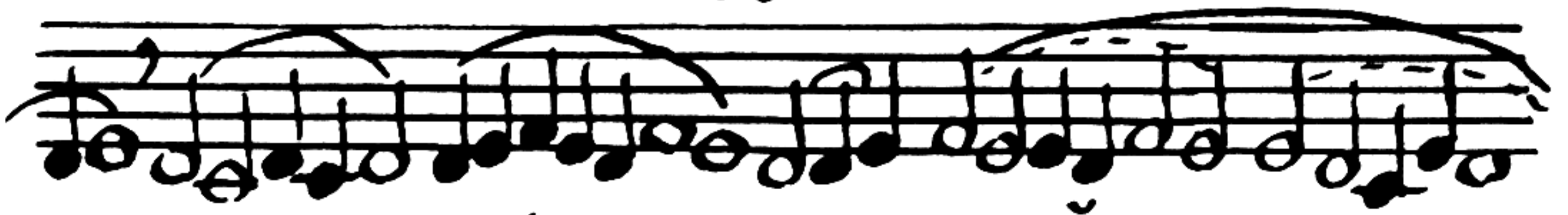


ці́ - н-са́ На́нь

ЛНКВ  
А:



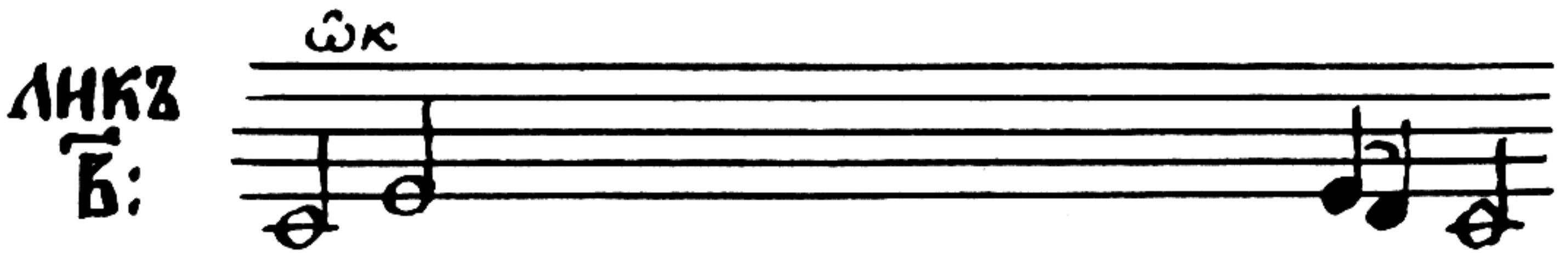
Воскресни́ Го́споди, спаси́



МА́ БО́ - ЖЕ МОЙ (МО - - - И)



ПРИПѢВЪЗЪ ~ Б:



Ѡк

ЛНКЗ  
Б:

И НА ЛЮДѢХЪ ТВОИХЪ БЛАГОСЛО-



ПРИПѢВЪЗЪ  
~ Д:

ВѢ - НИ - Е ТВОЕ



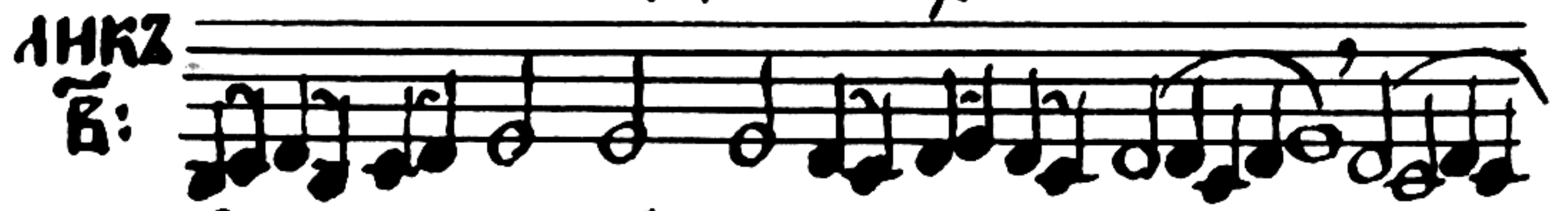
ЛНКЗ  
Д:

СЛАВА ѠТЦУ И СЫНУ И СВА-



ПРИПѢВЪЗЪ  
~ Б:

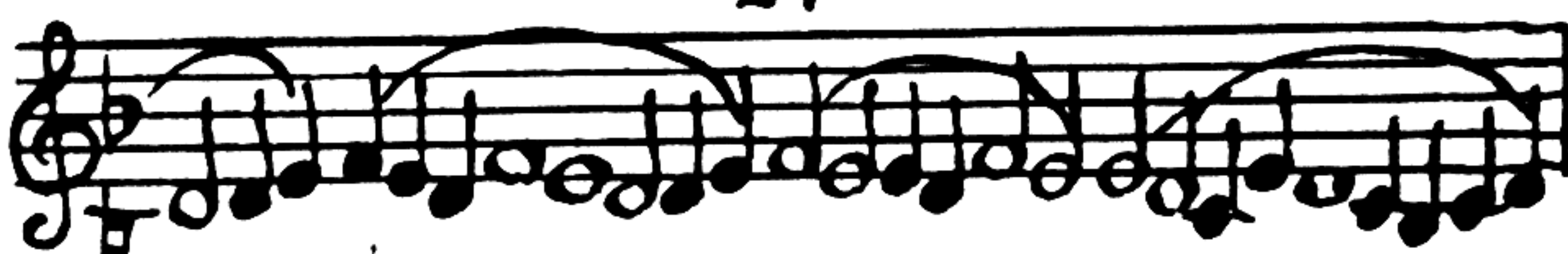
- ТО - МЪ ДЪ - ХЪ



ЛНКЗ  
Б:

И НЫНѢ И ПРИСНУ И ВО ВѢКИ ВѢ -

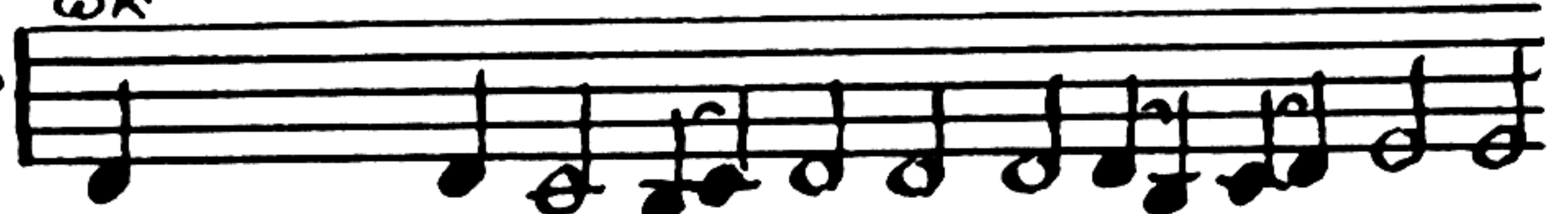




ПРИ  
ПЪВЪ  
В:

— КЪВЪ, А — МНЬ

АНКЪ  
А:

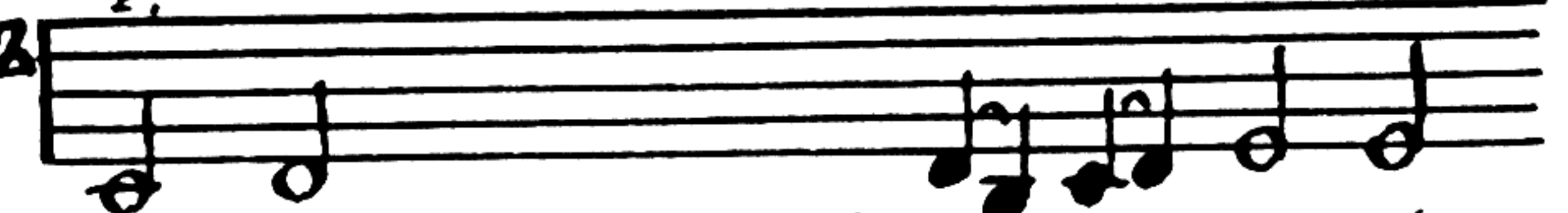


АЛНЛЪІА, АЛНЛЪІА, АЛНЛЪІА.

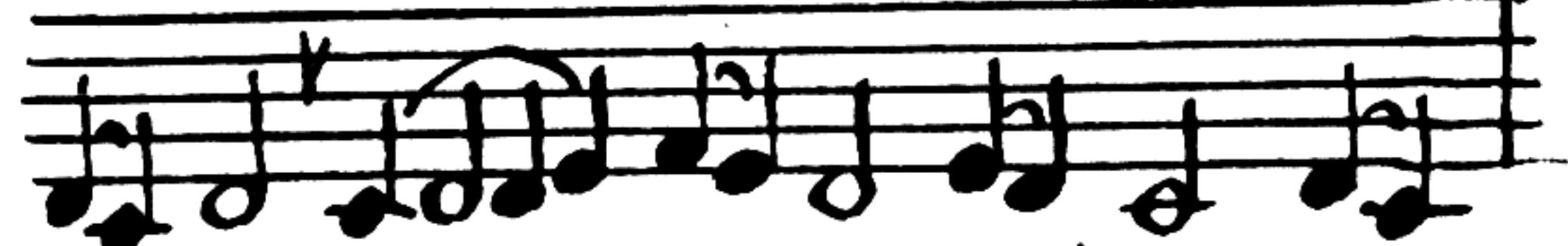


— А : СЛА - ВА ТЕБЪ БОЖЕ.

АНКЪ  
В:

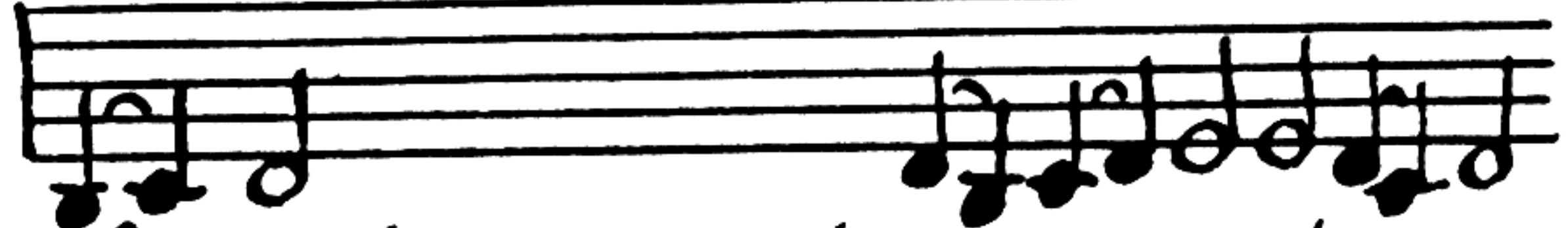


АЛНЛЪІА, АЛНЛЪІА, АЛНЛЪІА.



І - А, СЛА - ВА ТЕБЪ БОЖЕ.

ВКУПЪ:



АЛНЛЪІА, АЛНЛЪІА, АЛНЛЪІА,

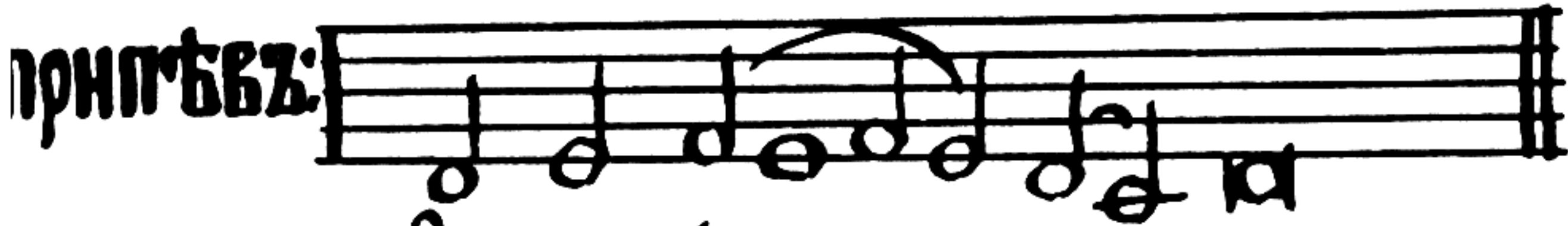


СЛАВА ТЕ - БЪ БО - ЖЕ

ѢНО БЛАЖЕНЪ МЪЖЪ  
КРАТКОЕ (ВАЛ. ѠБ.): ГОЛОВЦІНКА:

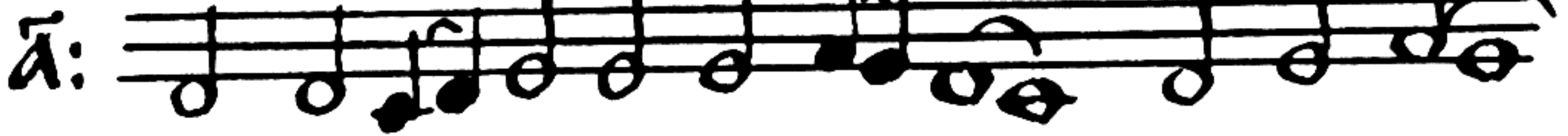


БЛАЖЕНЪ МЪЖЪ:



АЛНЛЪ - і - а.

ЛНКА



ѢЖЕ НЕ ѢДЕ НА СОВѢТЪ НЕЧЕСТИ.



- Выхъ.



И ПУТЬ НЕЧЕСТИ Выхъ ПО-ГН -



-ВНЕТЪ.