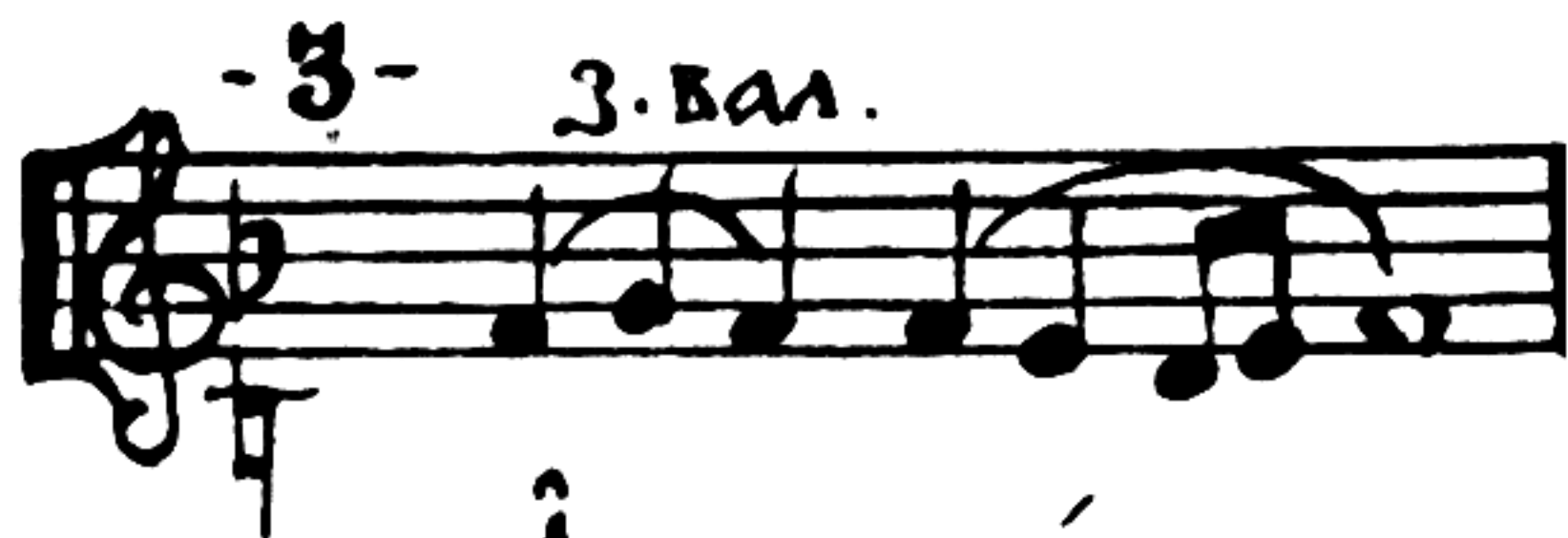


УСЛОВНЫЕ ОБОЗНАЧЕНИЯ

- Ш.К. - Столповой роспев из обихода Л. Калашишкова в переложении на пятилинейную нотацию Д. Певко.
- Р - Столповой роспев из других обиходов, возможно рукописных, в расшифровке Д. Певко.
- У - Столповой роспев в расшифровке Н. Успенского.
- Н - Столповой роспев, песнопение взято из неизвестных рукописных расшифровок.
- Вал. - Из балаамского обихода.
- С.Н. - Столповой, или иной роспев из синодальных изданий конца IX - начала XX веков.
- З. - Списано со звуковой записи.
- В. - Византийское пение в переложении на пятилинейную нотацию и адаптации к церковно-славянскому тексту составителя.
- ВВ - Византийское пение, болгарского перевода в переложении на пятилинейную нотацию составителя.
- Ст. - Песнопение положено составителем на мелодию гласа, или напев, либо стилизовано.
- ▣ - Обозначение несократимы, выдержанного голоса, указывающего основной тон песнопения, или его фрагмента. Исполняется двумя-тремя певцами хора.
- ┌ - Начало несократимы и └ - конец, все голоса поют мелодию.
- ↑ ↓ ♯ ♭ - Обозначение незначительных повышений и понижений звука.

ВЕЧЕРНА



н.

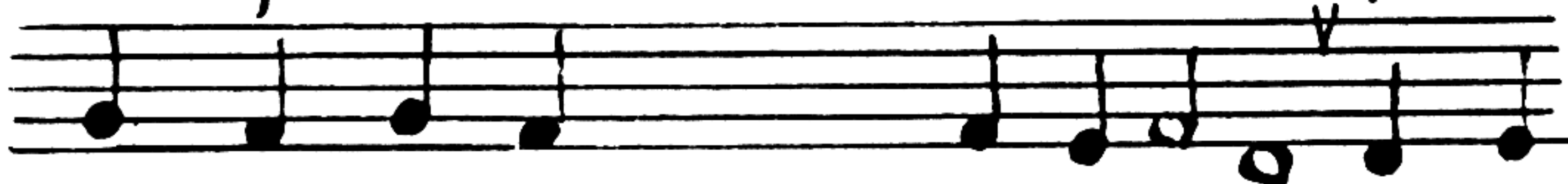
А - МІНЬ



Прі-и-дїте поклонїмса црѣви нашемѸ



бгѸ. Прі-и-дїте поклонїмса ѿ припа-



дѣмъ хртѸ црѣви нашемѸ бгѸ. Прі-и-



дїте поклонїмса ѿ припадѣмъ са-



момъ хртѸ црѣви ѿ бгѸ нашемѸ. Прі-



и-дїте поклонїмса ѿ припадѣмъ ѿ - мѸ.

ГОЛОВЪ:
ЩИКЪ:

Щк -4-



Благо-сло-ви́ ду́ше мо-а́



ГОСПОДА. Бла - го -

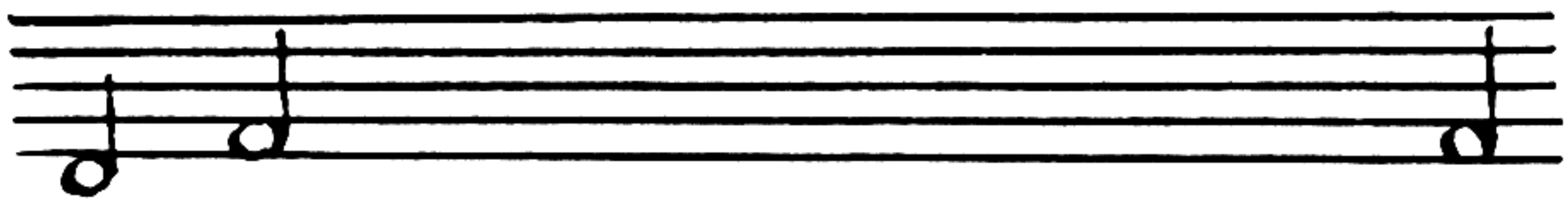


сло - ве́нъ ѿ́си ГО - СПОДН

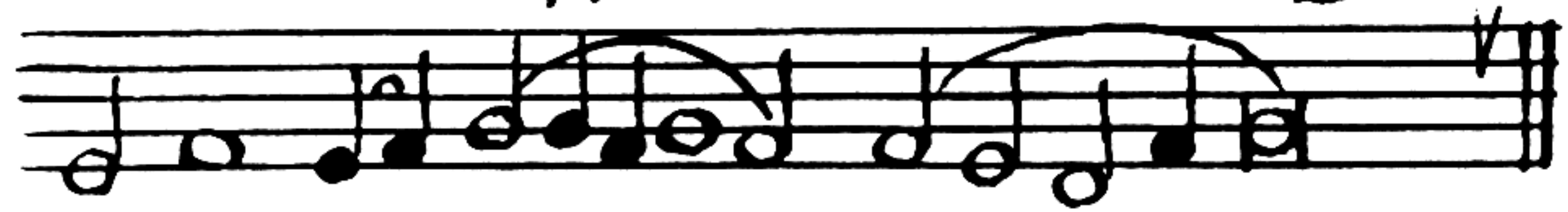


ЛНКЪ
а:

f



ГОСПОДН БЪЖЕ МОЙ ВОЗВЕЛІЧНА.



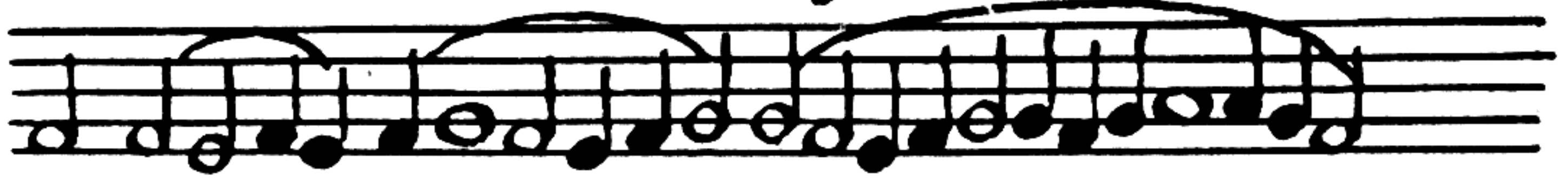
СА ѿ́си стъ - лѡ

ПРИ-
ПѢВЪ:

Щк



Бла - го - сло - ве́нъ



Е-СН ГО - СПО - -



-АН
ЛНҚЗ
В:

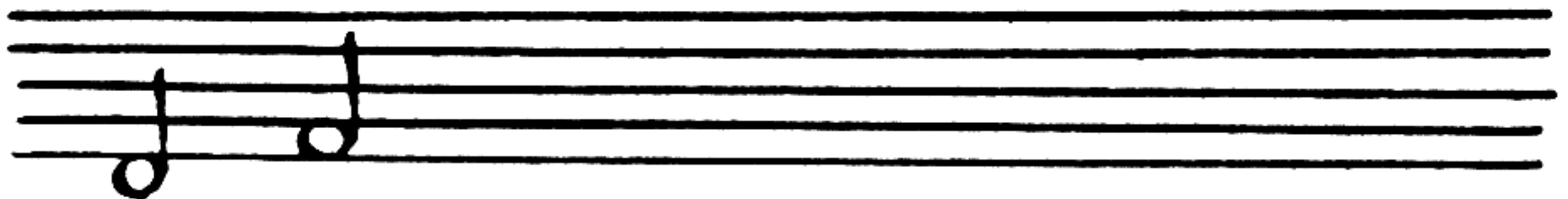


И В'ВЕЛЕЛЪПОТУ ѠВЛЕКА - СА Е -



-СН.

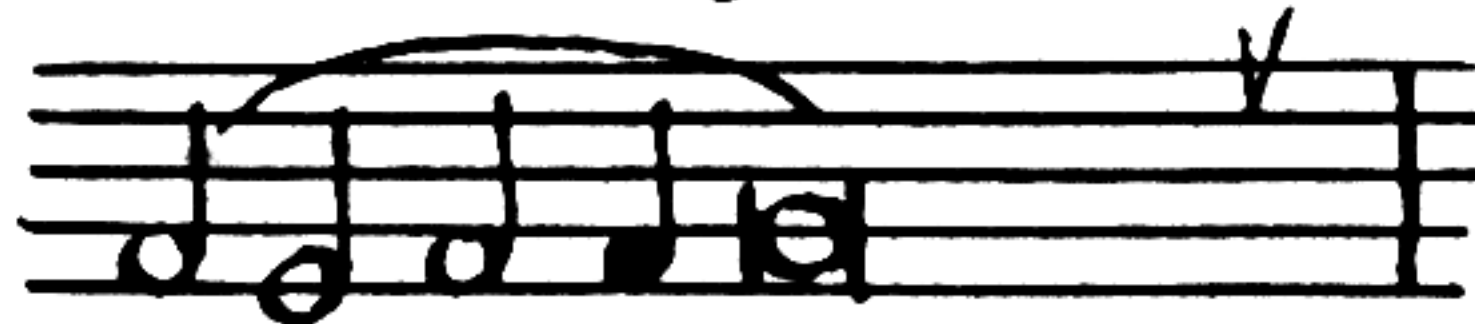
ЛНҚЗ
А:




ТВОРАЙ АГГЛЫ СВОА ДЪХИ



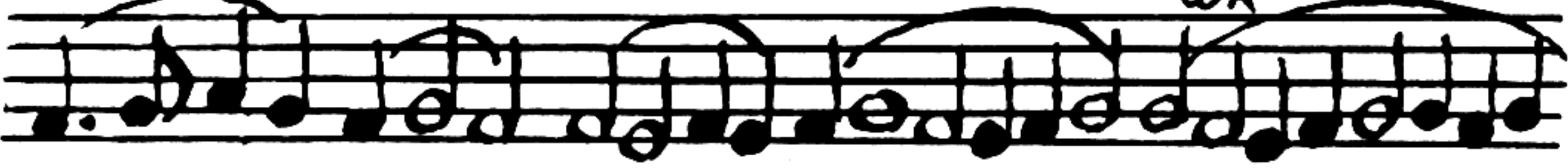
И СЛЪГН СВОА ПЛА - МЕНЬ ѠР - НЕН -



-НЫЙ

при-
пѣвъ: 

ДѢВ - НА ДѢ -



- ЛА ТВО - ѿ ГО - СПО -



ЛНКЪ
ѿ ДН



На горахъ стѣнутъ во -



припѣвъ: ДѢВНА:

- Ды
ЛНКЪ
ѿ

p. 

Посредѣ горъ пройдутъ во -



припѣвъ: ДѢВНА:

- Ды

ЛНҚЗ
В: ^{ωκ}

И хлѣвъ сѣраце челоуѣка оу -
приптѣвъ: дивна:

-крѣпнѣтъ.

ЛНҚЗ
А: ^p

Всѣ прѣмѣдростію сотвори азъ

Ѣ - ^{ωκ} - сн
припѣвъ:

Сла - ва ти

ро - спо -

дн со тво -

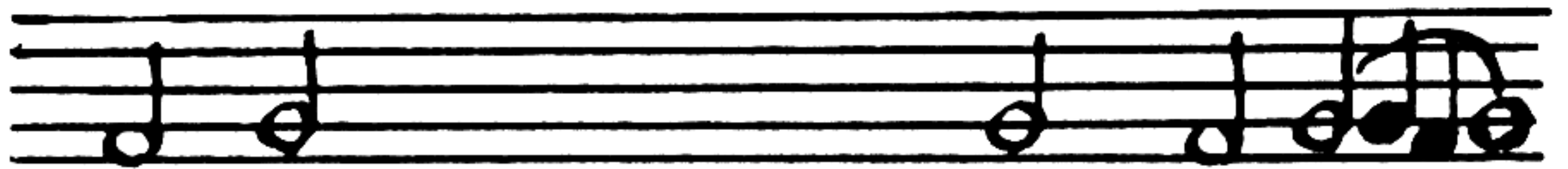


РІВ - ШЕ -



МУ ВСА

ЛНҚБ
Б:



ЖИВОТНАА МАЛАА С'ВЕЛІ -



КН.МН



ПРИ
П'ЄВЪ:

СЛА - ВА ТИ



ГО - СПО -



АН

СО -



ТВО - РИВ - ШЕ -



- МУ

ВСА.

ЛНКЗ

А:



ВСАЧЕСКАА ИСПОЛНАТСА



БЛАГО - СТИ

ПРИ
ПЪВЪ:



СЛА - ВА ТИ

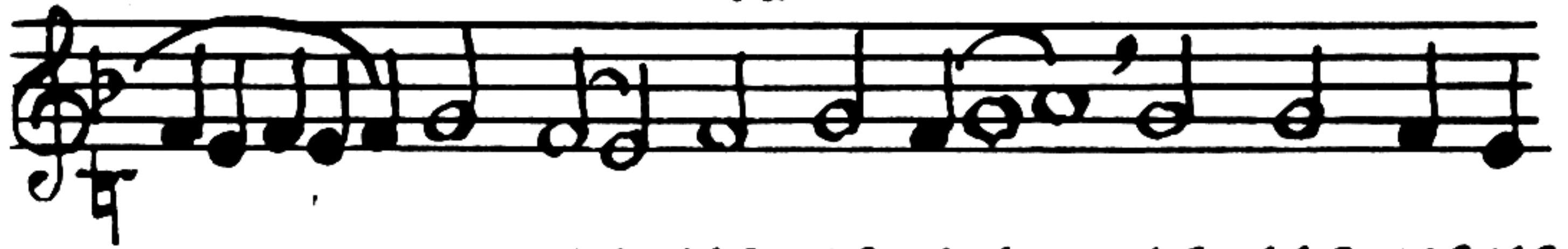


ГО - СПО -



АН

[А.]



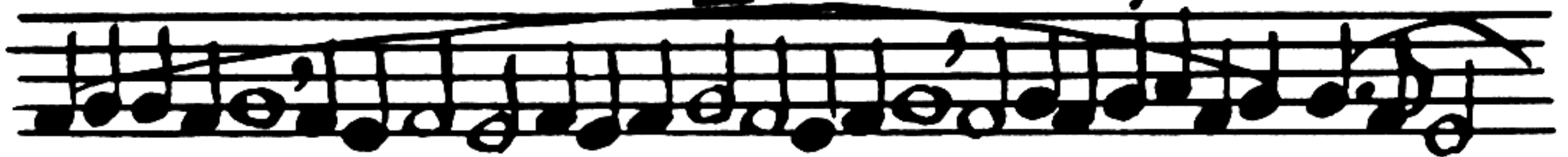
- Н - НЕ - НЕ - НЕ - НА - НЕ - НЕ - НЕ - НЕ



НА - НИ - А - Н - НЕ - НЕ - НЕ - НА -



- НА - НА - Н СО - ТВО - РИ - В -

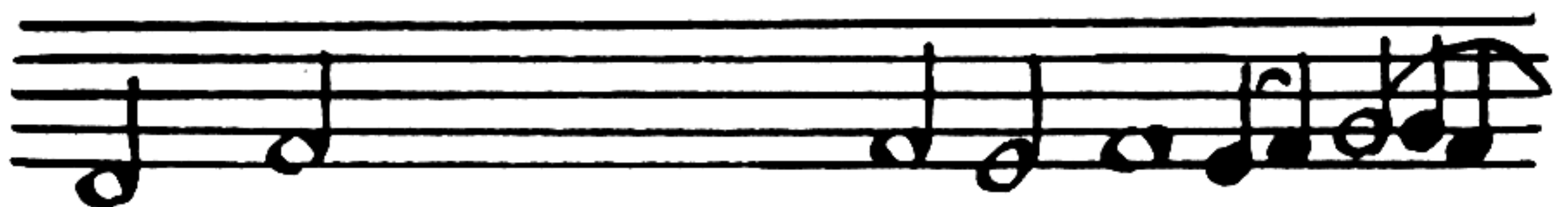


ШЕ - - - МЪ



ВСТА .

ЛНКВ
В:



Благослови́ ду́ше моа́ Госпо_

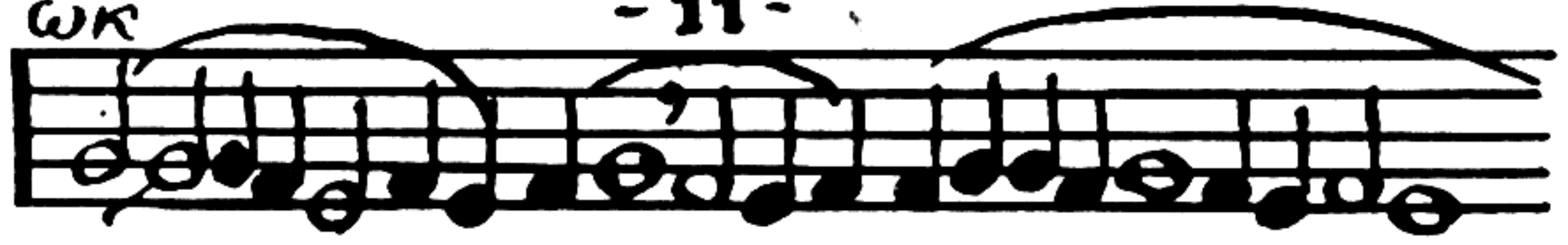


- АА

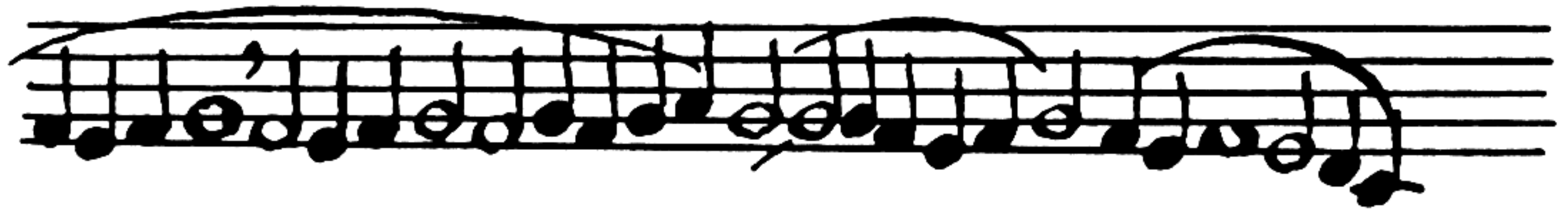
ωκ

- 11 -

ΠΡΗ
ΠΡΩΤΗ:



Σλά - βα τη

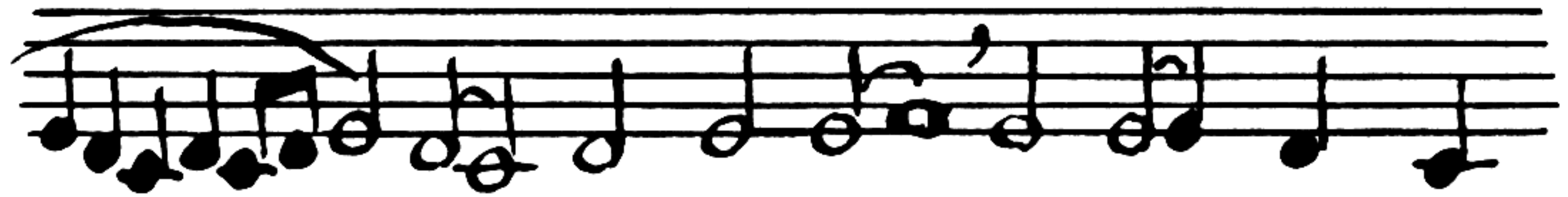


Γό - σπο -



ΑΗ

Α -



HE - HE - HE - HA - HE - HE - HE - HE -



HA - HH - A - HE - HE - HE - HA -



-(H) COΠBO - PHE - SHE -

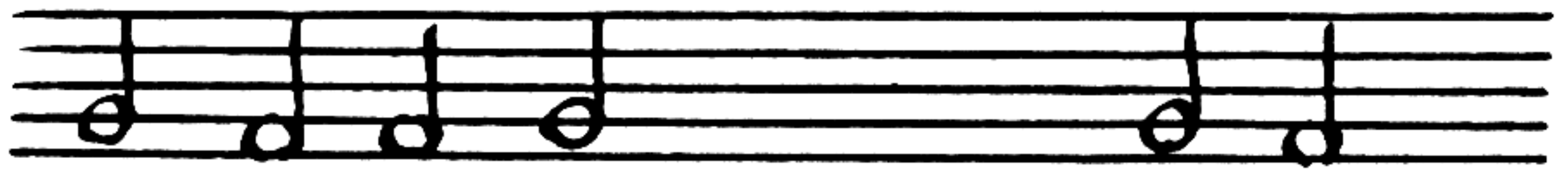


- M8



кѣ
вса

ЛНКѢ
Ѧ:



Слава Ѡцѣ и сѣи и стѣмѣ



дѣ - хѣ

припѣва
краткѣй:



Сла - ва Ти Го -



- спо - ди

а - не



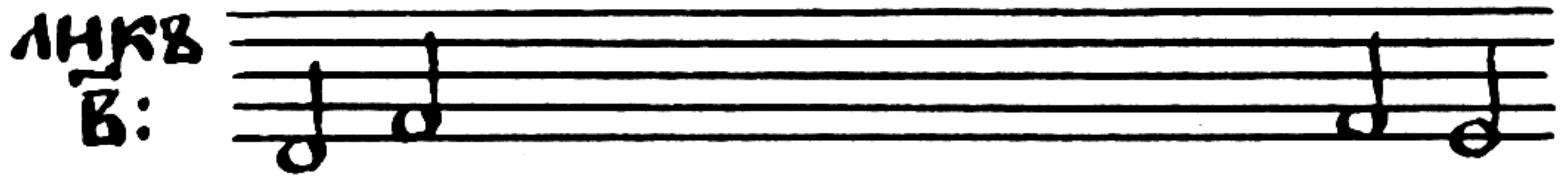
не - не - на - а - ни сотво - рѣв - ше -



- мѣ



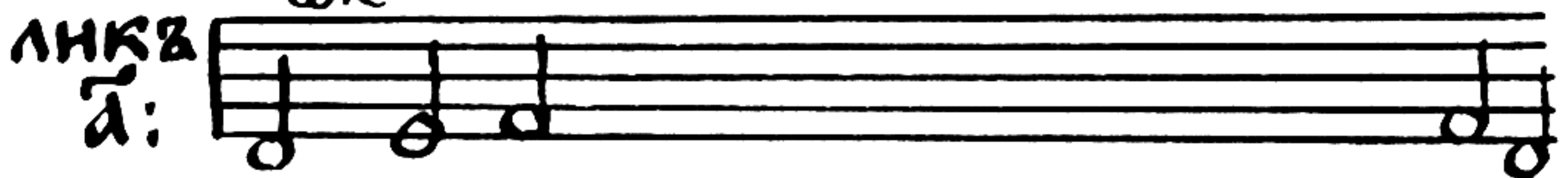
p. ВСА.



И нынѣ и прѣсно и во вѣки вѣ-



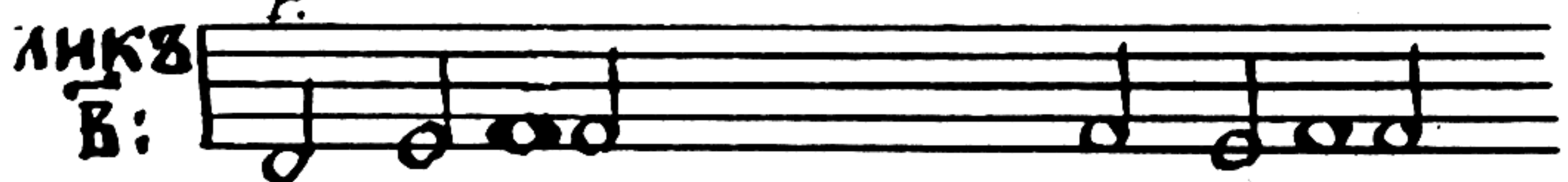
КѢВЪ, а̇_{ѡк} - мнѣ.



Аллилуїа, аллилуїа, аллилуїа,



СЛАВА ТѢБѢ БОЖЕ.

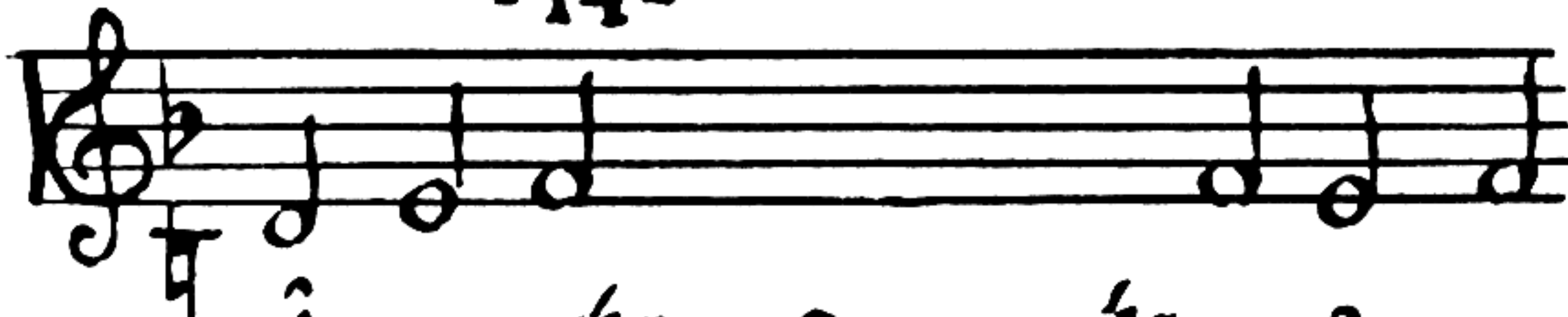


Аллилуїа, аллилуїа, аллилуїа,



СЛАВА ТѢБѢ БОЖЕ.

ВКУПѢ :



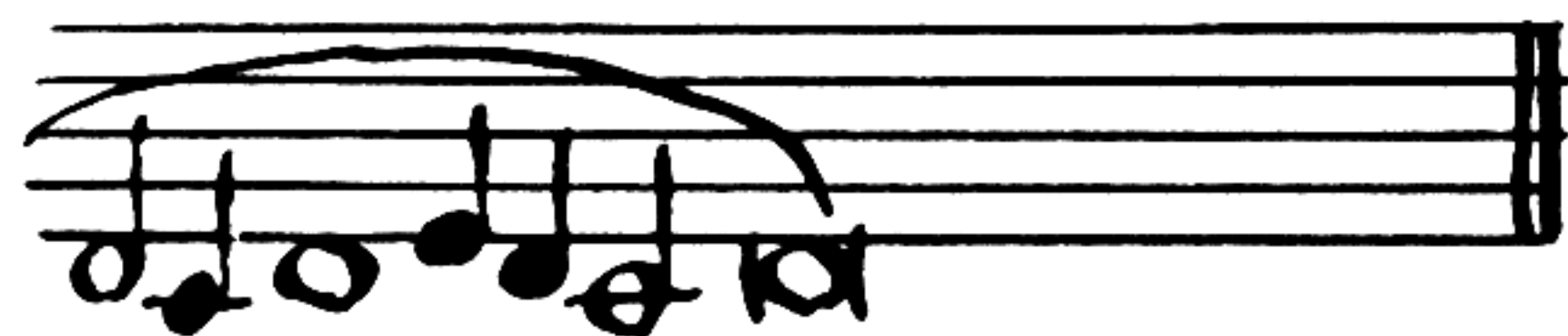
АЛЛІЛЮІА, АЛЛІЛЮІА, АЛЛІ



ЮІА, * СЛАВА ТЕБѢ



БО - - - - - ЖЕ



* ИИЗ

ПЕРЕВОДЪ :



СЛАВА ТЕБѢ



БО - - - - -



- ЖЕ