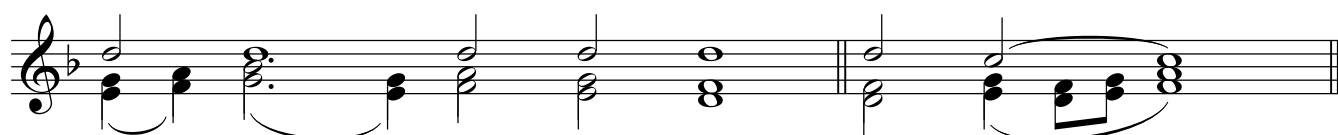


Ектении по напеву Валаамского монастыря

Великая и малая

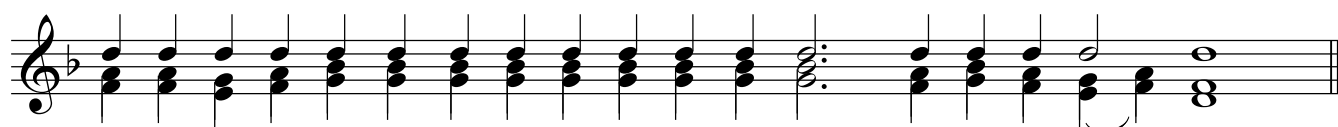


Гос - по - ди, по - ми - луй. Гос - по - ди, по - ми - луй.



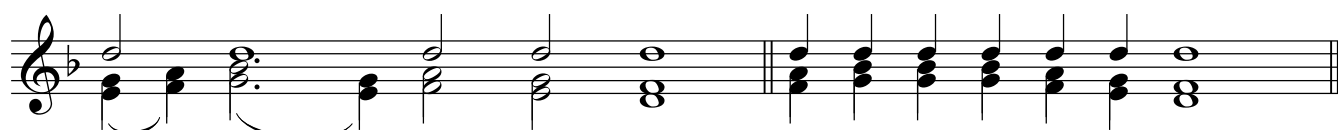
Те - бе, Гос - по - ди. А - минь.

Сугубая



Гос-по-ди, по-ми-луй; Гос-по-ди, по-ми-луй; Гос - по-ди, по-ми - луй.

Просительная



По - дай, Гос - по - ди. И ду - хо - ви Тво - е - му.
Те - бе,