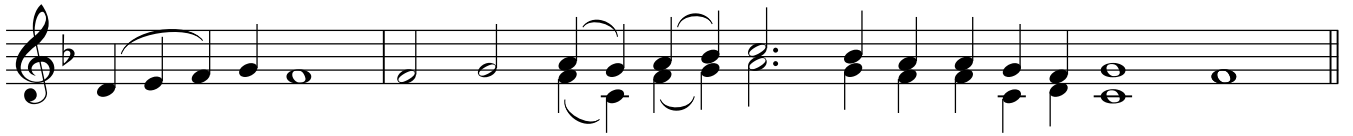


День прешед...

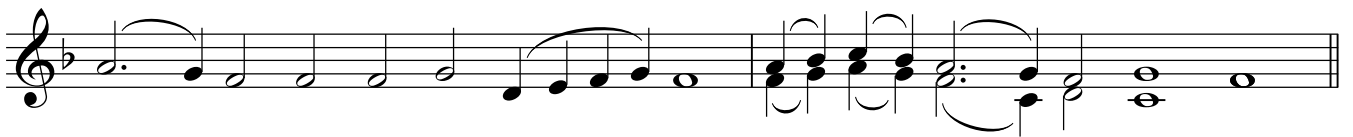
напев Соловецкого монастыря
(по изл. архим. Матфея /Мормыля/)



День пре- шед, бла - го - да - рю Тя, Гос - по - ди, ве - чер про - шу



с но - щию без гре - ха по - даждь ми, Спа - се, и спа - си мя.



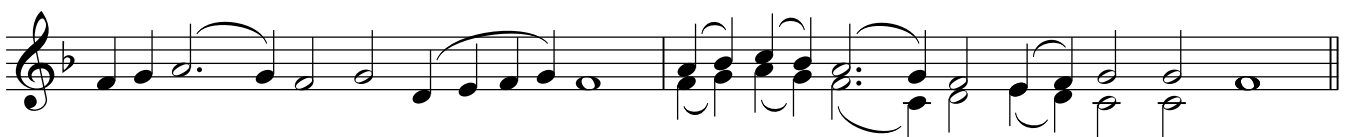
Сла - ва От - цу и Сы - ну и Свя - то - му Ду - ху.



День пре- шед, сла - во - слов - лю Тя, Вла - ды - ко, ве - чер про - шу,



с но - щию без - соб - лаж - ство по - даждь ми, Спа - се, и спа - си мя.



И ны - не и прис - но и во ве - ки ве - ков. А - минь.



День пре- шед, пес - но - слов - лю Тя, Свя - тый, ве - чер про - шу,



с но - щию не - на - ве - тен по - даждь ми, Спа - се, и спа - си мя.